

八ヶ岳スタイル

Life Style Magazine for YATSUGATAKE 2010 Winter

Vol.9

ナースヴォイス

ご夫妻を訪ねて

にして八ヶ岳移住。

がどんどん先に歩いて行くので」

選びのポイント



Owner's Voice

オーナーズヴォイス

50代にして八ヶ岳移住。 「妻がどんどん先に歩いて行くので。」

ご主人が勤めていた会社の早期退職制度を利用し、ご夫婦二人であつという間に八ヶ岳移住を決めた津田さんご夫妻。昨年の5月、ゴールデンウィークに用地を決めて、8月下旬には建物が完成。初めての冬を迎え、冬の八ヶ岳登山にもチャレンジしようとしています。

「10年くらい前から、どこかいいところないかと探してはいたんですけど、まさかこんな急に引っ越すことになるとは」とご本人達も驚きの津田様ご夫妻。

「友達にも知らせる前にこちらに来てしまったので、みんな驚いていますよ。」と奥さま。

「それまで名古屋市の自宅に暮らしていた津田さんご夫妻。まず土地を買って、自宅の売却ができたところ、ご自宅の売却が予想以上にスムーズに決まり、あつという間に引っ越しとなりました。」

「山へ歩いて行ける距離。水と空気が美味しくて、名古屋からもそんなに遠くなくて...。」

「早く行っちゃおうとは！」

ホントにこんなに早く行っちゃおうとは！

女性も、森を目指す。



「無理をしない生き方。」

最近増えている、「森ガール」なる新種の女性たちをご存知でしょうか。森ガールとは、「森にいそづな女の子」を表す言葉で、本屋さんには、森ガール特集の雑誌やムック本が何冊か並び、森ガールが表紙でにっこりと微笑んでいます。もともとはmixi(ミクシイ)というSNS(ソーシャルネットワーキングサービス)の中で話題になったファッションスタイルで、ゆるい感じのワンピースに身を包み、ぱつぱん前髪に柄タイツ。冬はざっくりニット、バスケットを持って森へヒクニック。透明感のある、ゆるい感じの、やわらかい雰囲気、そんな形容詞が並んだ、まさに「森にいそづなね」と言われるような女の子たちだそう。渋谷ギャルが農ギャルに変身したり、ファッションモデルなウエアを包んで本格的な登山を楽しむオシャレ登山がブームになったりと、時代に敏感な若い女性たちは、森や山、大自然の魅力に惹かれてきているようです。本能的に自然への帰郷志向を感じ取っているのではないのでしょうか。今の社会をもっと循環型社会に戻すためには、私たち自身が便利になりすぎた世の中へ、決別する覚悟をしなければならぬのではないかと語られています。

もしかしたら、若い世代の彼女たちは、「すでにそんなことは覚悟できているわよ」と、木陰からさらりと語ってしまうのかもしれない。



傾斜や起伏すが、敷地の確認できま土地の形状は図面でも確認できま想像以上に草木が生い茂っています。



Point 1 土地の素顔が見えてくる冬。

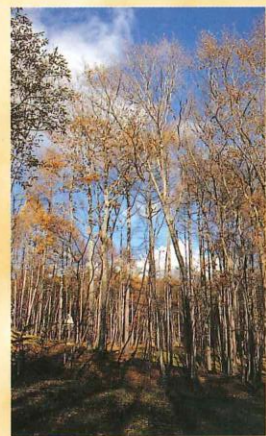
実は、冬はリゾート物件を探すのに絶好の季節です。都市の物件と違い、リゾートでは、想像以上に草木が生い茂っています。

の様子、隣地との境界等の確認は欠かせません。下草が茂っていると、傾斜の具合を見落とし、隣地との境界が不明確で良く分らないこともあります。また、下草がないことで敷地内に入りやすく、くまなく土地の様子を確認できるのが敷地内にある大きな石の有無や地盤の様子なども良くわかります。

Point 2 雪の解け具合で日当りを確認。

せっかくの家を持つなら1年を通して使いたいですよね。それなら冬の日当

Point 3 広い八ヶ岳山麓を比較できる。



りは欠かせません。降雪量が少ない八ヶ岳南麓といえども、年に数回は雪が降ります。雪が降った後は、日当りを確認する絶好の機会です。隣接する区画の建物の位置や大きさ、敷地の傾斜方向によっても日当りは左右されます。またアカマツやスギ、ヒノキといった常緑樹の多い区画では敷地内の雪が残りやすくなります。

八ヶ岳と二口に言っても原村や富士見、茅野の八ヶ岳西麓、野辺山や清里の東麓、小淵沢や大泉、長坂といった南麓と八ヶ岳周辺にそれぞれ別荘地が広がっています。冬は夏ほど高原の別荘利用者が多くないため、ひと気のない別荘地の静

Point 4 管理は冬にこそ差が出る。

けさが寂しく感じられる方も少なくありません。また、積雪や気温、道路の状況などよく聞かれる質問ですが、人により受け取り方の度合いも違います。やはり実際に現地に足を運び、ご自身で確認していただくのが一番です。



雪の降る地域では道路の除雪は重要な管理サービスの一つです。別荘地によっては、いつまでも除雪されないまままで通行できなかつたり夜中に別荘に到着したが、ストーブの灯油が切れていたなんてことも。

別荘地管理といっても普段は気にならないかも知れませんが、いざという時に頼りになるかどうかが重要です。

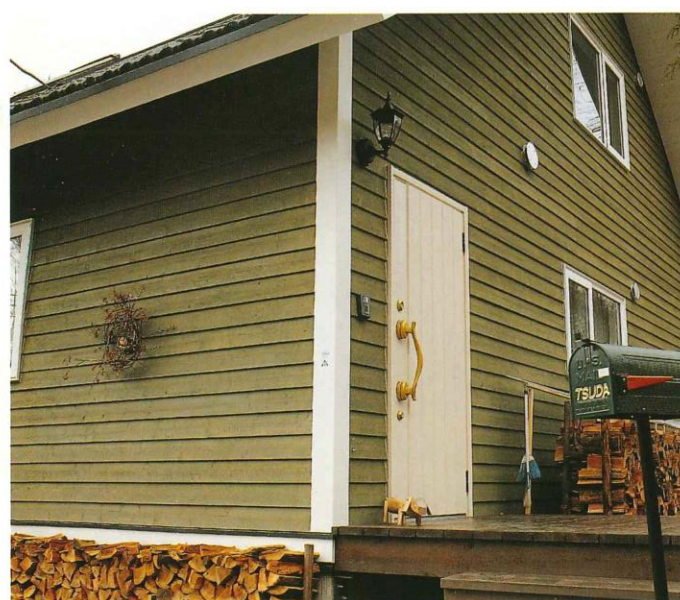


冬は物件見学のベストシーズン

新緑が輝く初夏、圧倒的な木々の葉がざわめく夏。森が一番美しく感じられるシーズンですが、意外にもここ八ヶ岳に来ている人達は、「冬がいいんだ」と口を揃えます。澄んだ空気が、抜けるような青空と雪をいたたく名峰の数々。暖かな部屋から見る雪景色は格別といえます。リゾート物件は住宅や食材などと違い「不要不急」のもの。例え別荘がなくても日常生活には困りませんが、あればこれからの人生がとても豊かなものになります。春から秋の天候の良い季節の眺望確認や周辺環境の調査・見学はとても大事なことです。そんなはずではなかったとならないためにも、最も自然環境の厳しい冬にこそ物件見学されることが大事です。



写真は一昨年春の「憧れのワイナピチュ登山」の時のもの。テレビや写真では見ることのできない風景を見るのが楽しいし、本物は数段きれい。実際に行ってみないと分からないと津田さんは言います。「それに私たちスーパー晴れオンナなの。」



薪ストーブ用の薪は、敷地内にあった木を奥さまが切り、ご主人が薪割りをしました。



「鉄瓶は鉄分不足を補うために使っています。」



名古屋時代に、奥さま自らがチェーンソーを使ってテーブルとベンチを作りました。「それも森林ボランティアのおかげです。もちろん目立てや手入れも自分でしますよ。」



名古屋に住んでいた頃にもしていたという野菜作りも始めました。今年の収穫は大根とブロッコリー。

人気のホンカログホームにNEWモデル登場

杜の音ヴィラヴィレッジ33号地+新築セットプラン

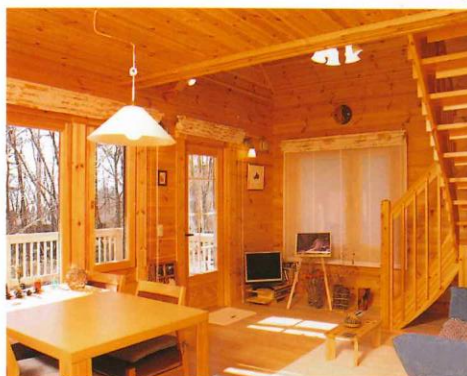
HONKA

セカンドハウスに最適

「MUKAVA (ムカワ)」

日本語で「素晴らしい」

※写真はイメージです。

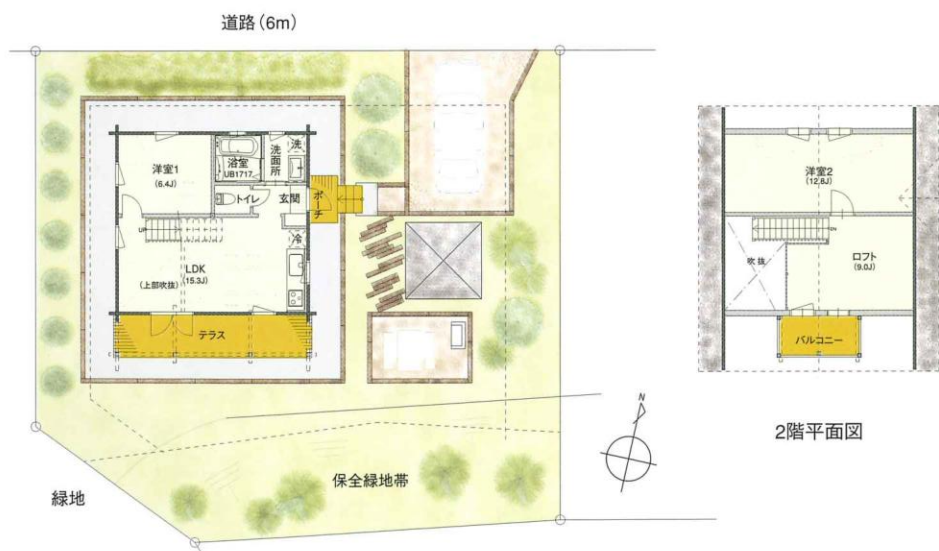


緩やかな南傾斜、敷地西側は緑地帯に面し、区画面積以上の空間が確保できる杜の音ヴィラヴィレッジ33号地には、フィンランドのログハウスメーカー「ホンカ」のニューモデル「MUKAVA (ムカワ)」がよく似合います。

2つの居室と自由度の高いロフト、セカンドハウスとして必要な広さと間取を機能的にまとめ、安定感のある、トラディショナルなログホームらしいデザインで仕上げました。

森にとけ込むそのフォルムは、四季折々のさわやかな高原の休日大切な家族や仲間と楽しみたい方のセカンドハウスとして、また夫婦二人の住まいにもおすすめです。

木々の葉が落ちたこの時期は、リビングから南アルプスの名峰、甲斐駒ヶ岳の峻険な山容をお楽しみください。



杜の音ヴィラヴィレッジ33号地 南西方面から



北東方向から南アルプスを望む

新春特別価格
土地建物総額:2,870万円(税込)

- 土地:328㎡(99.22坪)
- 延床:85.34㎡(25.82坪)
- 1F:46.2㎡(13.98坪)
- 2F:39.14㎡(11.84坪)
- テラス:10.5㎡(3.18坪)
- バルコニー:4.2㎡(1.27坪)

※価格には寒冷地仕様、基礎傾斜割増費、上下水道接続費が含まれています。
※登記費用、負担金などが別途必要です。
※建物をご契約後に着工します。



「森に抱かれ暮らすよろこび
杜の音ヴィラヴィレッジ好評分譲中」

付加価値を高める建築計画を採用している杜の音ヴィラヴィレッジ

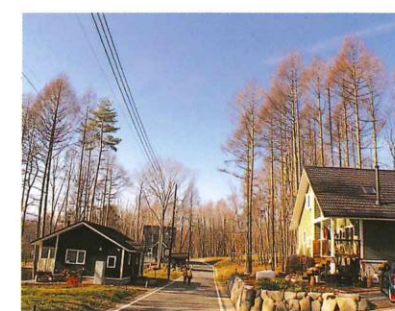
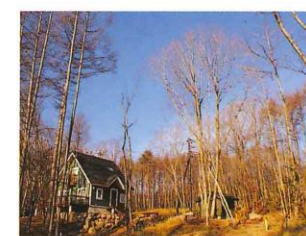
落葉樹の森ではすっかり木々の葉が落ちて、さっぱりとした風景に変わります。

まるで違う場所に立ったみたい。それまで見えなかった南アルプスや、富士山の白い姿を見ることができたり、意外にも近くに別荘があったり、朝早く鹿の群れがぞろぞろと歩く姿や、小鳥たちの色合いまでも見えたりと、夏には見えなかった風景やシーンが見えてきます。

そうした他の季節にはない、冬には冬の森の魅力があります。

気温が下がって、ひんやりとした森の中を歩きながら耳を澄ませば、じっと春の訪れを待ちわびる生命の息吹を感じ取ることができるでしょう。

ぜひ冬の日、別荘地の見学に足をお運びいただければ、魅力的な森の風景をご覧いただくことができると思います。



- 概要
- 総区画数:42区画 □価格:810万円~1,760万円 □最多価格帯:900万円台(10区画)
 - 区画面積:306㎡(92坪)~632㎡(191坪) □交通:JR小海線「甲斐小泉」駅より1.6km、徒歩20分
 - 設備:北杜市上下水道、東京電力、個別LPG □その他:建築条件付

冬だからこそ、森で見える風景。

イベントインフォメーション

新築別荘完成見学会

地震に強く、次世代省エネ基準をクリアした、真冬でも快適に過ごせる高性能な2×4工法の別荘をご見学いただけます。当日は八ヶ岳ショールームにお越し下さい。

日時：平成22年2月6日(土)、7日(日) 10:00~16:00
お問合せ：八ヶ岳ショールーム 0551-32-3242



自宅の近くで山梨暮らしの話が聞ける

甲斐適生活出張セミナー&相談会お知らせ

別荘探しには多くの時間や経費、労力が必要です。そこで山梨県では、二地域居住や移住を希望する方を支援するため、出張相談会を開催しています。2時間程度のセミナーと自由相談コーナーがございます。



昨年11月に行なわれた日本橋プラザビルでの相談会の様子です。

■出張セミナーin横浜

日時：平成22年2月10日(水)、11日(木・祝)
会場：横浜情報文化センター(横浜市中区日本大通11)

■出張セミナーin名古屋

日時：平成22年2月19日(金)、20日(土)
会場：名古屋国際センター(名古屋市中村区那古野1-47-1)

各日とも初日14:00~19:30、2日目10:00~16:00

当社は「甲斐適生活応援隊」のメンバーとして出張相談会に参加しています。実際に八ヶ岳に行ってみたいがなかなか時間がない方、まずはじっくりと話を聞いてみたい方、お近くの会場にお気軽にご相談にお越しください。

URL:<http://www.yamanashi-kankou.jp/greencafe/index.html>「グリーンカフェやまなし」

冬の八ヶ岳 体験宿泊受付中

当社では高速道路の渋滞を気にせずゆっくりと別荘地をご見学いただけるよう、体験宿泊施設をご用意しております。八ヶ岳高原の夜の静けさ、朝の爽やかさを実感いただけます。



宿泊料金

1泊1名 5,000円(税込)

お問い合わせ・ご予約 ☎0120-329-008 info@resortlife.jp

スタッフ紹介



昭和52年に新卒1期生として入社しました。つい先日、新入社員のときに契約いただいた、当時50歳くらいのお客様に「本当に長いお付き合いでしたね。私はホームに行きますが約30年間の思い出をつくって有難うございました。」と言われてました。いよいよ自分も当時のお客様と同年代になった今、本当に生きている幸せとは、八ヶ岳のような自然の中で、健康的に過ごせることだと実感しています。このような場を仕事としてご提供できる事は、本当に意義のある事です。今後もできるかぎり続けていきたいと、あらためて感じております。

島中 勝也(はたなか かつや)
S29.12.12生 A型 S52年入社後、一時退社H21年再入社
千葉工業大学卒 佐賀県唐津市出身 趣味:映画鑑賞、PCゲーム、自然散策、料理、旅行

イベントレポート

井上農場のプチ農業体験 〜冬野菜編〜

安全で美味しい
タマネギとニンニクの苗植え
始まりました

安価な輸入品は安全性に不安があり、国内産の野菜が人気ですが、値段が高いため家庭菜園で自作する方も増えているそうです。プチ農業体験、今回の作業はタマ



昨年11月の苗植えの様子。

ネギ、ニンニクの苗植え。ひとつひとつの苗を第一関節から第二関節くらいに深さに植え、霜柱などで飛び出してしまうような土をかぶせませす。植えた苗はしばらくそのまま。霜柱で飛び出した苗の埋戻しや動物避けは井上農場が行ないます。標高1,000mの井上農場の畑は朝晩の気温差が大きく、無農薬・無化学肥料栽培に適した環境です。さらにウズラの卵の殻、海草粉末、米糠を混ぜて、天然酵母で発酵させたオリジナルブレンドの肥料だけを使い、厳しい寒さと風(八ヶ岳おろし)に耐え、糖度の高い甘いタマネギに育てます。にんにくも大粒で力強い香りです。冬の間にじっくりと土の中で育て、収穫は来年6月頃の予定。今から楽しみです。



プチ農業体験 参加者追加募集

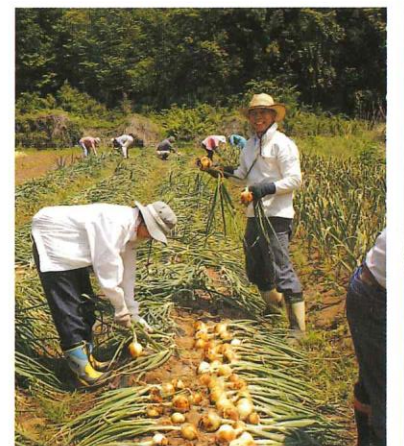
家庭菜園をしてみたいが何から始めたらいいかわからないという方、プチ農業体験に参加しませんか?プチ農業体験では一つの畑を参加者みなさんで作業します。家庭菜園初心者の方でも気軽に、安心してご参加いただけます。

15組 先着順 費用:5,000円/組
収穫時に新たまねぎ15kgとにんにく1kgをお持ち帰りいただきます。

■今後のスケジュール

2回目:3月28日(日) 13:00~ 作業予定:草取り、植直し、追肥
3回目:4月中旬 草取り
4回目:5月中旬 草取り
5回目:6月中旬 収穫

<お申込み・お問合せ>CRIデザインオフィス
TEL:0120-329-008 E-mail:info@resortlife.jp



ポップコーンの選別作業を手伝いませんか?

農業ボランティア募集

井上農場ではポップコーンの出荷作業をお手伝いいただける方を募集しています。お手伝いいただいた方には、ささやかですが僕が作った無農薬・無化学肥料栽培の野菜を差し上げます。 URL:<http://ameblo.jp/inoue-farm/> 「僕と野菜と田舎暮らし」

日時：平成22年1月24日(日) 13:00~
場所：井上農場 ポップコーン畑 参加希望の方には後日地図をお送りします。
作業内容：ポップコーンの出荷選別作業 ※雪の場合には中止いたします。
お申込み・お問合せ/井上農場 E-mail:inoue-farm@rose.plala.or.jp
CRIデザインオフィス TEL:0120-329-008



おいしい・ハケ岳

月舎 (つきや)

森の隠れ家のお蕎麦屋さん

レインボーラインから少し入った、かわいらしいお蕎麦屋さん。寛げる小座敷もあり、のんびりと心落ち着きます。地酒やおつまみも充実しています。




〒408-0033 北杜市長坂町白井沢3573-9
TEL:0551-32-6664
営業期間:11時30分~15時、17時30分~21時
定休日:火曜日と月曜の夜(祝日営業、翌日代休)

鴨汁そば

Yatsugatake Grove Cafe

ハケ岳グロースカフェ
深い森の小さなカフェ

大きな窓からは清流の流れる裏庭を見ながらゆったり食事を楽しめます。森を眺め、小川のせせらぎを聞きながらティータイムを楽しめる最高のロケーションです。平日はパスタのランチ。人気の石窯ピZZAは夜と土・日曜のメニューです。




〒409-4502 山梨県北杜市大泉町谷戸8524-1
TEL/FAX:0551-38-3883
営業時間:11時30分~15時、17時30分~21時
定休日:水曜日(1,2月は水、木)

カフェランチ

■お問い合わせ www.resortlife.jp/ E-mail:info@resortlife.jp **ハケ岳の不動産情報はハケ岳ショールームまで!**

株式会社 CRIデザインオフィス
Cest la vie Resort Izumigo Design Office
SINCE 1970

宅地建物取引業 国土交通大臣(2)第6903号
建築業許可 国土交通大臣(般-18)第21999号
一般建築士事務所 東京都知事 第46701号

■東京本社
〒170-0005 東京都豊島区南大塚2-45-8 大塚NSビル6F
TEL.03-5981-2313
0120-329-008 FAX 0120-948-770

■甲信支社(ハケ岳ショールーム)
〒408-0031 山梨県北杜市長坂町小荒間1860
TEL.0551-32-3242

HONKA ホンカ・リゾート泉郷 **SELCO HOME** セルコホームハケ岳

お車の場合(中央自動車道を利用)
「高井戸I.C.」より148km「長坂I.C.」より6.8km
「小牧I.C.」より203km「小淵沢I.C.」より7.0km

電車の場合
「新宿」駅よりスーパーあずさで1時間52分、「小淵沢」駅から送迎バスまたはタクシーで10分



ハケ岳ショールーム

