

セラヴィリゾート泉郷 八ヶ岳高原通信

八ヶ岳スタイル

LIFE STYLE MAGAZINE for YATSUGATAKE

「八ヶ岳デイズ編集部」責任編集

2020

Autumn

vol. **51・52**

合併号

Contents

アルペンコート小淵沢で手に入れる
大パノラマの借景と快適な暮らし

八ヶ岳の別荘ライフを支える
家づくりのプロ集団

セラヴィリゾート泉郷の管理分譲地
メンテナンスニュース

News&Topics Information

Owner's Life

リゾートで、暮らす

50年の感謝と、
次の50年へ繋げる
リゾートの形

オーナーズライフ
Owner's
Life

セラヴィリゾート泉郷で送る
多彩なライフスタイル

ある人は永住の地を求めて。ある人は週末、自然に癒やされる時間を求めて……。
リゾートで暮らし、過ごす時間は、かけがえのない喜びを与えてくれる。
セラヴィリゾート泉郷の管理分譲地に家を構える人々は、
雄大な自然に包まれたこの地で、どんな日々を過ごしているのかを紹介する。

リゾートで暮らす



50th
ANNIVERSARY

50年の感謝と、 次の50年へ繋げる リゾートの形

私たちセラヴィリゾート泉郷は、2020年9月に創業50周年を迎えました。

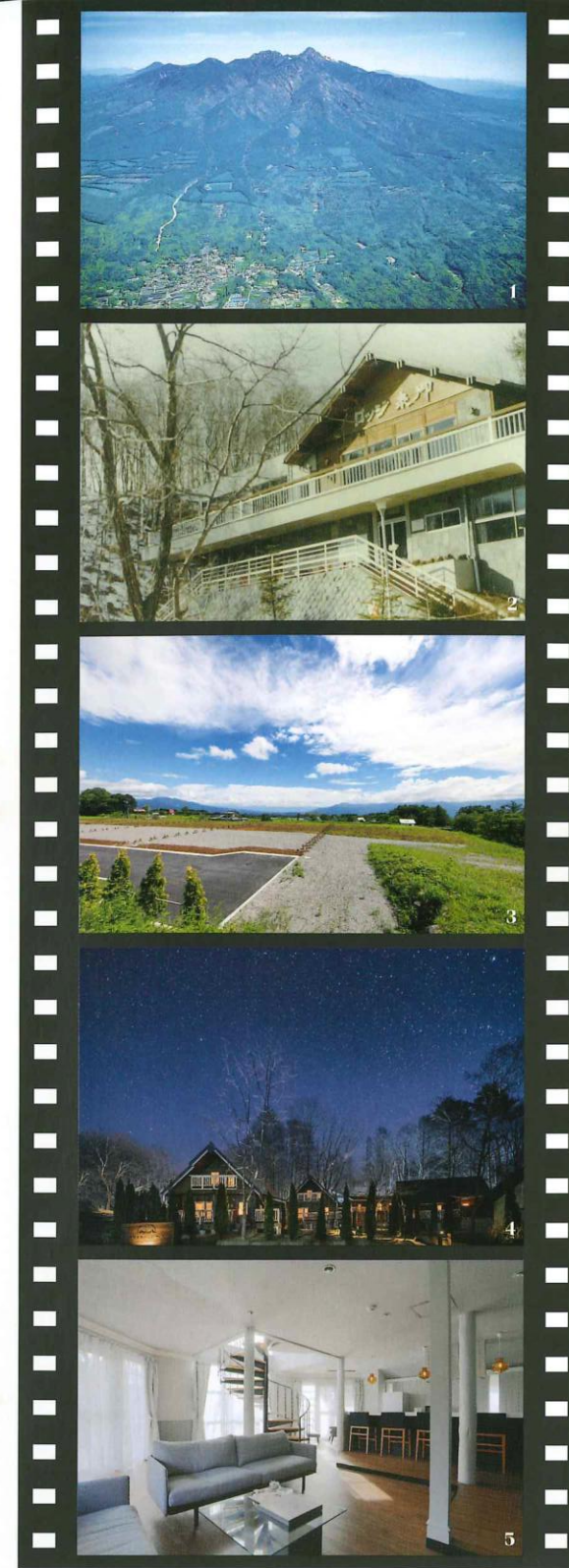
1970年、株式会社八ヶ岳中央観光として会社を発足、八ヶ岳南麓の地で、自然と地域社会の調和を目指した別荘地の開発・分譲から始まりました。1975年には八ヶ岳高原リゾートにて貸別荘の運営を開始、その後より多くのニーズにお応えするため建設事業にも着手して八ヶ岳高原に続き、蓼科高原・伊豆高原・安曇野の別荘やホテルの分譲・開発も手掛けるなど、余暇文化の創造に取り組んでまいりました。

昨今では、創業の地である八ヶ岳高原を中心に、街並みや眺望にこだわりを持った分譲地開発「アルペンコートシリーズ」や八ヶ岳再開発プロジェクトのひとつ「星降る森のレジデンスシリーズ」などに加え、中古物件のリノベーションにも取り組み、次の半世紀に繋げる別荘地を目指しております。

また、画期的な別荘所有の方法として創業の頃よりご好評いただいていた貸別荘システムも2019年に大幅リニューアル、「ReVOS (Rental Villa Ownership System)」という新ブランドとして発表し、現代のライフスタイルに合わせた別荘所有の方法として再注目され、新しいオーナー様が増え始めております。

ライフスタイルが多様化した現代、別荘利用や将来の移住、二地域居住といった目的だけでなく、場所を選ばない仕事が増えたことで、リゾートテレワークやワーケーションが一気に進み、弊社が約30年前に提案した「八ヶ岳リゾートオフィス構想」が具現化、家族で余暇を楽しむ場所だけではなく、働く場所として、災害時の避難先など、リゾートにも新しい価値が見出され始めました。

これまでの50年を支えてくださった方々に感謝すると同時に、「この時代に適したリゾートとは何か？」を模索し続ける日々。より良いサービスをご提供できるように、私たちはこれからも変化し続けます。



1. 八ヶ岳南麓全景
2. ロッジ泉郷 旧フロント施設 (1980年頃撮影)
3. アルペンコート 甲斐小泉
4. 星降る森のレジデンスLOG
5. イングリッシュガーデン E棟 ケンジントン

Life Style

雄大な自然に恵まれた
八ヶ岳を楽しみ尽くす

澄んだ空気にどこまでも続く大空、雄大な山々や森、溪谷など、大自然に恵まれた八ヶ岳では、この地ならではの趣味を楽しみながら暮らしている人がたくさんいる。

朝起きて窓を開け放ち、晴れ渡った空を見て、今日はあの山に登ろうと決める。それは八ヶ岳の麓で暮らしているからこそ醍醐味。毎日家から眺めている山に登ることができる喜びも大きい。澄んだ空気に包まれる八ヶ岳の冬は、星空がひと際美しい。手を伸ばせば掴めそうなほど間近で輝く星空を、心ゆくまで眺めるひと時はなんとも贅沢な時間。寒さまで愛おしく感じる。

季節ごとに表情を変える美しい景色を存分に味わえるのも、この地で暮らす楽しみだ。ロードバイクで走りながら見る景色は爽快感に溢れている。思わぬ絶景ポイントに出合えることも、楽しみのひとつだ。趣味を思い切り楽しむためにいろんな地を巡って八ヶ岳にたどり着いた人もいれば、この地で暮らし始めたことをきっかけに新たな趣味と出会い、人生の楽しみを増やした人もいる。それぞれがこの八ヶ岳を楽しみ尽くし、人生を謳歌している。

上/ログハウスのウッドデッキは自転車を楽しむ基地としても大活躍。メンテナンスも自分達で行う。下/立ち寄りスポットが点在する白州エリアもお気に入りのコース。古くからの街並みが美しい。



「澄んだ空気、美しい山々 八ヶ岳南麓の風を感じて」

Case_02_櫻井さん夫妻

夫婦で楽しむ自転車ライフ

八ヶ岳に移住してきてから新たな趣味としてロードバイクを始めたという櫻井博幸さん、和子さん夫妻。絶景を楽しみ、時にはおいしいものを目指して八ヶ岳南麓を走る楽しい日々を過ごしている。



八ヶ岳南麓を舞台に行われる本格山岳グランフォンドにも参加している2人。今ではアップダウンもものともしない。

「八ヶ岳の星降る夜 澄んだ空を彩る無数の煌き」

Case_01_南茂さん

星空を独り占めする日々

八ヶ岳の星空に魅せられて、別荘に星見台を取り付けたという南茂和秋さん。国内外の各地を巡って星空を見てきたが、空気が澄んでいる八ヶ岳は特に美しいそうで、満天の星々を眺める日々を楽しんでいる。



星見台から星空を眺める南茂さんの瞳は、まるで秘密基地で遊ぶ少年のように輝いている。

八ヶ岳の日々がもたらす
やさしく豊かな家族の時間

犬も人も自然の中でのびのび暮らせるようにと移り住んだ八ヶ岳の地。どこまでも広がる真っ青な空の下、爽やかな風を感じながら愛犬と共に歩く毎日の散歩は、何よりの楽しみとなるだろう。春は新緑の眩しさの中、夏は森の道に咲く山野草の

匂いを嗅ぎつつ、人には道端に溜まった落ち葉をサクサクと踏みしめて歩く……。凜とした冬の寒さも気にせず、雪の日だって元気に駆け回る。そんな愛犬と一緒に過ごす八ヶ岳の日々は、新鮮な驚きと発見に満ちている。

雄大な大地は、子ども達を大らかに育んでもくれる。学校帰りに友達と夢中になって虫を追い掛け、喉が

乾いたら寄り道をして湧水（飲む。そんな下校時間は、子どもにとっては小さな冒険だ。そして、家の周りはおもちやの宝庫。裏の林で集めた木の実や枝を使って、自分で遊びを考えるのも楽しい。ここでは自然が教科書。大きな空と山に見守られながら、たくさんのお話を学んでいく。

夫婦2人の暮らしも、八ヶ岳ならではの楽しみで満ちている。柔らかな

い陽ざしで目覚める朝、心地よい風を感じながらデッキでのんびりと寛ぐ午後、地元で育ったおいしい野菜が並ぶ食卓。日常の一つひとつの場面が特別なひと時となる。

八ヶ岳で暮らす日々は、そうやって家族の距離をぐんと縮め、やさしく豊かな時間をもたらしてくれる。

穏やかな時間を紡ぐ
のんびり歩く森の散歩道

Case_03_石坂さん夫妻

愛犬とのびのび暮らす毎日

愛犬との理想の生活を求めて2006年に東京から八ヶ岳に移住した石坂剛さん、純子さん夫妻と愛犬のだるま君。犬も人ものびのびと自然体でいられる八ヶ岳での暮らしを満喫している。



季節ごとに表情を変える森の中をのんびりと散歩するのが、家族の幸せの時間だ。



愛犬のことを第一に考え、できるだけシンプルに造ったというログハウス。だるま君も幸せそうだ。

見渡す限りの空と山
雄大な自然に見守られて

育ち盛りの子ども達3人が活発に過ごせる、ゆったりとしたリビング。家族みんなのお気に入りの場所だ。



家の前の広々とした庭でカッパボールを蹴って遊ぶ子ども達は、元気一杯に育っている。

Case_04_岡さん一家

自然の中で子育てライフを満喫

「自然の中でのびのびと子育てがしたい」と、2017年に横浜市から移住してきた岡さん一家。3人の子ども達は自然と触れ合いながら、たくましく成長している。その姿を見るのが夫妻の幸せだという。

Case_05_田口さん夫妻

週末の別荘ライフから移住へ

2016年に八ヶ岳に週末を過ごす別荘を建てた田口正寛さん、弥紀さん夫妻。金曜の夜に車を走らせ、週末はのんびりと別荘で過ごす。心地よい暮らしが気に入り、2018年に移住を実現した。



オープンキッチンに立つ夫妻。柔らかな日差しが入り込む明るいキッチンが2人のお気に入りだ。



20代から趣味で山岳写真を撮っている正寛さん。現在はプロカメラマンとして活躍中。

鳥のさえずりで目覚める朝
ゆったりとした時を楽しむ

Home

Case_06_藤田さん夫妻

こだわりのログハウスで
充実した毎日を送る

幼い頃から好きだった八ヶ岳の冬の
美しさに魅せられて、2013年に別荘
を建てた藤田勝之さん、あき子さん夫
妻。薪ストーブや螺旋階段などを取り
入れたこだわりのログハウスで、充実し
た時間を楽しんでいる。



冬の八ヶ岳の澄みきった青空の色「八ヶ岳ブルー」をアクセントに取り入れたリビングは、
勝之さんこだわりの薪ストーブもあり、リラックスできる空間に。



右/カウンターにオーロラ色のタイルをあしらっ
たモダンなキッチン。左/吹き抜けの窓には、あ
き子さんデザインのステンドグラスを配して。

憧れだった八ヶ岳で過ごす 夫婦2人だけの大切な時間

こだわりの家もたらす
上質で特別なひと時を

リゾートで暮らすオーナー達の家
には、それぞれのこだわりがあちこ
ちに散りばめられている。暮らしの
中で大切にしているもの、どんな時
間を楽しんでいるのかなど、家はい
ろいろな思いを語ってくれる。

南側に大きく開口を取った吹き抜
けのリビングは、抜群の眺望が楽し
める空間。その窓からはかつて登っ
た思い出の山々を毎日眺めることが
できる。それらは季節と共に、また
時間と共に表情を変え、常に新鮮な
驚きと感動を与えてくれるだろう。

大きな窓を配した浴室は、まるで
露天風呂のような心地よさ。春には
桜、秋には色づいたモミジが目の前
に見え、その向こうには雄大な山々
がそびえており、この上ないリラッ
クタイムをもたらす。リビングに
置かれた薪ストーブの赤々と燃える
炎を見ながら、ゆったりとワインと
音楽を楽しむひと時も楽しい。ロフ
トに置いた自慢のスピーカーから流
れる音楽は、傾斜した屋根に反射し
て柔らかく降り注ぎ、家全体をコン
サートホールに変えてくれる。

そんなこだわりのいっぱい詰まっ
た家は、リゾートで過ごす時間をよ
り優雅で上質なものにしていく。

人生を豊かにする自然に抱かれる日々



Case_08_高橋さん夫妻

信州安曇野で
楽しむ
別荘ライフ

自然との一体感が感じ
られるテラスで、家族や
友人とBBQを楽しめる
ことから「家に居ながら
アウトドア感覚で過ご
せる」と、購入を決めた
高橋大造さん、綾子さ
ん夫妻。「ReVOS」も活
用して、快適な別荘ラ
イフを楽しんでいる。

1.テラスで移ろいゆく山の景色
を眺めながらティータイムを楽しむ
2人。2.「ReVOS」を利用す
ることで、いつ訪れても掃除の行
き届いた状態で過ごすことができ
るという。3.高橋さん夫妻が
家を購入するにあたり、泉郷がリ
フォームを手掛けた。その際、リ
ビングにビルドインタイプの薪ス
トーブを追加した。



ReVOS Rental Villa Ownership System

セラヴィリゾート泉郷が展
開している貸別荘システム。
所有している別荘を自身で
の利用を楽しみながら、宿泊
棟として貸し出すことによ
って、オーナーは賃料を得るこ
とができる。ホテルライクに利
用できる。契約は変更可能
で、ライフ
スタイルに
合わせてフ
レキシブル
に選べる。



大きな窓から望む 南アルプスの美しい稜線

Case_07_朝長さん夫妻

大好きな山を
眺めながら
暮らす

「山を眺めながら暮らした
い」という長年温め
続けてきた夢を叶え、
八ヶ岳での暮らしを始
めた朝長寛さん、文子
さん夫妻。八ヶ岳南麓
の眺望を活かして建て
た家からは、かつて登
った山々を窓から毎日眺
めることができる。



窓の向こうの山を眺めつつ、当時の思い出話にふける様子は、
夫婦が積み重ねてきた歴史を感じさせる。



調理も楽しめる薪ストーブ。煮込み料
理を作るのも楽しみのひとつだ。

満天の星々に抱かれる

夜になると空の様子は一転、煌めく星々が姿を現す。この眺めを求めて、この地に家を構える人もいる。

大パノラマの借景と 快適な暮らし

南アルプスを一望する雄大な自然と、利便性の高い快適な暮らし。
どちらも手に入る理想的な地が、ここにある。

日々の暮らしと共にある眺望

南アルプスの山々と森 両方を楽しめる立地

八ヶ岳の地で50年にわたり分譲地開発を手掛けている「セラヴィリゾート泉郷」が、特に眺望にこだわった分譲地として展開している「アルペンコートシリーズ」。その第3弾となる「アルペンコート小淵沢」は、東京から約2時間、標高940mの涼やかな地にある。眼前に迫る南アルプスの大パノラマを楽しみながら、ゆったりと快適な暮らしを満喫できる、今夏完成したばかりの分譲地だ。

「アルペンコート小淵沢」の最大の魅力は、南アルプスの雄大な山々を一望できる最高のロケーション。鳳凰三山をはじめ、国内2番目の高さを誇る北岳、甲斐駒ヶ岳などの南アルプスの稜線がワイドに連なる絶景は、息を呑むほどの美しさだ。その手前には森が広がっていて、森と山並みが同時に楽しめる眺望は、泉郷が手掛ける分譲地の中でも珍しい。季節によって山と森、両方の表情の変化を堪能できるだろう。また、南東の方向には富士山もそびえ、空が澄んでいる冬はその姿を楽しめる



右/新型コロナウイルス感染拡大の影響により工期が遅れていたが、今年8月無事に完成。左/分譲地内には幅約6mのゆとりある道路が伸びている。

ことが多い。

区画は8つあり、すべてが200坪超とゆとりがある。家庭菜園や庭造りを楽しんだり、2世帯で暮らす大きめの家を建てても、なお余りあるほどの広さだ。

暮らしやすい環境が整っていることも大きな魅力だ。小淵沢ICから車で約5分、小淵沢駅からも車で6分程度という都心からのアクセスのよさに加え、コンビニや道の駅、スーパーも車ですぐの距離にある。近くには美術館やおしゃれなカフェ、レストランなども点在していて、リゾートにいなから利便性の高い生活を享受できる。さらに24時間駐在、年中無休の管理センターがあり、ゴミステーションや共用部分の維持管理、警備会社による定期パトロールなど、万全にサポートしてくれるのも管理分譲地ならではの強み。これらによって気兼ねなく、快適なリゾートライフを過ごすことができるはずだ。

雄大な自然の中で、快適な暮らしを楽しめる「アルペンコート小淵沢」。この場所で、新しい暮らしを始めてみてはいかがだろうか。

アクセス

車/中央自動車道高井戸ICより小淵沢ICまで約2時間、小淵沢ICから現地まで約5分。
電車/JR新宿駅より中央本線特急「あずさ」で1時間52分。駅から車で約6分。



Check!



より詳細な情報は
ウェブサイト
でチェック

「長く暮らした、
愛着のある家に住み続けたい」
その思いを叶える

リフォームという選択

『八ヶ岳ビルドワークス』では、新築の家づくりだけでなくリフォームにも対応している。長く暮らしていると、様々なところに老朽化が見られるが、リフォームによって見違えるほどきれいに生まれ変わることができる。その一例が、今年の春に改装を行った築30年以上の宿泊コテージ。フローリングの重ね張り、畳の交換、キッ

チン台を新調したほか、照明の配置を大きく変えることで明るく爽やかな雰囲気となった。また、壁紙にアクセントとなる空色のクロスを配したことで、空間に表情が生まれている。

長年大事にしてきた、思い入れのある別荘。これから先も愛着のある家で暮らすために、リフォームを考えることをおすすめしたい。

床も壁面も新しく張り替えれば、築30年を超える家も新築と見間違うほどピカピカに生まれ変わる。



1.キッチン台を入れ替え、すっきりとして使いやすくなったキッチンスペース。2.洗面台や棚を新しく入れた洗面所。収納が増え、整理された空間となった。3.壁紙に変化を加えることで、空間に表情が生まれる。4.トイレや浴室などの水回りも刷新。掃除しやすく清潔感のある空間に生まれ変わった。



YBW news 1

自然素材にこだわり抜くハウスメーカーと 経験豊富なスタッフが揃う施工集団による 強力なパートナーシップ

壁一面の開口部を持つ家は、ログハウスメーカーの中でも珍しいという。その開放的な暮らしを確かめたい。

1.リビングからダイニング、ロフトまで一体感を感じられることで、一層開放感が増す。2.対面タイプのキッチンは、家族の絆を深めてくれる。3.100%天然素材を目指す『TALO』。それだけでなく、家そのもののデザインにも強いこだわりを持つ。

『TALO』の家について
もっと詳しく知りたい方は、
P19 より
『八ヶ岳ビルドワークス』へ
お問い合わせください。



新たに泉郷グループのパートナーに加わったログハウスメーカー『TALO』。その特徴は、大きな開口部と吹き抜けを備えた、開放感たっぷりの家づくりを得意とすることだ。壁一面に広がる開口部から雄大な景色を眺められるログハウスは、雄大な自然に囲まれた八ヶ岳にうってつけといえよう。さらに、開口部を大きくとることで夏は涼しい風が通り抜け、冬は暖かな日差しを部屋の中に取り込むことができるため、快適な生活を送れるだろう。また、同社のログハウスは自由設計が可能のため、土地の広さや予算に合わせて家を建てることのできるのも特徴のひとつ。無垢材をふんだんに使用している

ほか、断熱材や塗料にも自然素材を採用できるので、環境意識のある方々に好評だ。

『TALO』のログハウスの設計・施工を担当するのは、一般建築士やセールスエンジニアなどの専門技術者が揃う『八ヶ岳ビルドワークス』。八ヶ岳南麓の風土を知り尽くした熟練のスタッフ達が、立地に合わせた家を建てるためのアドバイスをしてくれる。人にも自然にもやさしく、八ヶ岳の美しい景観にも自然に溶け込む無垢材の住まい。これから家を建てることを検討している人は、ぜひ選択肢のひとつに加えられるべきだろう。

写真提供：(株)TALOインターナショナル

八ヶ岳の別荘ライフを支える 家づくりのプロ集団

泉郷の設計工事部門から独立した『八ヶ岳ビルドワークス』では、新築はもちろん、リフォームや大規模な改装も手掛けている。また今年からログハウスメーカーの『TALOインターナショナル』と提携を結ぶことで、より魅力的なラインアップをお客様に提供することが可能となった。

3 雨水対策・道路補修

止水板を
道路に埋め込む



快適な暮らしのために 分譲地内の道路補修を行う

一部分譲地では未舗装路の雨水による土砂の流出対策として止水板を新たに設置いたしました。そのまま車両でご通行いただけますので、ご安心ください。また、安全な通行を守るため、舗装の劣化した道路の補修を実施いたしました。劣化の著しい場所を優先して実施しておりますが、危険な箇所は巡回の際にチェックし、順次作業に取り掛かります。



分譲地での日々の生活を快適なものにしていただくため、道路補修を行いました。特に雨の日が多かった今夏は、主に未舗装路に新たに設置した止水板が効果を発揮しました。

4 ゴミ回収及びゴミステーションの清掃・消毒作業

きれいで住みやすく 分譲地の環境を清潔に保つ

清掃だけでなく、定期的に消毒も実施し、衛生的にご利用いただけるようにいたしました。今年は口の開いたゴミ袋や段ボールに入れたゴミが散見され、バラバラのゴミがゴミステーション内に溜まり、例年よりも清掃が必要な事態が多く見られました。また、一度に大量の枝木や刈り草を置かれているケースも多数あり、ゴミステーションのメンテナンスに通常よりも多



くの人員と時間を要しました。ゴミ出しのルール順守にご協力をお願いいたします。

ハヶ岳高原管理センター発!

セラヴィリゾート泉郷の管理分譲地 メンテナンスニュース

2020年4～9月の主な実施作業を報告します。

安心快適な環境づくりに
努めています



Vol.40

1 路肩整備・管理地草刈り 側溝清掃作業



快適で見通しのよい
道路になりました

作業により道路は視界を遮る草木がなくなったので、安心・安全にご利用いただけます。

草刈機を使って道路に飛び出した草を手分けして刈り取り。作業が終わった後はブローなどを使用してきれいに清掃しました。



夏に生い茂った草を 刈り取った後に清掃

草木の生育が旺盛な5月から9月にかけて、各分譲地で継続的に草刈りを実施いたしました。湿気がたまりやすい場所や害虫が発生しやすい場所、見通しの悪い道路や隠れてしまった側溝など、危険性の排除を目的とし、鬱蒼とした場所から優先的に実施いたしました。

2 共用部階段の塗装作業

古くなった階段を塗装し 劣化を防ぐ作業を行う

フロント棟周辺の劣化した木製階段の塗装を実施いたしました。安全にご利用いただけるように見回りをしておりますが、劣化の著しい箇所は順次作業に取り掛かります。また、冬季は霜が表面を覆い滑りやすくなることがありますので、通行の際はご注意ください。



塗装を行ったことにより、見違えるほどきれいになった階段。

きれいに塗り直し
景観もアップ!



セラヴィリゾート泉郷の管理サービス

Vol.38

〔別荘地内のゴミ出しルール〕

正しいゴミ出しの例



今年は春夏と久しぶりに滞在される方が多かったためか、ゴミ出しのルールを守られていない状態が多くみられました。分譲地内の美観と衛生維持のため、「ゴミ出しルール」について改めて皆様のご協力をお願いいたします。

ゴミ出しルール順守のお願い

ゴミステーションは泉郷に委託を受けた専門業者によるゴミの回収と、泉郷スタッフによる洗浄・消毒作業で美化に努めておりますが、ゴミ出しのルールが守られていない場合、分譲地の美観や衛生面の低下、害虫や野生動物の誘引など、様々な弊害を引き起こしてしまいます。細かな点もあり恐縮ですが、皆様に気持ちよくご滞在いただくため、ご協力のほど何卒よろしくお願いいたします。

特記お願い事項

- ゴミ袋のクチはしっかり閉める
- 段ボールを潰さずに出さない
- ベットの糞は他のゴミと一緒にしない(別々のゴミとして処分しています)
- ゴミをバラバラの状態で出さない
- 落ち葉や枝木、刈り草は一度に1袋、1束まで(それ以上の処分をされたい場合は管理センターへ)
- 家電・粗大ゴミをゴミステーションに置かない(処分をご希望の場合は管理センターへ)



ゴミ出しに関するお願い

1

一般ゴミ、資源ゴミ

可燃・不燃・資源ゴミにそれぞれ別けて透明な袋に入れ、段ボールや新聞紙などの紙類は紐で十字にし、それぞれゴミステーションへ出してください。



2

落ち葉や枝、刈り草

落ち葉や刈り草は少量の場合は透明袋に入れ、断面が3cm程度の枝は直径20cm程度に縛り、それぞれゴミステーションへ。 ※袋や束が2つ以上になる場合は管理センターへ必ずご相談ください。



3

粗大ゴミ・家電ゴミ

廃棄物処理費用が発生するため、また建材等は専門業者に引き取ってもらう必要があるため原則としてゴミステーションへは出せません。処分に関しては管理センターへご相談ください。



ゴミ出しに関するご相談や粗大ゴミ回収のお見積りについては私達にご連絡ください。

〔ハヶ岳管理センター〕

tel 0551・45・6671

セラヴィリゾート泉郷からのお知らせ

ここでは2019年度管理費の利用実績のご報告と共に、快適な別荘ライフのためにご注意いただきたいお知らせをお届けします。

総請求額：241,213,967

○管理費請求：229,402,876

○泉郷負担分：11,811,091

納入額：231,559,097

○管理費納入：219,748,006

○泉郷負担分：11,811,091

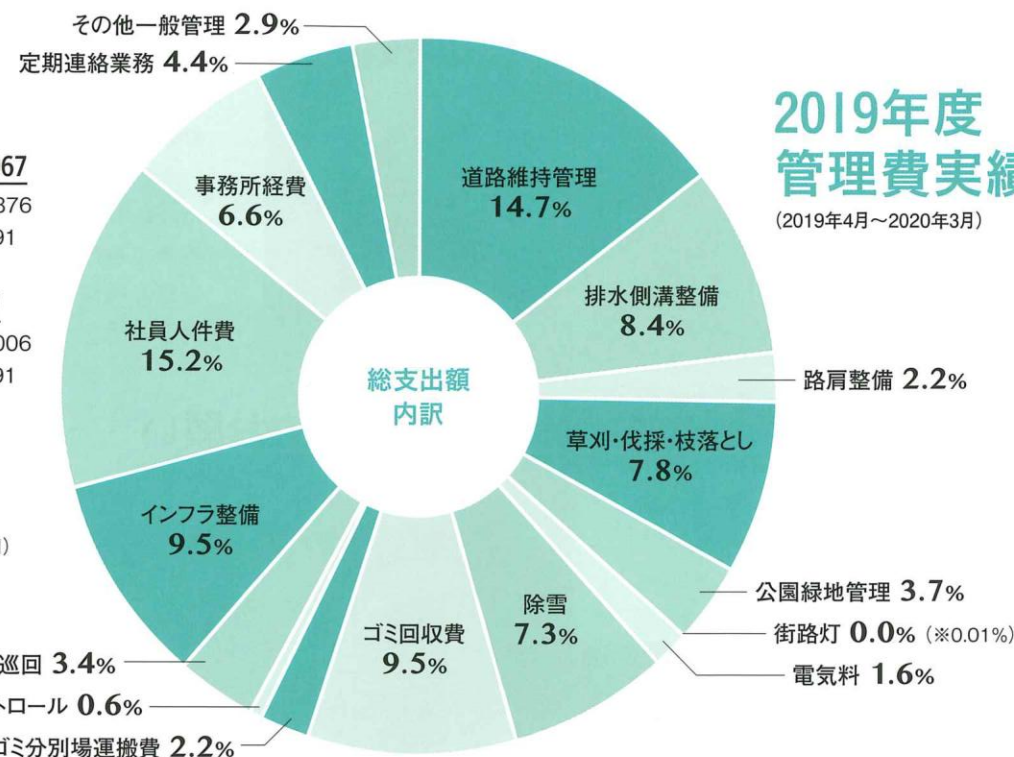
総支出額実績

231,903,360

収支

▲344,263

単位(円)



私設水道水質検査

泉郷が管理する私設水道は、毎週1回水質点検を行っています。これに加え、年2回の外部機関による水質点検も実施しております。

採水日:2020年7月21日

調査項目	単位	調査箇所												水道法基準値
		大井ヶ森東入り	信玄原Ⅱ期	大井ヶ森Ⅱ期	逸見の里	西泉Ⅴ期	泉ライン上	八衛門の里	西泉Ⅰ期	西泉Ⅲ期	泉下	Ⅰ期 鳩川水系	西泉Ⅱ期	
一般細菌	個/mL	0	0	0	0	0	0	0	0	0	0	0	0	100以下
大腸菌	...	不検出	不検出	不検出	不検出	不検出	不検出	不検出	不検出	不検出	不検出	不検出	不検出	検出されないこと
亜硝酸態窒素	mg/L	0.004未満	0.004未満	0.004未満	0.004未満	0.004未満	0.004未満	0.004未満	0.004未満	0.004未満	0.004未満	0.004未満	0.004未満	0.04以下
硝酸態窒素及び亜硝酸態窒素	mg/L	0.2	0.1	0.2	0.1	0.6	0.2	0.1	0.1	0.7	0.2	0.3	0.1	10以下
鉄及びその化合物	mg/L	0.03未満	0.03未満	0.03未満	0.03未満	0.03未満	0.03未満	0.03未満	0.03未満	0.03未満	0.03未満	0.03未満	0.03未満	0.3以下
塩化物イオン	mg/L	1.7	4.1	9.6	2.0	1.3	3.2	0.8	3.3	1.9	0.9	0.9	2.0	200以下
カルシウム・マグネシウム等(硬度)	mg/L	30	47	29	29	30	55	15	41	33	20	18	36	300以下
有機物(全有機炭素(TOC)の量)	mg/L	0.7	0.3未満	0.7	0.3未満	0.5	0.3未満	0.3未満	0.3未満	0.3未満	0.3未満	0.3未満	0.3未満	3以下
水素イオン濃度(pH)	...	6.7	7.6	7.6	7.3	6.4	7.4	8.2	7.4	7.8	7.9	7.7	7.0	5.8～8.6
味	...	異常なし	異常なし	異常なし	異常なし	異常なし	異常なし	異常なし	異常なし	異常なし	異常なし	異常なし	異常なし	異常でないこと
臭気	...	異常なし	異常なし	異常なし	異常なし	異常なし	異常なし	異常なし	異常なし	異常なし	異常なし	異常なし	異常なし	異常でないこと
色度	度	0.5未満	0.5未満	0.5	0.5未満	0.5未満	0.5未満	0.5未満	0.5未満	0.5未満	0.5未満	0.5未満	0.5未満	5以下
濁度	度	0.1	0.1未満	0.1未満	0.1未満	0.1	0.1未満	0.1未満	0.1未満	0.1未満	0.2未満	0.1未満	0.1未満	2以下

『セラヴィリゾート泉郷』では、お客様により充実した日々をお過ごしいただくため、様々なサポートや新しい取り組みを行っておりますので、ぜひご参考にしてください。

営業スタッフの 駐在場所が 大泉駅前 変わりました

別荘・不動産に関することは、頼れる現地スタッフにご相談ください。土地探しから新築、中古物件など、八ヶ岳への移住や別荘、週末住宅をお考えの方を手厚くサポートいたします。ほかにも、別荘の増築やリノベーション、売却といったお悩みや貸別荘としてのご活用など、様々な別荘所有のスタイルからお客様に最適のご提案をいたします。JR小海線甲斐大泉駅から徒歩1分の場所に位置する「大泉駅前ショールーム」へお気軽にお越しください。

お問い合わせ
大泉駅前ショールーム
TEL: 0551・45・6751 (水曜日定休)
URL: www.resortlife.jp
泉郷 不動産



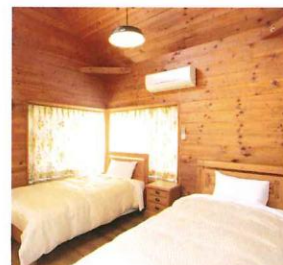
営業スタッフ一同



大泉駅前ショールーム



体験宿泊で八ヶ岳の暮らしを実感できます



※写真はイメージとなります

別荘の購入をご検討されているお客様のために、体験宿泊をご用意しております。八ヶ岳の朝の清々しさと夜の静けさ、家の中にいながらにして聞こえてくる鳥のさえずり……。ぜひ、ご自身の五感で八ヶ岳の自然や分譲地の環境を感じ、「過ごす」イメージでご宿泊ください。お客様のライフスタイルのご希望に応じた、販売物件のご案内もいたします。

宿泊料金
1泊2食付き 1名 **8,800円**~(税込)
お問い合わせ
TEL: 0551・45・6751
URL: www.resortlife.jp

建てたい想いを 専門スタッフがプランニング

風土や気候など、八ヶ岳南麓を知り尽くした一級建築士やセールスエンジニアなどの専門スタッフ達が、理想の家づくりをサポートします。大きな開口と機能性を重視した設計プランなど、八ヶ岳南麓の絶景を堪能できるように住まいのご提案をさせていただきだけでなく、スタッフが地元住民だからこそ、地の利を生かした住まいの考案、地域で楽しく生活するための知恵やアイデア、人気のスポットから隠れた穴場まで、幅広くアドバイスさせていただきます。まずはご相談ください。



お問い合わせ
株式会社 八ヶ岳ビルドワークス
TEL: 0551・45・8735 FAX: 0551・45・8736
URL: ybw.co.jp

Yatsugatake News & Topics

『セラヴィリゾート泉郷』の最新情報やリゾートライフをもっと楽しむための耳よりな情報をご紹介します!

1 創業50周年を記念して 2つのお得なプランを用意

セラヴィリゾート泉郷では1970年の創業以来、「リゾート」を通じてお客様にサービスを提供し、「世代を超えて、愛され続けるリゾート」を目指してきました。これからも、「もっと身近な」存在として、皆様にお喜びいただけるサービスを提供してまいります。つきましては、これまでご愛顧いただいたお客様に感謝の気持ちを込めて、2種の記念宿泊プランをご用意いたしましたので、この機会にぜひご利用ください。



さらに「Go To トラベルキャンペーン」対象!

創業50周年記念宿泊プランもちろん、「Go To トラベルキャンペーン」対象の宿泊プランとなります。宿泊代金の35%が割引対象となり、15%分は土産物屋や飲食店、観光施設などでご利用いただける地域共通クーポン券が発行されます。この機会にぜひ合わせてご利用ください。

2 セラヴィリゾート泉郷の公式アプリが リニューアルにより便利に進化!

日本国内有数のリゾート地に広がる泉郷グループ。リゾートホテル、旅館、コテージ、愛犬リゾートの全グループ施設を便利にお得にご利用いただける公式アプリを、今年10月に使いやすくなりリニューアルしました! 新しいアプリの運用開始に伴い、従来のアプリはサービス終了となります。従来のアプリの貯めていただいたスタンプや獲得されたクーポンは引き継ぐことが可能です。データを引き継いでいただいた方にはもちろん、1,000円分の宿泊割引クーポンをプレゼント! 詳細は公式ホームページでご確認ください。



google play App Store



HP: www.izumigo.co.jp/app

プラン1

贅沢食材を堪能する 1ランク上の謝恩グルメプラン

季節を感じる旬の味覚や各エリアならではの食材など、厳選した贅沢食材を堪能できる1泊2食付きプランをご用意いたしました。



プラン2

ホテルおすすめドリンクで乾杯! 贅を尽くしたプレミアムプラン

各施設で満足度の高い最上位クラスの料理、客室を用意。また、ご夕食時のスタッフおすすめドリンクサービスが付いた泉郷の魅力が贅沢に堪能いただける1泊2食付きプランとなります。



※各プランは一部除外施設がございます。
※対象施設はHPよりご確認ください。

期間: 2020年12月30日(水)まで
HP: www.izumigo.co.jp/50th-anniversary

3 スティウィズドッグアワードで Wan's Resort 山中湖が 最優秀賞を受賞!



ペットと泊まれる宿検索サイト、スティウィズドッグ主催の「スティウィズドッグアワード2020」において、開業2年目の「Wan's Resort 山中湖」がスティウィズドッグ大賞の最優秀賞を受賞いたしました。数多くの方にご投票していただき、誠にありがとうございました。今回の受賞を記念して、富士山ビール飲み比べができるご当地満喫プランの販売を開始いたしました(2021年3月末まで)。この機会にぜひ「Wan's Resort 山中湖」をご利用ください。

HP: www.wansresort.jp/yamanakako

※セラヴィリゾート泉郷では「Wan's Resort 山中湖」のほかに、「Wan's Resort 城ヶ崎海岸」が優秀賞と新規オープン賞、「八ヶ岳わんわんパラダイス」と「松阪わんわんパラダイス 森のホテルスメール」が準々優秀賞をそれぞれ受賞いたしました。

セラヴィリゾート泉郷周辺 暮らして遊べるMAP



八ヶ岳南麓・セラヴィリゾート泉郷の施設紹介

不動産購入に関するご相談はこちら



大泉駅前ショールーム
分譲地および周辺の不動産情報や物件見学のご相談を承ります。見学は事前にご予約いただくとスムーズです。
☎0551-45-6751 ☎山梨県北杜市大泉町西井出8240-1

分譲地内の維持管理と安心の滞在をサポート



八ヶ岳管理センター
分譲地内の整備やパトロールから、お困りごとまで幅広く対応しています。365日運営で皆様の滞在をサポートします。
☎0551-45-6671 ☎山梨県北杜市長坂町小荒間1823-14

新築やリフォームに関するご相談はこちら



八ヶ岳ビルドワークス
新築やちょっとしたリフォーム、大規模改修工事まで、建物のことなら何でもご相談ください。八ヶ岳の風土に合ったご提案をいたします。
☎0551-45-8735 ☎山梨県北杜市長坂町小荒間1823-14

泉郷が運営する
八ヶ岳の
3つの宿泊施設



**ネオオリエンタル
リゾート八ヶ岳高原**
☎0551-38-2336 ☎山梨県北杜市大泉町谷戸8741



**八ヶ岳わんわん
パラダイス**
☎0551-32-1155 ☎山梨県北杜市長坂町小荒間1792



清里高原ホテル
☎0551-20-8111 ☎山梨県北杜市高根町清里3545

お問い合わせ

50th
ANNIVERSARY

C'est la vie Resort
IZUMIGO

株式会社 セラヴィリゾート泉郷

宅地建物取引業 国土交通大臣(4)第6495号

東京本社

〒170-0005
東京都豊島区南大塚2-45-8 ニッセイ大塚駅前ビル6F
TEL 03-5981-2303 FAX 03-5981-2314

大泉駅前ショールーム

〒409-1501 山梨県北杜市大泉町西井出8240-1
TEL 0551-45-6751

八ヶ岳リゾートライフ 検索
www.resortlife.jp

お車の場合(中央自動車道を利用)
「高井戸I.C.」より140km 「長坂I.C.」より7.7km
「小牧I.C.」より203km 「小淵沢I.C.」より13.2km

電車の場合
「新宿」駅より特急あずさで1時間54分、
「小淵沢」駅からJR小海線で16分

八ヶ岳の不動産情報は
大泉駅前ショールームまで!



八ヶ岳スタイル

2020 Autumn vol.51-52

発行元 株式会社セラヴィリゾート泉郷
〒170-0005
東京都豊島区南大塚2-45-8
ニッセイ大塚駅前ビル6F

編集制作 八ヶ岳デザイン編集部
(株式会社ネオパブリシティ内)

Editor in Chief Takayuki Shinoda
Editor Takuya Miyazaki
Writer Yuka Ogino
Art Director&Designer Masaki Takada / Saki Kuriyama
(VALIUM DESIGN MARKET)
Illustrator Naoko Ito

●本誌掲載の写真、イラスト、記事の無断転載を禁じます。
●本誌掲載情報は2020年10月現在のものとします。
●掲載された金額はすべて税込となります。