

セラヴィリゾート泉郷 八ヶ岳高原通信

# 八ヶ岳スタイル

LIFE STYLE MAGAZINE for YATSUGATAKE

「八ヶ岳デイズ編集部」  
責任編集

2021  
Spring  
vol.

54

## Owner's Voice

新しい人生の  
ステージに選んだ  
八ヶ岳南麓で過ごす  
充実の日々

## 特集

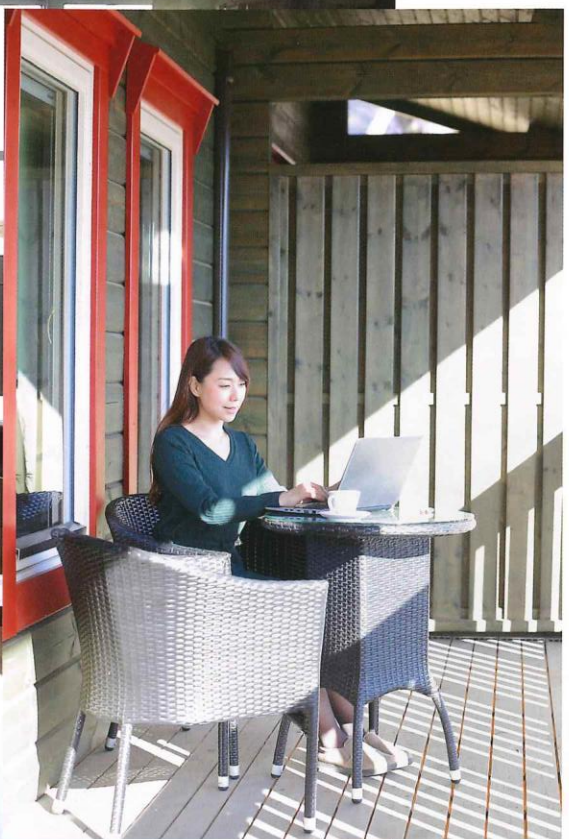
創造性を高める地・八ヶ岳で  
リモートワークを行う

## Contents

星降る森シリーズ第11期  
「星降る森のレジデンスII」が誕生  
セラヴィリゾート泉郷の管理分譲地  
メンテナンスニュース  
News&Topics / Information

# 創造性を高める地・八ヶ岳で リモートワークを行う

「会社と自宅」「仕事と休暇」と、区別することなく働けるようになった今、リモートワークの新しい拠点として八ヶ岳が注目されている。



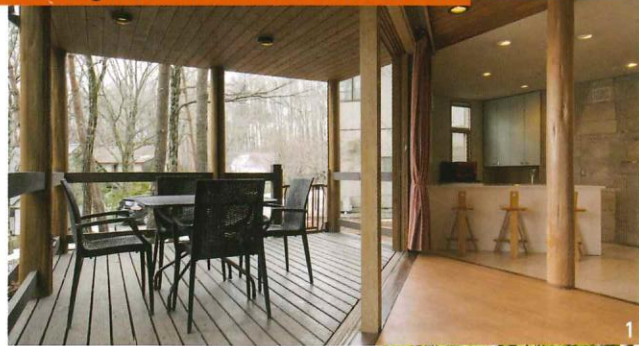
## 創造性が高まる環境で 自由自在に働く

あらゆる人が「働き方」についての考えを一新した今、リモートワークはもはや現代のスタンダードになりつつある。自宅や市街地のコワーキングスペースに仕事の拠点を移すケースもあるが、大自然に囲まれたリゾート地・八ヶ岳エリアをリモートワークを行う場所にしてみるのはどうだろうか。

八ヶ岳は「大自然の中で作業すると、創造性が高まる」と、一部のアーティストやクリエイターが移住や二拠点居住を既に実現している場所だ。近年では、多角的な思考を必要とされるビジネスエグゼクティブ層にもこの環境が有益だと注目されている。ワークとバケーションを組み合わせた「ワーケーション」や、ビジネスとレジャーを組み合わせた「プレジャー」という言葉も生まれた現在、八ヶ岳はオンとオフを明確に分けない現代人の新しい日常の場所でもあるのだ。

廃校を再利用したコワーキングスペース「八ヶ岳 commons」など、八ヶ岳には創造的なリモートワークのスポットが数多くある。





1.プライベートドッグラン付き、露天風呂付きなどのコテージがある。2.1,100坪の森のドッグガーデンではドッグランも楽しめる。



## 八ヶ岳わんわん パラダイス

### 愛犬と一緒にリモートワーク滞在

ペット同伴専用の宿泊施設。専門知識を持ったスタッフがサービスしてくれるので、周囲に気兼ねなく愛犬と過ごせる。客室はすべてリビングと寝室を備えた一戸建てのコテージで、リモートワーク環境として最適。仕事の合間には、大型犬でものびのびと走り回れる1,100坪ものドッグガーデンでリフレッシュしよう。

DATA ☎ 0551-32-1155 📍 山梨県北杜市長坂町小荒間1792  
🕒 IN15:00、OUT11:00 🚰 無休

## Kiyosato Kogen Hotel



1.地産地消の贅沢な料理を肴山梨ワインと共に味わおう。2.樹齢250年の秋田杉の矢倉と総檜で造られた温泉露天風呂。



## 清里高原ホテル

### ラグジュアリーなワーケーション体験

標高1,470mの清里高原に立地。全室が南向きで、室内から名峰が眺められる抜群のロケーションだ。仕事の気分転換には、ホテル中庭の「からまつ湖」へ。八ヶ岳の湧水が流れ込んだ湖の周りを15分程度で一周できる遊歩道を備えている。清里で採れた高原野菜をたっぷり使ったフレンチや和食懐石で英気を養おう。

DATA ☎ 0551-20-8111 📍 山梨県北杜市高根町清里3545  
🕒 IN15:00、OUT11:00 🚰 無休



## 八ヶ岳コモンズ

### 廃校から生まれるクリエイティビティ

廃校になった旧北杜市立高根清里小学校をリノベーションしたコワーキングスペース。普通教室、音楽教室、家庭科教室、体育館、校庭などはレンタルスペースとして貸切利用ができるので、オンライン会議はもちろん、企業研修、映画の上映会や料理教室、スポーツ教室などのイベントも開催可能だ。「八ヶ岳清里資料館」や、市民ギャラリー「アートコモンズ」も併設。

DATA ☎ 0551-45-8906 📍 山梨県北杜市高根町清里3545-2083  
🕒 10:00~16:30(コワーキングスペース) 🚰 水

1.グループで利用できるワークスペース。2.ロケ地としての利用もできる。スタジオも併設していて、音響や照明などの撮影機材のレンタルも可能だ。3.1階の職員室型ブックカフェがコワーキングスペースだ。

## 富士見 森のオフィス

### 都会と里山を繋ぐ仕事と学びと集いの場

コワーキングスペース、個室型オフィス、会議室、食堂、コワーキングキッチンなどを備えた複合施設。都心の企業のサテライトオフィスやリモートワーク拠点、地域住民のコミュニティスペースとして活用されている。予約不要で、会員登録すれば誰でも利用可能だ。地域とクリエイターのマッチングや企業研修、医院と連携したウェルネスサービスなども多角的に展開する。

DATA ☎ 0266-78-8009 📍 長野市諏訪郡富士見町富士見3785-3  
🕒 月~金9:00~20:00、土10:00~17:00(コワーキングスペース)  
🚰 日、祝

1.1day会員もあるので、気軽に利用できる。2.研修や合宿、チームビルディングの場として活用できる企業研修サービス、宿泊も可能だ。3.里山に住む人々と都会に住む人々を繋ぐコネクティブスペースとして期待されている。

## Neo Oriental Resort Yatsugatake Kogen



## ネオオリエンタルリゾート 八ヶ岳高原

### 森の中の貸別荘でプライベートステイ

自然に囲まれた静かな別荘地。敷地内の別荘をコテージとして宿泊できる。セミナールームやコミュニティホールも備えているので、ひとりはもちろん、企業の合宿や研修にもうってつけだ。とろりとした泉質が特徴の日帰り温泉「花いずみの湯」をはじめ、見晴らし抜群の丘や噴水など、リフレッシュできるスポットが多数点在している。

DATA ☎ 0551-38-2336 📍 山梨県北杜市大泉町谷戸8741  
🕒 IN15:00、OUT11:00 🚰 無休

1.コテージにはキッチン付き、露天風呂付きなど様々なタイプがある。2.テラスで森林浴ができるハイクラスなコテージも。3.開放感のある大浴場と露天風呂で心も身体もリフレッシュ。

# 八ヶ岳と都会を 自由に行き来する リモートワーキング

リモートワークのかたちは実に様々。八ヶ岳では自身のライフスタイルに合わせて、ベストな選択を見つけることができるだろう。

### ライフスタイルによって 様々な選択肢がある

リゾート地でのリモートワークが初めての人や、数日間の滞在であれば、設備が整ったホテルなどの宿泊施設の利用がおすすめだ。ワーケーション利用のプランを設けたリゾートホテルも増えており、ペットと一緒に宿泊できる施設では、愛犬と共に滞在しながら仕事をすることも可能だ。別荘地として栄えた八ヶ岳は、生活インフラが整っているのが強みのひとつ。ある程度の期間の滞

在が可能なら、貸別荘を利用してみたい。キッチンも備えている貸別荘やコテージも多いので、長期滞在中でも都心と違和感なく過ごすことができる。受験生が勉強に集中するために貸別荘に滞在するケースは以前からあるため、リモートワーク目的でも利用しやすいだろう。貸別荘は複数人での宿泊も可能なので、チームビルディングや合宿、研修など、利用シーンは様々だ。緑に囲まれた非日常の空間で「リゾートミートイン」を行えば、様々なアイデアの創出が期待できるに違いない。

エリア一帯にワーキングスポットが点在しているのも魅力だ。リモートワークの拠点の場としての利用をはじめ、各種ワークショップに参加したり、他業種のリモートワーカーとコミュニケーションを取ったりと、新しいビジネスのヒントが生まれやすい環境でもある。別荘はもはや富裕層がステータスとして所有するというだけでなく、リモートワーカーのリアルな選択肢のひとつだ。都市部と別荘を自由に行き来しながら、本格的な二拠点生活をスタートしている人も増えてきている。

世界中を巡り、八ヶ岳南麓へとたどり着いた大谷裕幸さん。  
「世界中のどこよりも美しい」と語るこの地で移住を視野に入れたら、  
現在は仕事と趣味を両立させた、二拠点居住を満喫している。

# 新しい人生のステージに選んだ 八ヶ岳南麓で過ごす充実の日々



## 大谷裕幸さん

大手企業に40年以上勤め、定年を機に新たな人生をスタート。カメラ、山登り、語学など、趣味や特技を存分に活かした自身のビジネスについて、「不安よりも楽しみの方が勝りますね」と話す。移住を見越して、八ヶ岳と富士山が見える場所に別荘を購入。現在は愛知県の二拠点居住を送る。

## オーナーズヴォイス Owner's Voice

セラヴィリゾート泉郷で送る  
多彩なライフスタイル

### ハーベスト テラス 八ヶ岳

感動を覚える  
採れたて野菜の  
新鮮な味わい



1.店の前に広がる自慢の畑で採れる新鮮な野菜をぜいたくに盛り付けて調理する季節野菜のピザ。栄養豊富で見た目も美しく、食べた時はもちろん、手にした時に思わず笑顔になれそう。¥1,628 2.瑞々しい野菜と自家製ドレッシングが美味しいサラダ。¥528

DATA 0551-36-8100 山梨県北杜市小淵沢町5022  
ランチ 11:00~14:00 (L.O.14:00)、カフェ14:00~16:00 (L.O.15:30)、  
ディナー 17:30~21:00 (L.O.20:00)  
受付10:00~19:00、お渡し11:30~15:00、17:30~19:30 水

### ククーボウル



### Coucou CAFÉ

ククーカフェ

栄養満点な  
旬の地元素材を  
気分に合わせて

1.世界各国の色々な料理を楽しめるよう、隣接するフレンチレストラン「ル・ピオニエ」の小池シェフが開発。カフェを運営している中村農場で採れる鶏や卵をはじめ、地元の食材をふんだんに使用している。¥990 2.長野県の「豆玄」から取り寄せたオリジナルブレンドの豆に八ヶ岳の牛乳で仕上げたカフェラテ。¥440



DATA 0551-45-6823 山梨県北杜市大泉町西井出8240-8306  
8:00~18:00 (L.O. 17:00) 8:00~17:00  
火、水(季節により変動します。HPをご確認ください)

### ビストロ バガブー

地元の素材に  
輝きを加える  
フレンチの技法



1.八ヶ岳エリアのこだわり食材を使用したフレンチが魅力の人気店。「信玄鶏のカツレツ」は、信玄鶏をしっとり揚げたムネ肉に焦がしバターソースの風味が相性のひと品。前菜とパンが付いて¥1,980 2.店の定番メニュー「鴨のコンフィ」「牛ホホ肉の赤ワイン煮」「清里鯉のクネルのグラタン」などは冷凍でも提供。

DATA 0551-45-6843 山梨県北杜市小淵沢町1028-1  
11:30~15:00 (L.O.14:00)、17:30~22:00 (L.O.20:30)  
11:30~14:00、17:30~20:30(要事前予約) 火、水

### 信玄鶏のカツレツ

### チーズバーガー



### BRASSERIE REGOLITH

ブラスリーレゴリス

完成度の高い  
溢れる旨みは  
手作りならではの

1.フレンチ出身のオーナーが、地元で採れる新鮮な野菜や県産肉を自家製パンでサンドして仕上げたヘルシーなチーズバーガー。パンと具材が絶妙なバランスで絡み合っており、ファンも多い逸品。¥980 2.自家製素材にことごとくこだわって作っている「セミドライマト&ローストポークサンド」。¥650



DATA 050-3704-2201 山梨県北杜市高根町村山北割3268  
ランチ10:00~14:00、カフェ14:00~18:00 (L.O. 17:00)  
10:00~18:00 月

## リモートワークのお供に利用したい テイクアウト グルメ5選

リモートワーク中のランチや1日の仕事終わりなど  
様々なシーンでぜひ賞味したい  
八ヶ岳エリア珠玉のテイクアウトグルメを紹介。



DATA 電話番号 住所  
営業時間 テイクアウト対応時間 休休日

### 甲州ワインビーフの自家製シチュー

### ベジビエ リゾナーレ 八ヶ岳店

旨みたっぷりの  
ヘルシーな野菜と  
ワイルドなジビエ



1.長時間丁寧に煮込んだ甲州ワインビーフが味の決め手の自家製シチューは、八ヶ岳の地場野菜のサラダや5種から選択可能なオリジナルライスが付いてくるプレートメニューでいただきたい。¥2,800 2.自家製ジビエパティをはじめ、すべての食材にこだわったベジビエバーガー。¥1,950

DATA 0551-30-7539 山梨県北杜市小淵沢町129-1 リゾナーレ八ヶ岳  
ビーマン通り内 11:00~15:30 (L.O.14:30)、17:00~21:00 (L.O.20:00)  
ランチ最終受け取り~14:30、ディナー最終受け取り~19:50分まで  
リゾナーレ八ヶ岳の休業に基づく

# Life Style

## たどり着いた理想の地で 念願の別荘を購入

「南アルプス、八ヶ岳、富士山が一望できるこの場所が大好きなんです」と、デッキから山々を眺めながら話す大谷裕幸さん。北米や欧州をはじめ、世界89カ国を旅してきた大谷さんが新たな人生のステージに立った時、生活と仕事の拠点に選んだのは八ヶ岳だった。「東京へも名古屋へもアクセスがよく、清里周辺は美術館も多くて芸術的な土地です。何より、この景色の素晴らしさが決め手でした」

八ヶ岳で暮らす人々の自由さや開放的な生き方に魅了された大谷さんは、2020年12月に別荘を購入。現在は年に数回のロングステイをしながら自身が始める事業のスタート

アップを行いつつ、自宅のある愛知県と行き来をしている。そのため、別荘を使用しない期間も多いが、泉郷と賃貸借契約を結ぶ所有システム「ReVOS」の別荘にすることで賃料収入を得ているそうだ。

学生時代から得意だったという語学や趣味のカメラ、登山を活かし、海外からの観光客への通訳案内、ビジネスパーソン向けの英語教室、山登りを兼ねたフォトツアーの企画などを主な事業とする計画を進行中の大谷さん。「その準備が八ヶ岳の別荘できるのは嬉しいですね。オンラインで世界中の仲間達と会議ができますし、不便はまったく感じません」と話す。新たなビジネスの人脈やネットワークづくりを行う一方、少しでも空いている時間ができれば山の写真を撮りに行ったり、カメラの手入れをしたりと、雄大な自然の中でワーケーションを楽しんでいるようだ。

現在は八ヶ岳と愛知県の二地域居住だが、いずれは夫婦揃って移住することも検討しているという。「今の仕事や生活スタイルに慣れた頃に、この別荘がある八ヶ岳に移住したいですね」と話す大谷さんだが、今はまだ始まったばかりの新たなライフスタイルを存分に楽しむことに夢中な様子だ。



上／愛用のキャンピングカーで今日も撮影スポット探しへ。  
下／別荘に戻って撮影した景色をチェック。



テラスにパソコンを持ち出してオンライン会議に参加。  
便利なり方はすぐに取り入れ、実践していく。



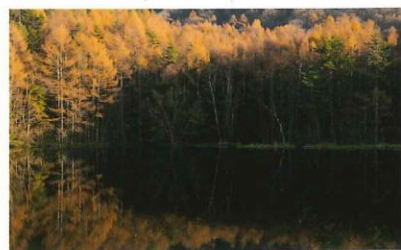
「八ヶ岳の景色は  
世界中のどこよりも  
美しいと感じます」

八ヶ岳エコラインにて撮影スポットを模索中の大谷さん。  
美しい稜線は見飽きることがないという。



白駒池

苔むした木や岩が乱雑に存在する白駒池。静かな情景の中に、今にも動き出しそうな生物の生々しさも感じる。



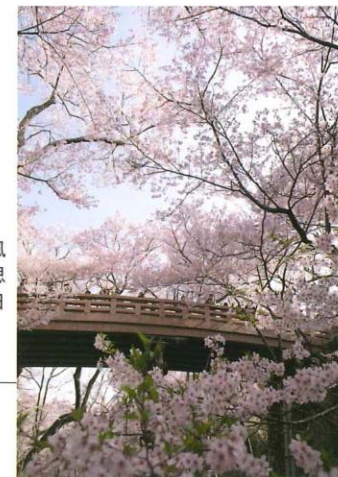
御射鹿池

秋の色に染まりゆく木々が水面に映し出される様子をおさめた1枚。撮影の際は風が穏やかな日を選ぶのがポイントだ。



乗鞍岳

秋の乗鞍岳は紅葉が格別美しい。黄色を中心に、紅や緑などの色が迫ってくるような勢いで、目を楽しませてくれる。



高遠桜

桜が見頃を迎えた高遠の風景。橋の上では花見客が思い思いに花を愛でている。日本の春らしい光景だ。



八ヶ岳

赤岳に登って、早朝に八ヶ岳から望む富士山を撮影。眼下に広がる薄い雲が、まるでヴェールのように美しい。

### Life Style

美しい景色を求めて八ヶ岳を拠点に活動。四季折々の風景を探しに、「相棒」のカメラと共にキャンピングカーに乗り込む大谷さん。新しい景色との出会いへの期待に胸は高まるばかり。左の写真はすべて大谷さんが撮影した写真だ。

# Home

## 「ReVOS」を選んだことで 将来の可能性が広がった

大谷さんが八ヶ岳での二地域居住を始める決心を固めた理由のひとつが、自分も別荘を利用しながら資産としての活用もできる「ReVOS」という選択肢があったことも大きいという。「僕のように、いろいろなことに興味があつて世界中どこへも行ってしまうような人が別荘を買っても、子どもの負担になるだけなのではないかと思っていました」。そんな大谷さんにとって、宿泊施設として貸し出すことで賃料の収入が見込めるだけでなく、建物の維持費や別荘利用時の水道光熱費などもかからない「ReVOS」は、まさにうってつけであった。

泉郷が別荘の掃除などをしていてくれるほか、宿泊のための準備も後片付けも不要。自分の別荘でありながらホテルライクに利用できるため、仕事と趣味の時間を充実させることができるのも魅力だ。ほかにも、「到着予定が夜だった時、部屋の電気と暖房を入れておいていただいたおかげでとても助かりました」と、管理分譲地ならではのサービスによって快適な時間を過ごせたと教えてくれた。

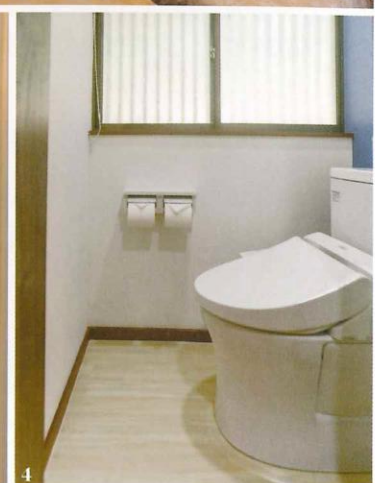
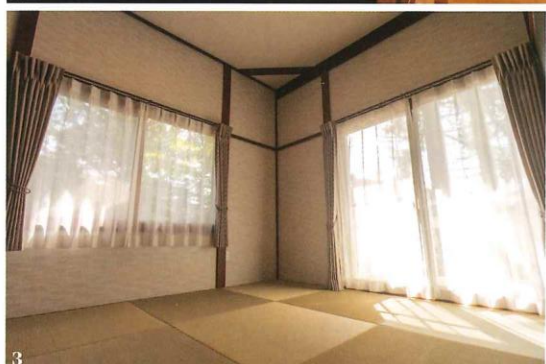
「ReVOS」には、泉郷による別荘の買取保証があることも「後押しになった」と大谷さん。対象物件の一部には買取保証が付帯するため、「住んでみたら、思い描いていたライフスタイルと異なっていた」「新しい家を買いたい」という時に安心感を得られるのが心強い。大谷さんはこの別荘所有システムを存分に利用することで将来的な不安を軽くして、今の生活を楽しんでいる。

「得意なこと、好きなこと、喜んでもらえること、報酬をもらえること……。それらが重なった部分が、自分にとっての『生きがい』であるといわれています。この場所でもまだまだやりたいことがたくさんありますし、生活にゆとりをもたらし、ReVOSは大きな支えになりました」と大谷さん。より充実した人生を過ごすために、このシステムを最大限に活用しているようだ。

## 「安心感を得られたことが 別荘を購入することへの 後押しになりました」



1.リビングダイニングは、夫婦だけでなく友人や家族を招いてもゆったりできるほど広い。差し色のネイビーブルーがシックな印象をもたらしている。2.朝日をたっぷり浴びて目覚める朝は、素晴らしいひと時になることだろう。3.甲わず寝転びたくなる和室には、かな日差しが二方向から降り注ぐ。4.殺風景になりがちなトイレは、ネイビーブルーで統一感を与えた。5.「ReVOS」契約により、使わない間はバスルームの清掃も行ってもらえる。6.常に美化が保たれている洗面所。宿泊者へも抵抗なく貸し出せる。

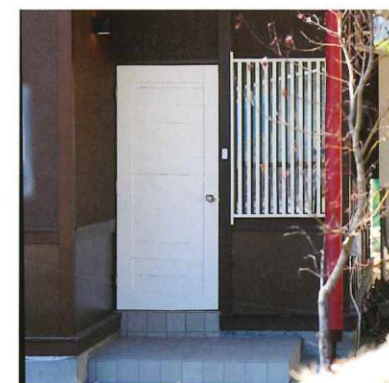


**ReVOS**  
Rental Villa Ownership System

セラヴィリゾート泉郷が展開している貸別荘システム。所有している別荘を自身での利用を楽しみながら、宿泊棟として貸し出すことによって、オーナーは賃料を得ることができ、ホテルライクに利用できる。契約は変更可能で、ライフスタイルに合わせてフレキシブルに選べる。



## 「この場所には やりたいことが まだたくさん あります」



コンパクトな玄関は、夫婦2人が暮らすのにぴったりのサイズ感だ。



屋根の上からも採光できる窓があり、部屋に明るさをもたらす。

広々としたデッキにたたずみ、風の音や鳥のさえずりを聞きながら過ごす。これから始まる第二の人生に期待が膨らむ。

## 5 街路灯保守点検

### 夜間の安全通行のため 細心の注意を払う

管理センターでは夜間の防犯や異常を早期発見するため、分譲地内における夜間の分譲地点検巡回を実施しています。夜間の安全な通行を保つため特に重要なポイントである街路灯チェックも同時に行い、事故の防止や治安維持に努めています。



高所作業車や梯子を用いて  
迅速に作業

街路灯に不具合が発見された場合は、新しい電球や器具への交換や補修作業などを適宜実施しています。

## 4 巡回警備

### 治安維持のため 巡回パトロールを実施

冬季は長期不在になる家も多いため、建物に異常があった際は早期発見することが重要となります。今冬も電灯の消し忘れをはじめ、ドアや窓の未施錠が見受けられました。異常発見時は管理センターと速やかに共有し、オーナー様にご報告の上、対応しております。

報告内容	報告件数
玄関灯消し忘れ	4
テラス灯消し忘れ	3
室内灯消し忘れ	2
玄関ドア未施錠	2
テラスドア未施錠	3
窓の未施錠	2
窓の開放し	1
ボイラーの漏水	3
ホームタンクの油漏れ	3
ボイラーの異常音	0
スズメバチの巣発見	0
スズメバチの出入り確認	0
敷地内の倒木	1
隣家に倒木	0
建物の異常・破損	6
その他	1

※2020年12月1日～2021年3月20日

## 6 水質検査結果報告

泉郷が管理する私設水道は、毎週1回設備点検を行っています。また、加えて年2回の外部機関による水質点検も実施しております。今回の検査では、特に異常報告はございませんでした。

調査項目	単位	調査箇所												水道法基準値
		大井ヶ森東入り	信玄原Ⅱ期	大井ヶ森Ⅱ期	逸見の里	西泉Ⅴ期	泉ライン上	八衛門の里	西泉Ⅰ期	西泉Ⅲ期	泉下	I期鳩川水系	西泉Ⅱ期	
一般細菌	個/mL	0	5	1	1	0	0	0	15	0	0	4	1	100以下
大腸菌	…	不検出	不検出	不検出	不検出	不検出	不検出	不検出	不検出	不検出	不検出	不検出	不検出	検出されないこと
亜硝酸態窒素	mg/L	0.004未満	0.004未満	0.004未満	0.004未満	0.004未満	0.004未満	0.004未満	0.004未満	0.004未満	0.004未満	0.004未満	0.004未満	0.04以下
硝酸態窒素及び亜硝酸態窒素	mg/L	0.8	0.4	0.2	0.2	0.3	0.1	0.1未満	0.1	0.8	0.2	0.3	0.1	10以下
鉄及びその化合物	mg/L	0.03未満	0.03	0.03未満	0.03未満	0.03未満	0.03未満	0.03未満	0.03未満	0.03未満	0.03未満	0.03未満	0.03未満	0.3以下
塩化物イオン	mg/L	11	2.6	1.1	1.4	4.1	10.0	0.7	3.5	1.8	0.9	0.9	1.4	200以下
カルシウム・マグネシウム等(硬度)	mg/L	79	32	29	39	52	73	16	51	32	22	26	32	300以下
有機物(全有機炭素(TOC)の量)	mg/L	0.3	0.3未満	0.5	0.3未満	0.3	0.3未満	0.3未満	0.3未満	0.3未満	0.3未満	0.3未満	0.3未満	3以下
水素イオン濃度(pH)	…	7.4	7.6	7.0	7.7	7.2	7.3	8.0	7.7	7.8	8.3	8.6	7.5	5.8～8.6
味	…	異常なし	異常なし	異常なし	異常なし	異常なし	異常なし	異常なし	異常なし	異常なし	異常なし	異常なし	異常なし	異常でないこと
臭気	…	異常なし	異常なし	異常なし	異常なし	異常なし	異常なし	異常なし	異常なし	異常なし	異常なし	異常なし	異常なし	異常でないこと
色度	度	1.1	0.5未満	2.7	0.5未満	0.5未満	0.5未満	0.5未満	0.5未満	0.5未満	0.5未満	0.5未満	0.5未満	5以下
濁度	度	0.1	0.1	0.4	0.1未満	0.1未満	0.1未満	0.1未満	0.1未満	0.1未満	0.2	0.2	0.1	2以下

外部機関実施結果表 採水日:令和3年1月19日

## ハヶ岳高原管理センター発! セラヴィリゾート泉郷の管理分譲地 メンテナンスニュース

2021年1～3月の主な実施作業を報告します。

安心快適な環境づくりに  
努めています



Vol.42

側溝が詰まらないよう  
丁寧に清掃



落ち葉はブロアーで掃き集め、バキュームカーなどを用いて回収。集積所へ運びます。また泉郷ファームの堆肥として活用しています。

## 1 道路・側溝清掃

### 交通事故防止のため 入念な安全管理を実施

今年は暖冬の影響で例年より降雪が少なかったこともあり、早い時期から側溝清掃作業を開始できました。フロント施設周辺をはじめ、全分譲地で側溝に溜まっていた落ち葉や泥などの堆積物などの除去作業を行いました。路面上の落ち葉を放置しておく、通行中の車両のスリップを誘発するだけでなく、道路の案内表示や路面の異常を隠してしまい、交通事故発生危険性を高めてしまいます。また降雪後の融雪を妨げることにもなり、路面の凍結に繋がる恐れがあります。これらの事故や症状を未然に防止するため、今後も路面のメンテナンスに注力し、分譲地の安全管理に努めて参ります。

## 3 凍結道路の対応

### 路面凍結を防ぐため 対策を徹底

冬季の路面凍結対策として、各分譲地内の生活路や関連道路などに塩化カルシウム(融雪剤)の散布作業を継続して行いました。路面の凍結が原因で発生する車両のスリップ事故など、交通事故の予防に繋がるよう実施いたしました。



状況に応じて  
塩化カルシウムを散布

日中日影になり路面が凍結し融けにくい箇所を見極め、優先的に散布しています。

## 2 土地区画整備

### 分譲地全体を整備し 安全な住環境を保つ

管理地において、枯れ木や枯れ枝などの清掃作業を行いました。また危険な放置物や不法投棄された粗大ゴミなどが無いかが、巡回確認も併せて実施しています。整備された状態に保つことで景観を維持し、不法投棄などの防止や防災の効果が見込めます。



景観維持と  
防犯に注力

スタッフが手作業で散乱した枯れ木などを丁寧に収集し、ひとまとめにしています。

## 管理地内のゴミ出しルール・マナーの徹底をお願いします！

正しいゴミ出しの例



管理センターより、ご滞在時のゴミ出しについてご協力をお願い申し上げます。ゴミステーションは泉郷に委託を受けた専門業者による回収と、泉郷スタッフによる洗浄・消毒作業で美化に努めておりますが、ゴミ出しルールが守られていない場合、分譲地の美観や衛生面の低下、害虫や野生動物の誘引などの弊害が発生します。また、分別されないゴミが混入することで、処理施設の設備が緊急停止・故障・火災などの事故原因に繋がることがあります。細かな点もあり恐縮ですが、分別や出し方のルールを順守いただき、清潔で快適な別荘地の維持・管理にご協力のほど、よろしくお願い致します。

A

### 一般ごみ (生ごみ、可燃・不燃ごみ)

透明、または半透明の袋に入れてゴミステーションに入れて下さい。可燃・不燃は袋を分けてください。※透明・半透明袋以外の袋やダンボールで出されたゴミは回収できません。



B

### 落ち葉、枝など

落ち葉は袋に詰め、枝は縛ってゴミステーション脇に置いてください。大量の場合は袋詰めし、管理センターへお持ちください。



### 家電、粗大ごみなど

処分費用がかかります。管理センターへご連絡ください。家電・リサイクル品の不法投棄が散見されます。不審なゴミ出しを見かけた際は直ちに管理センターへご連絡ください。



### ダメな例

- ✕ たたんでいない
- ✕ まとめていない
- ✕ ダンボールの中にゴミが入っているなど

## 分別と出し方のルール

#### プラスチック類

資源ゴミです。リサイクル表示のある飲料用ペットボトルなどは、まとめてゴミステーションに出してください。

#### トレイ

資源ゴミです。リサイクル品としてゴミステーションに出せます。よく洗い縛って出してください。

#### 新聞・チラシ

資源ゴミです。少量の場合、紐で縛り濡れないようにしてゴミステーションに出せます。

#### 雑誌

資源ゴミです。少量の場合、紐で縛り濡れないようにしてゴミステーションに出せます。

#### ダンボール

資源ゴミです。少量の場合は一般ごみとしてゴミステーションに出せます。たたんで紐で十字に縛ってください。

ゴミ出しに関するご相談や粗大ゴミ回収のお見積りについては私達にご連絡ください。

【八ヶ岳管理センター】

tel 0551・45・6671

# 八ヶ岳管理センターからのお知らせ

泉郷では共用部の維持管理を管理費から充当させていただいております。下記の年間スケジュールに沿って作業を進めてまいりますので、実施の際には何卒ご協力のほどよろしくお願いいたします。

## 2021年 年間管理作業スケジュール

項目	予定作業内容等	4月	5月	6月	7月	8月	9月	10月	11月	12月	1月	2月	3月
除雪作業(道路・通路)	積雪10cm以上の場合随時									●	●	●	●
滑り止め砂設置	12月~3月(随時補充)									●	●	●	●
路肩草刈	年2回(7月・10月)				●			●					
管理緑地草刈	年2回(7月・10月)				●			●					
公園整備(草刈・植栽管理)	年2回(7月・10月)				●			●					
土地区画整備(山掃除)	年1回(1月~3月)										●	●	●
道路清掃	年2回(4月・11月)	●	●							●	●		
道路支障木枝下ろし	年1回(1月~3月・随時)										●	●	●
開放側溝清掃	年2回(4月・11月~12月)	●	●							●	●		
閉鎖側溝・泥砂樹清掃	年1回以上(5月・随時)		●										
別荘地内点検巡回	昼夜毎日実施(不定期)	●	●	●	●	●	●	●	●	●	●	●	●
個別点検巡回パトロール	月1回	●	●	●	●	●	●	●	●	●	●	●	●
回収	燃えるゴミ・資源ゴミ等	年48回以上(週1~2回)	●	●	●	●	●	●	●	●	●	●	●
	燃えないゴミ	年48回以上(週1~2回)	●	●	●	●	●	●	●	●	●	●	●
	粗大ゴミ回収処理(有料)	ご依頼により随時	●	●	●	●	●	●	●	●	●	●	●
ゴミステーション整備(清掃他)	年2回(4月・11月)	●								●			
ゴミステーション整備(消毒他)	年1回以上(7月・随時)				●								
道路舗装補修工事	随時	●	●	●	●	●	●	●	●	●	●	●	●
道路整備(未舗装道路)	年1回(5月または3月)		●										●
別荘地設備修理	随時	●	●	●	●	●	●	●	●	●	●	●	●
街路灯保守点検・整備、電球交換	随時	●	●	●	●	●	●	●	●	●	●	●	●
消火栓点検・整備	年2回(4月・12月)	●								●			
私設水道点検(修理)	年1回(修理は随時)	●	●	●	●	●	●	●	●	●	●	●	●
私設水道水質検査	年2回(7月・12月)				●					●			
集中合併処理 浄化槽点検	月2回	●	●	●	●	●	●	●	●	●	●	●	●
個別合併処理浄化槽 法定点検(有料)	随時	●	●	●	●	●	●	●	●	●	●	●	●
一斉伐採	4月~5月	●	●										
春の一斉草刈(有料)	7月			●	●								
秋の一斉草刈(有料)	10月							●	●				
一斉水抜き(有料)	11月									●			

●自然災害時は状況により随時対応いたします。 ●草刈作業は状況により予定が前後する場合があります。 ●私設水道点検・管理は一部の別荘地でのみの対応となります。





※写真は第I期のアウトバスとなります。



## Facility

### 充実の設備で 非日常を体感

室内での充実した滞在時間を過ごせることを重視し、浴室・リビング・テラスを開放的に寛げるようにこだわりました。ホテルライクな空間で非日常をお過ごしください。

Check!

- ✓ 高気密高断熱、冬季も快適に過ごせる全室床暖房
- ✓ リビングには薪ストーブ型のFF暖房を設置
- ✓ インナーテラスの設置により快適な自然環境を満喫
- ✓ 寝室はゆったりとしたダブルベッド
- ✓ 心地よい光が注ぐ、シャワールームから続くアウトサイドバス

## Benefit

### 快適な暮らしを叶えるシステム

星降る森のレジデンス第II期の魅力は、将来に渡って長く安心と快適を叶えるシステムにあります。また「ReVOS」のメリットを活かすことで、不安や無駄を軽減できるスマートな別荘スタイルをお楽しみいただけます。

## ReVOSによる 別荘所有システム

4つのメリット

### 1 固定賃料ペイバック

客室としてご提供いただくことで固定賃料を得られます。稼働状況に影響されないので安心です。

### 2 選べる利用スタイル

利用頻度に合わせ、10の契約コースから選択。自己利用に応じて、毎年利用コースを変更できます。

### 3 水・光熱費の負担ゼロ

不使用でも基本料が発生する個人所有と比べ、「約50%DOWN」のコスト軽減に繋がります。

### 4 ホテルライクに自己利用

客室として維持修繕、清掃を行いますので、到着後すぐに寛ぐことができ、片付けも不要です。

ReVOSについて「もっと詳しく知りたい」という方は、下記よりご覧ください。  
HP: [www.resortlife.jp/revos](http://www.resortlife.jp/revos)



4つの安心保証

1

### 敷地を借地形態とすることで 所有・維持コストを軽減

土地はあえて賃貸借形態にすることで、初期購入の負担を軽減。土地の固定資産税もかかりません。

2

### 敷地内の一体的な庭園計画で 将来にわたって美観をキープ

敷地内の一体的な庭園計画をまとめて管理することで、いつ訪れても美しい景観の中で過ごせます。

3

### 別荘の売却不安を 払拭する 買い取り保証制度付き

建物の築年数に応じ、売却時の買取価格を事前に保証。「売れなかったら？」という不安はご不要です。  
※購入後5年間は、買い取り保証制度の対象外となります。

4

### 自分の利用も楽しめて 賃料収入を得られる ReVOSによる別荘所有 システムの採用

泉郷の客室としてご提供いただく代わりに、賃料を得たり、様々な所有負担の軽減を可能とするシステムです。



星降る森のレジデンスIIについて「もっと詳しく知りたい」という方は、下記までお問い合わせください。  
Tel: 0551-45-6751  
HP: [www.resortlife.jp/hoshifurumori\\_2nd](http://www.resortlife.jp/hoshifurumori_2nd)



## 星降る森シリーズ 第II期

# 「星降る森のレジデンスII」が誕生



## Landscape

### 第I期の 南側に位置

第I期と同様に各コテージは計画的に配置され、石張りの道や植栽計画の統一により、ひとつの街として繋がる景観をつくり上げます。

## Type 平屋タイプ

無駄な空間をつくらないスタイル。ハケ岳の自然を望む開放感のあるコテージです。



## 高原リゾートで過ごす 至福の別荘ライフ

時代に即したインフラや景観整備の充実を目指す「ハケ岳再生プロジェクト」。さらなる強化を目指し、「リゾート・別荘」の特長を活かした高付加価値コテージ群の開発のため、2018年に完成したログハウススタイルの第I期に続き、「星降る森のレジデンスII」が6月(予定)に誕生いたします。第II期では、スタイリッシュなノルディックスタイルの別荘ライフを提供いたします。シャワールームと繋がったアウトサイドバス(露天風呂)、リラクセスして過ごせるリビング、コンパクトサイズのキッチンなど、まるでホテルのスイートルームのような非日常を体感いただけるはずです。

美しいハケ岳の森に溶け込むように広がるガーデンと、そこに寄り添うようにデザインされたコテージ群が、高原リゾートならではの厚いホスピタリティで皆様をお迎えいたします。

『セラヴィリゾート泉郷』では、お客様により充実した日々をお過ごしいただくため、様々なサポートや新しい取り組みを行っておりますので、ぜひご参考にしてください。

## 別荘・不動産に関することは、 現地スタッフにご相談ください。

土地探しから新築、中古物件など、ハケ岳への移住や別荘、週末住宅をお考えの方を手厚くサポートいたします。ほかにも、別荘の増築やリノベーション、売却といったお悩みや貸別荘としてのご活用など、様々な別荘所有のスタイルからお客様に最適なお提案をいたします。JR小海線甲斐大泉駅から徒歩1分の場所に位置する「大泉駅前ショールーム」へお気軽にお越しください。



物件のこと以外にも何でもお気軽にお聞きください!

営業スタッフ一同



大泉駅前ショールーム



大泉駅前ショールーム

**お問い合わせ**  
大泉駅前ショールーム  
TEL: 0551・45・6751 (水曜日定休)  
URL: www.resortlife.jp  
泉郷 不動産 検索

## 体験宿泊でハケ岳の暮らしを実感できます



※写真はイメージとなります

別荘の購入をご検討されているお客様のために、体験宿泊をご用意しております。ハケ岳の朝の清々しさと夜の静けさ、家の中にいながらにして聞こえてくる鳥のさえずり……。ぜひ、ご自身の五感でハケ岳の自然や分譲地の環境を感じ、「過ごす」イメージでご宿泊ください。お客様のライフスタイルのご希望に応じた、販売物件のご案内もいたします。

**宿泊料金**  
1泊2食付き  
通常プラン **8,500円**~(税込) / 人  
※シーズンにより料金変動いたします。  
※シングルユース、お食事、宿泊希望などは別途ご相談ください。

**お問い合わせ**  
TEL: 0551・45・6751 URL: www.resortlife.jp

## 建てたい想いを 専門スタッフがプランニング

風土や気候など、ハケ岳南麓を知り尽くした一級建築士やセールスエンジニアなどの専門スタッフ達が、理想の家づくりをサポートします。大きな開口と機能性を重視した設計プランなど、ハケ岳南麓の絶景を堪能できるように住まいのご提案をさせていただきだけでなく、スタッフが地元住民だからこそ、地の利を生かした住まいの考案、地域で楽しく生活するための知恵やアイデア、人気のスポットから隠れた穴場まで、幅広くアドバイスさせていただきます。まずはご相談ください。



**お問い合わせ**  
株式会社 八ヶ岳ビルドワークス  
TEL: 0551・45・8735 FAX: 0551・45・8736  
URL: ybw.co.jp

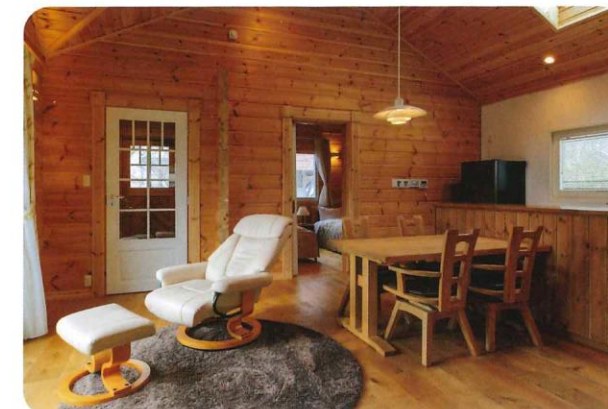
# News & Topics

『セラヴィリゾート泉郷』の最新情報やリゾートライフをもっと楽しむための耳よりな情報をご紹介します!

## 1 ネオオリエンタルリゾートハケ岳高原 ロングステイプラン提供中

リゾートテレワークにおすすめ! Wi-Fi 完備の森のコテージでプライベートロングステイをしませんか? コテージの長期滞在を通常料金よりお得に楽しんでいただける期間限定プランをご用意いたしました。大自然の中でリラックスしてリゾートテレワークをしたいとお考えの方におすすめです。

**DATA**  
TEL: 0551・38・2336  
住所: 山梨県北杜市大泉町谷戸8741  
時間: IN15:00, OUT11:00  
HP: https://yatsugatake.izumigo.co.jp/



## 2 ハケ岳・安曇野の愛犬と泊まれるコテージで緑豊かなリゾートを楽しみませんか

### Plan1 八ヶ岳わんわんパラダイス



標高1,100mのハケ岳南麓に位置するコテージ群。宿泊施設は一戸建てなので、周りに気兼ねなく別荘に滞在している気分を味わえます。また愛犬同伴可能なレストランが併設されているので食事の時も一緒に過ごせます。フロント棟のある約1,100坪の森のドッグガーデンやドッグスポーツを満喫できるアジリティガーデンで、愛犬との旅行を思う存分楽しみましょう。

**DATA**  
TEL: 0551・32・1155  
住所: 山梨県北杜市長坂町小荒間1792  
時間: IN15:00, OUT11:00  
HP: https://www.wanpara.jp/yatsugatake/



### Plan2 安曇野わんわんパラダイス



安曇野に位置する愛犬と一緒に泊まれるコテージ群。全棟温泉完備でプライベートを満喫しながら、お好きな時間に入浴をお楽しみいただけます。お食事はルームサービスやテラスバーベキューを利用して、愛犬と一緒に自然を感じながら楽しむのがおすすめ。また、周辺にはお散歩コースも整備されています。眺望のよいスポットや心地よい小鳥のさえずりをお楽しみください。2019年に新築したログハウスなどもご利用いただけますので、ご希望のコテージはご予約時にお問い合わせください。

**DATA**  
TEL: 0263・83・5550  
住所: 長野県安曇野市穂高牧2230  
時間: IN15:00, OUT11:00  
HP: https://www.wanpara.jp/azumino/



## 3 【オーナー様特典】レストランご利用時 ワンドリンクサービス実施中

セラヴィリゾート泉郷の別荘オーナー様を対象に、直営施設のレストランご利用時、日頃のご愛顧に対してささやかながら感謝のお気持ちといたしまして、ご夕食時にワンドリンクをご提供するサービスを実施しております。サービスをご希望の際は毎年オーナーの皆様にお配りしている「お客様ご優待カード」をご提示いただけますようお願いいたします。お近くのリゾートへお出かけの際は、今後ともどうぞ泉郷をご利用ください。



**DATA**  
期間: 2022年3月31日まで  
対象施設:  
セラヴィリゾート泉郷  
全直営施設にて

## 4 ハケ岳スタイルのバックナンバーが WEBで見られるようになりました!

年4回発行しお届けしている「ハケ岳スタイル」がWEBでも全ページご覧いただけるようになりました。「ハケ岳スタイル」と共にお届けしている、最新の「物件情報誌」や「イベント情報」なども併せて掲載! 見逃してしまったという方や、もう一度見たいという方もどうぞご覧ください。現在未掲載のバックナンバーも今後追加予定です。ご期待ください。



# セラヴィリゾート泉郷周辺 暮らして遊べるMAP



## ハケ岳南麓・セラヴィリゾート泉郷の施設紹介

不動産購入に関するご相談はこちら



**大泉駅前ショールーム**  
分譲地および周辺の不動産情報や物件見学のご相談を承ります。見学は事前にご予約いただくとスムーズです。  
☎0551-45-6751 山梨県北杜市大泉町西井出8240-1

分譲地内の維持管理と安心の滞在をサポート



**ハケ岳管理センター**  
分譲地内の整備やパトロールから、お困りごとまで幅広く対応しています。365日運営で皆様の滞在をサポートします。  
☎0551-45-6671 山梨県北杜市長坂町小荒間1823-14

新築やリフォームに関するご相談はこちら



**ハケ岳ビルドワークス**  
新築やちょっとしたリフォーム、大規模改修工事まで、建物のことなら何でもご相談ください。ハケ岳の風土に合ったご提案をいたします。  
☎0551-45-8735 山梨県北杜市長坂町小荒間1823-14

泉郷が運営する  
ハケ岳の  
3つの宿泊施設



**ネオオリエンタル  
リゾートハケ岳高原**  
☎0551-38-2336 山梨県北杜市大泉町谷戸8741



**ハケ岳わんわん  
パラダイス**  
☎0551-32-1155 山梨県北杜市長坂町小荒間1792



**清里高原ホテル**  
☎0551-20-8111 山梨県北杜市高根町清里3545

## お問い合わせ

50<sup>th</sup>  
ANNIVERSARY

C'est la vie Resort  
IZUMIGO

株式会社 セラヴィリゾート泉郷

宅地建物取引業 国土交通大臣(4)第6495号

東京本社

〒170-0005  
東京都豊島区南大塚2-45-8 ニッセイ大塚駅前ビル6F  
TEL 03-5981-2303 FAX 03-5981-2314

大泉駅前ショールーム

〒409-1501 山梨県北杜市大泉町西井出8240-1  
TEL 0551-45-6751

ハケ岳リゾートライフ 検索  
www.resortlife.jp

お車の場合(中央自動車道を利用)  
「高井戸I.C.」より140km 「長坂I.C.」より7.7km  
「小牧I.C.」より203km 「小淵沢I.C.」より13.2km

電車の場合  
「新宿」駅より特急あずさで1時間54分、  
「小淵沢」駅からJR小海線で16分

ハケ岳の不動産情報は  
大泉駅前ショールームまで!



## ハケ岳スタイル

2021 Spring vol.54

発行元 株式会社セラヴィリゾート泉郷  
〒170-0005  
東京都豊島区南大塚2-45-8  
ニッセイ大塚駅前ビル6F

編集制作 ハケ岳デザイン編集部  
(株式会社ネオパブリシティ内)

Editor in Chief Takayuki Shinoda  
Editor Takuya Miyazaki / Sho Inoue  
Writer Aya Ayabe  
Photographer Satoru Nakagaki  
Art Director&Designer Masaki Takada / Saki Kuriyama  
(VALIUM DESIGN MARKET)  
Illustrator Naoko Ito

●本誌掲載の写真、イラスト、記事の無断転載を禁じます。  
●本誌掲載情報は2021年4月現在のものととなります。  
●掲載された金額はすべて税込みとなります。