

セラヴィリゾート泉郷 八ヶ岳高原通信

八ヶ岳スタイル

LIFE STYLE MAGAZINE for YATSUGATAKE

「八ヶ岳デイズ編集部」

責任編集

2019

Spring

vol.

46

Contents

セラヴィリゾート泉郷の管理分譲地
メンテナンスニュース

泉郷スタッフが
八ヶ岳の魅力をお伝えします

News&Topics
Information

Owner's Voice

仲睦まじい
夫婦が過ごす
小さな別荘

特集

八ヶ岳のスペシャリストが紹介！
泉郷分譲地から行く、
日帰りトレッキング



八ヶ岳のスペシャリストが紹介!

泉郷分譲地から行く、日帰りトレッキング

長い冬が終わりを告げ、春の足音が聞こえてきた八ヶ岳南麓。大自然の息吹を全身で感じられる芽吹き季節は、日帰りで行けるトレッキングコースに挑戦してみたい。

ビギナーにおすすめ 泉郷から程近い天女山

「このエリアは日本を代表する3000m級の高山を擁する山岳地域であり、山々へのアクセスもよく、手軽に本物の自然に出合えます。特に八ヶ岳は厳しい一面を持ちながらも多くの登山者を受け入れてくれる懐の深さが魅力です」。そう語るのは、山岳ガイドの下田慶太さん。下田さんの案内のもと、泉郷の八ヶ岳ショールームから車でおよそ15分で行ける天女山で、トレッキングを行なった。天女山の入口付近からトレッキングを開始。この山は危険な箇所が少なく、道が整備されて歩きや

高い位置から雄大な山々を見渡すのは、トレッキングの醍醐味のひとつ。「天の河原」からは南アルプスの姿が視界いっぱいに広がる。



すいのでビギナーでも挑戦しやすいと話す下田さん。「この季節の天女山は、歩いているだけで心地よいですね」。歩くこと約30分で山頂に到着。さらに山頂から連なる権現岳に向かってもう少し行けば、視界が開けて南アルプスがよく見えるそう。約15分後、見晴らし抜群の「天の河原」に到着。ここではベンチに腰掛けて、絶景を眺めながら休憩。「5月の連休の頃になると、カラマツの芽吹きがともきれいです。天女山は断然初夏がおすすめです」と下田さん。雄大な自然、身体を動かす楽しみなど、多様な魅力を持つトレッキング。下田さんは最後に、「低山トレッキングとはいえず、レイアウトエアやシューズ、防寒着など、道具はしっかり揃えてください。また、八ヶ岳はどの山小屋もレベルが高く質がよいので、レベルアップしたら山小屋泊も楽しんでみてください」とアドバイスを送ってくれた。

南アルプスと富士山を一望できる「天の河原」は、天女が身を淨めたという伝説が残る場所。テーブルとベンチがあり、休憩するのに最適。



写真撮ろう!

山登りの醍醐味は、なんといっても絶景に出合えること。防水・防塵のコンパクトデジタルカメラがあれば安心だが、スマートフォンでもOK。貴重な旅の記録として風景だけでなく、歩きながら見つけたもの、興味を抱いたものを撮影して思い出のアルバムにしたい。



自然の息吹

春先は芽吹き季節。これからの季節は様々な植物が目覚めを迎える時期なので、道中での発見も多いだろう。



鹿の毛

登山中に見つけた八ヶ岳に生息する野生の鹿の毛。自然の中に生きる動物達の痕跡を探しながら歩くのも楽しい。



野鳥観察

八ヶ岳南麓は野鳥の宝庫。アカゲラやカッコウ、シジュウカラなど、耳を澄ませながら野鳥の姿を探してみよう。

写真映える場所をガイドさんに教えてもらおう!



1. ビギナーはゆったりペースで無理せず安全に。2. 標高1,529mの天女山山頂。初夏にはたくさんのツツジが咲き誇り、美しい景色に出合える。3. ガスとコッヘル、カップ類があれば、登山中の休憩タイムもさらに充実。熱々のコーヒーがおいしい!



下田慶太さん

しもだけ

1989年神奈川県生まれ。日本各地でフィールド調査を行った後、山梨県北杜市に移住。日本山岳ガイド協会認定ガイド、八ヶ岳山岳ガイド協会に所属。年間100日以上を山で過ごし、岩や氷のクライミングも得意な八ヶ岳のスペシャリストだ。



南八ヶ岳を一望!

山歩きの楽しさを体感

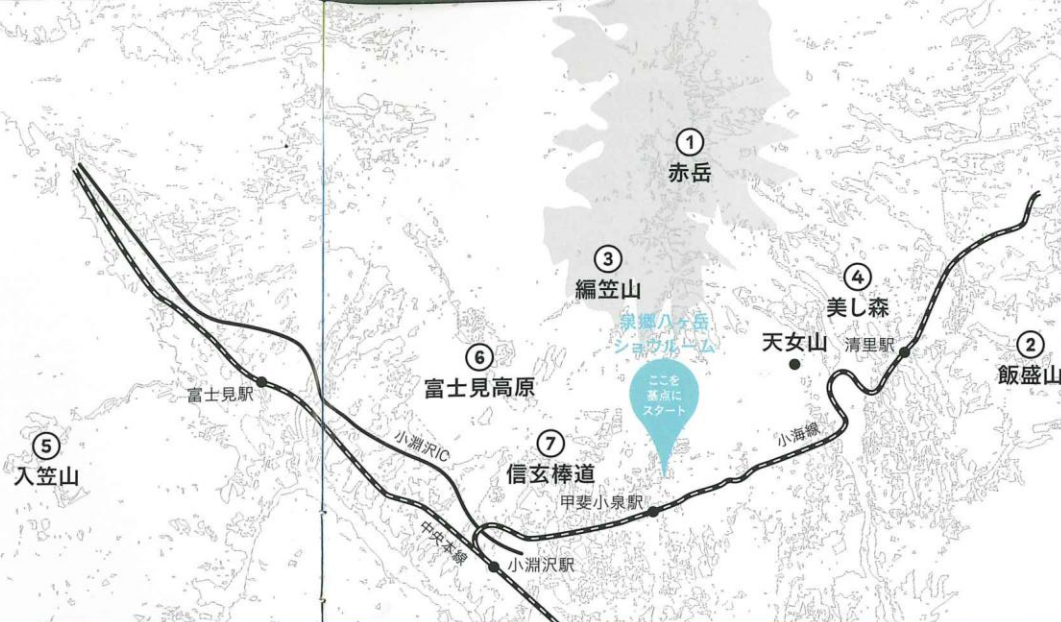


COURSE 2 飯盛山

めしもりやま

八ヶ岳ショールームより車で約35分

まるでご飯をこんもり盛ったような山容が特徴。平沢峠の獅子岩駐車場から標高約1,640mの頂上までは約1時間10分。登山道が比較的開けていて眺望がよく、山頂からは南八ヶ岳を一望する雄大な景色が楽しめる。ピギナーも山を歩くことの面白さを実感できるうえ、初夏から秋にかけては多くの花も見られる。豊かな生態系に触れながら、大自然を満喫できるだろう。



》》 泉郷分譲地から近い 《《

初心者におすすめ 7つのトレッキングコース

八ヶ岳南麓エリアは、初心者でも安心して楽しめるトレッキングコースが多数あり、大自然に気軽に触れられる恵まれた環境だ。泉郷を拠点にすればアクセスもよく、ピギナーでもチャレンジしやすいコースがたくさんある。雄大な山々の絶景、清々しい新緑と澄んだ空気のおいしさ、山に生きる動植物との思いがけない出会い……。朝、目覚めてから計画を立てても行けるほど身近な、初心者におすすめのトレッキングコースをご紹介します。

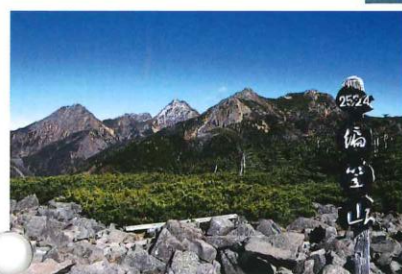
山頂からの眺望抜群 ステップアップに最適な山

COURSE 3 編笠山

あみがさやま

八ヶ岳ショールームより車で約35分

その名の通り編笠を伏せたような山容で、初心者からステップアップを目指してチャレンジしたい山。観音平駐車場から山頂までは約3時間、後半はハードな傾斜が続くが、標高2,524mの山頂は遮るものがないもなく、眼前に迫るような権現岳や赤岳の雄大な景色、そしてはるか遠くに連なる中央アルプスや富士山の絶景に出合える。余力があれば西岳や権現岳まで縦走してみよう!



険しくも雄大な頂は 誰もが憧れる主峰

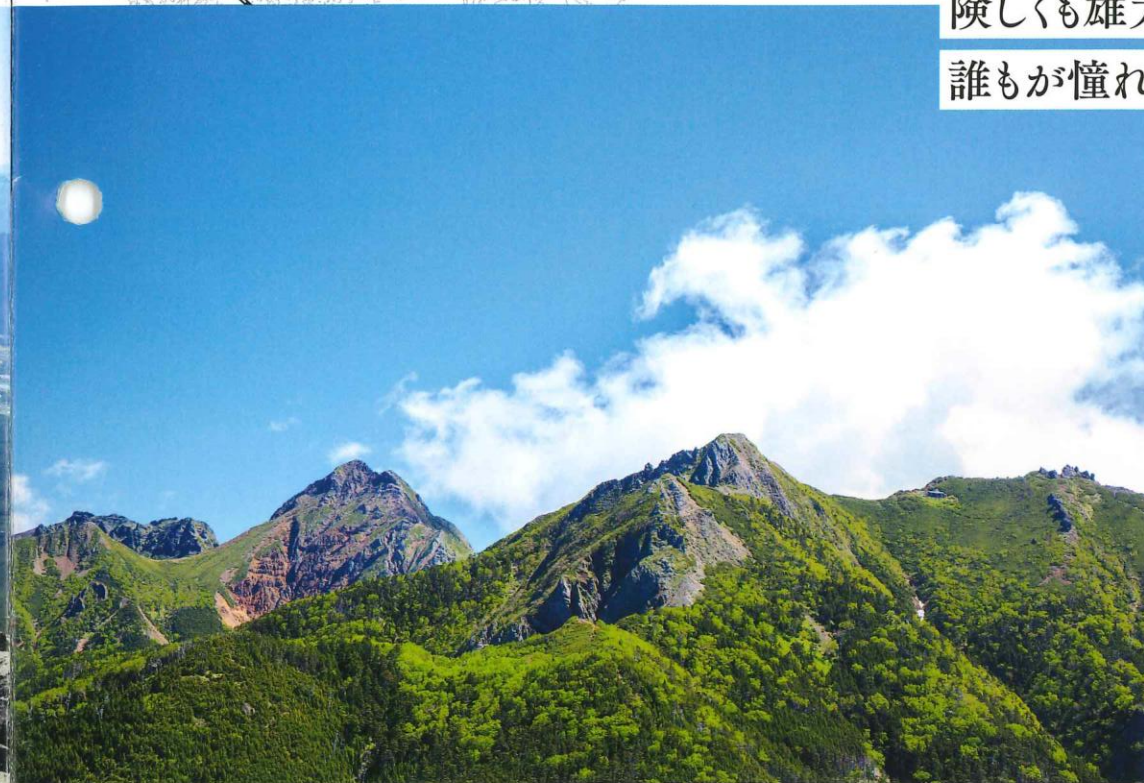


COURSE 1 赤岳

あかだけ

八ヶ岳ショールームより車で約40分

標高2,899m、日本百名山のひとつで八ヶ岳連峰の最高峰。どっしりと荘厳な山容が魅力の赤岳は東西南北に登山道があり、コースによって難易度が異なる。泉郷分譲地からは美濃戸口が近い。登山経験や体力、時間に応じてルートを選択できるのが特徴だ。また、山頂からは360度の絶景が楽しみ、阿弥陀岳や横岳などへの縦走も可能。山小屋も利用しながらチャレンジしてみよう。



戦国時代に想いを馳せ
歴史を感じて歩きたい

COURSE 7 信玄棒道

しんげんぼうみち

八ヶ岳ショールームより徒歩で約20分

八ヶ岳南麓から西麓にかけて森の中を真っすぐ進む道は信玄棒道と呼ばれ、武田信玄が上杉謙信を攻める際に利用した軍用道路といわれている。特に甲斐小泉の三分一湧水から小淵沢へと続く未舗装の道にある、戦国時代の古戦場跡や多くの石仏に注目したい。想像を膨らませながら、歴史を感じながら歩くのも楽しそうだ。

子どもから高齢者まで
誰もが豊かな自然を体感



COURSE 6 富士見高原

ふじみこうげん

八ヶ岳ショールームより車で約15分

標高およそ1,250m。八ヶ岳の裾野に広がる高原エリアでは、春から秋にかけて季節の花々が咲き誇る。展望リフトや遊覧カートを利用すれば、誰でも気軽にのんびり森林浴が楽しめるだけでなく、展望台からは富士山や南アルプスを一望する絶景も眺められる。小さな子ども連れでも訪れやすい、ファミリー向けスポットだ。

ツツジの名所は
展望のよさも人気



ゴンドラで楽ちん登山
入笠湿原も見応えあり

COURSE 5 入笠山

にゅうかさやま

八ヶ岳ショールームより車で約50分

南アルプスの最北端にある標高1,955mの入笠山。ゴンドラで1,780m地点まで登れるので、ピギナーにもおすすめのトレッキングスポットだ。ゴンドラを下りて1時間足らずで登頂できるうえ、途中には花の宝庫「入笠湿原」があり、スズランの群生をはじめ様々な高山植物が見られる。ゆっくり時間をかけて歩きたい。



COURSE 4 美し森

うつくもり

八ヶ岳ショールームより車で約25分

赤岳の東尾根にある標高1,542mの小高い丘。駐車場から15分ほど歩けば、山頂の展望台にたどり着ける手軽さが魅力だ。視界が開けているので、清里高原と富士山、八ヶ岳、南アルプスなどの眺望は抜群! 紅葉の時期はもちろん、6月上旬~中旬にはレンゲツツジが一面に咲き誇るので、ひと際美しい景色が楽しめそうだ。

海野譲さん・扶美子さん夫妻
山梨県中巨摩郡昭和町在住。譲さんは定年退職後、実家の田畑で本格的な農業に従事。野菜はもちろん、米や花なども幅広く栽培し、出荷している。扶美子さんは臨床検査技師として活躍。2人は多忙な日々の合間を縫って、別荘での休日やキャンピングカーでの旅を楽しんでいる。

オーナーズヴォイス
**Owner's
Voice**

セラヴィリゾート泉郷で送る
多彩なライフスタイル



仲睦まじい
夫婦が過ごす
小さな別荘

忙しい毎日からしばし抜け出して、夫婦で、時には友達と連れ立って訪れる海野さんの「八ヶ岳の隠れ家」。おいしい料理や酒と共に、心ゆくまでのんびりと過ごす至福の時間、身も心も癒やされる高原散策……。泉郷の「貸別荘システム」を活用した、快適な別荘ライフについて話を伺った。

初めてのトレッキングに
知っておきたい
お役立ちアイテム

軽装での日帰りトレッキングから本格的なクライミングまで、様々なシチュエーションで役立つアイテム達。天候が変わりやすく、下界とは気温差も生じやすい山では、どんな状況の変化にも対応できるよう、低山トレッキングでもしっかり準備して臨みたい。また、種類はもちろん、デザインやカラーも豊富にあるので、自分のスタイルや好み合ったアイテムを選ぼう。



機能性はもちろん
容量、快適さも
選ぶポイント!

リュック

背負った時のフィット感と容量を重視して、自分の身体に合うものがベター。

キャップ

紫外線を防ぎ、怪我防止に役立つので必ず着用したいマストアイテム。
キャップやハット、ニット帽などタイプは様々



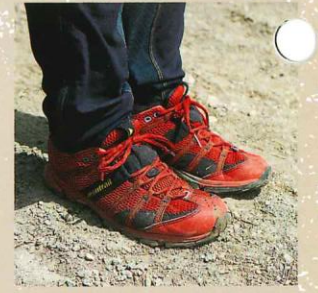
ベスト

保温性と動きやすさから重宝するアイテム。真夏でもベストが1枚あると便利。



トレッキングシューズ

サイズ感、フィット感、機能性、防水性を兼ねたアイテムを見つけない。



サングラス

紫外線対策のために、斜光が入らないスポーツサングラスがおすすめだ。

アウトウェア

防風・防寒・防水・透湿性があり、快適な着心地とデザイン性を重視したい。

ビギナーに心強い
山のプロによる案内



自然が相手となるトレッキング。初めてのチャレンジの際にはガイドがいると安心感が高まる。今回案内してくれた下田さんも所属するガイド協会などに問い合わせてみては。テントを張って山に泊まるプランなど、コースも様々だ。

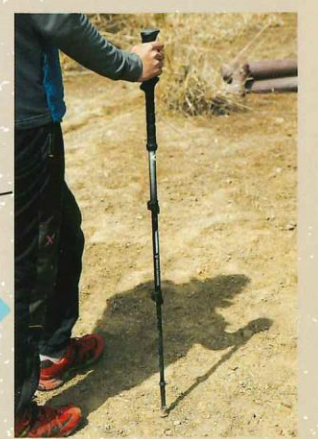
八ヶ岳山岳ガイド協会

やつがたけさんがくガイドきょうかい
Data ☎ 0551-36-2251 (事務局)
🌐 yatsugatake.main.jp

初心者は
常備しておく
安心です

トレッキング
ポール

転倒防止や足腰の負担を和らげてくれる。登山道の状況に合わせて使用を。



Life Style

「ホッとできる場所を」と別荘の購入を決意

木漏れ日が美しい高原リゾート「泉郷Ⅰ期」分譲地。白樺や針葉樹の森に囲まれたこの場所を気に入って6年前に別荘購入を決めたのは、海野さん夫妻の奥さん、扶美子さんだ。当時は「旧家の嫁」として、譲さんの両親、育ち盛りの子どもと共に同居しながら奮闘。加えて臨床検査技師という仕事も持ち、多忙な日々を送っていたという扶美子さん。「充実した毎日でしたが、どうしてもひとりでホッと気を抜ける場所がほしくて、自分が貯めたお金で買おうと思いました」と、別荘購入のきっかけを教えてくれた。

「別荘は自分ひとりで運転して行ける範囲の場所です」と、最初から山梨県内を条件に検討。清里の別荘分譲地も見に行ったが、「セラヴィリ

理を楽しみに待っただけ(笑)。後片付けもしてくれるから嬉しいです」。譲さん特製の鍋料理をつつきながら、酒を片手に将来のことなど、普段はゆっくりと話せないことをたくさん話すという。「息子の結婚式のDVDを見ながら、思い出話に花を咲かせることもあります。子どもの成長と共に、今こうして2人でここに居られる幸せを改めて実感しました」。この別荘で過ごすのは一晩という短いひと時だが、それでも扶美子さんと譲さんにとってはかけがえない時間なのだ。

また、時には女友達と連れ立って来ることもある。「最初の頃は近くの滝を見に行ったり、花見を楽しんだりしていましたが、今はここにずっと籠もっておいしいものを食べながらおしゃべりすることが楽しくて」と扶美子さん。友達と賑やかに食事を作り、ワインと一緒に味わいながら、思う存分に語り合う時間は何ものにも代え難い。「別荘というプライベートな空間だからこそ、お互いに気を使わずにいられる。楽しくてストレスも発散できるし、私にとっては最高ですね」



「普段はゆっくりと話せないこともここでなら気兼ねなく語り合えます」



窓際のダイニングテーブルで食事やお茶を楽しむ。「朝は日差しがたっぷり降り注ぎ、とても暖かく気持ちがいいですよ」と扶美子さん。

リゾート泉郷」に決めたのには2つの理由があるという。ひとつは別荘が1LDKのコンパクトなサイズであることだ。「とにかく自宅は広くて何かと大変なので、別荘は小さい間取りがいいと思っていました」と扶美子さん。もうひとつの理由については、「息子が以前、泉郷の貸別荘に泊まってとても気に入ったと話していました。しかも比較のお値打ちで購入できると教えてくれて、見学に行ったのです」と語る。さっそく2件の物件を見学し、今の別荘に即決。いいと思ったらすぐに決める、迷いのない性格だという扶美子さんらしい決断だ。「実はここ、偶然にも息子が泊まった時の別荘だそうなんです。今思えば、それも何かの縁だったのでしょうか」と微笑む。

夫婦でのんびりと過ごすかけがえないひと時

仕事柄不規則な休日が多いため、別荘へ訪れるのはもっぱら平日が多いという扶美子さん。譲さんとはお互いに忙しい時間をやりくりしてこへ来る。農業を営む譲さんは時間の制約が多く、訪れるのは夕方から翌日の朝までだ。到着するとまずはビールで乾杯。普段の食事は扶美子さんが作るが、別荘のキッチンに立つのは譲さんだ。「私は主人の手料



朝は2人で散歩を楽しむのが別荘での日課。澄んだ空気の中、静かな森の中を歩きながら四季の移ろいを五感で感じるのもまた楽しい。



「壁も天井もすべて無垢材で造られているというのも、ここを気に入った理由のひとつ」と扶美子さん。無垢材ならではの木の節目が空間のアクセントに。



白樺やカラマツの間から見える美しい早春の空。夜には満天の星空が目を楽ませてくれる。静寂の森の中で過ごす時間は夫婦のお気に入りだ。



海野さんの別荘がある「泉郷Ⅰ期」分譲地は小高い丘陵地。アップダウンのある道を歩くことは心地よい運動に。散策の後の食事を楽しみに、のんびりと歩く。

Home

貸別荘システムで 安心・快適な別荘ライフ

心身共にリラックスできる、八ヶ岳での休日。多忙な日々ゆえに1年に10〜15回ほどしか利用できないため、海野さん夫妻はここを貸別荘として活用している。「訪れる日数とランニングコストとのバランスなど、いろいろなことを考えたら、貸別荘のスタイルが私達にいちばん合っていると思えました」と扶美子さん。

貸別荘のメリットは、泉郷のスタッフによる管理やメンテナンスが常に行き届いていることだ。「いつもお風呂やキッチンなどの水回りがきれいに掃除されていて快適です。また、寒い時期は到着前に暖房も入れておいてくれるので、初めから暖かく過ごせます。こうした細やかな心配りが嬉しいですね」と扶美

子さん。「売店にも品物が充実しているのも、ちょっとした買い物も便利。フロント棟の温泉大浴場も気持ちよく、友達にもおすすめています。何よりも、スタッフの方の対応がいつもすばらしい」と笑顔を見せる。雪のシーズンはもちろん除雪も行われるが、それでも予期せぬトラブルが起ることも。扶美子さんは、「別荘へ向かうカーブで主人の車がアイスバーンで滑って登れなくなった時、すぐにスタッフの方が牽引してくれて、無事に着くことができました」と話す。「管理分譲地以外の別荘だったら、こうしたトラブル解決ももっと大変だったと思います。管理やサポート体制が整っている泉郷でよかったと心から思いました」

将来は息子夫婦や孫と一緒に過ごす休日を見据え、今より大きな別荘に買い替えたいという夢もある。「でも息子も主人もここをすごく気に入っていて、手放さないでほしいですね」と穏やかな笑顔で語った。「いづれ孫が大きくなったら、今度は私達と同じくらい、息子家族も訪れるようになると思います。その時が今から楽しみです」

扶美子さん、そして家族の思いが詰まった小さな別荘。これからも、海野さん一家の幸せが広がっていく。



右/備えつけのダイニングテーブルは4人掛けだが、ベンチシートを利用すれば大勢で利用可能。左/傾斜地に立つ別荘は見晴らしも抜群。



ここにしていると
ささやかな幸せを
感じられます

窓際のベンチシートに座って、窓の外に広がる風景を楽しみつつ談笑する2人。「今座っているここが私の定位置。ここでのんびりと過ごすのが好きです」と扶美子さん。

海野さんが活用中の「貸別荘システム」とは

『セラヴィリゾート泉郷』に所有別荘を宿泊棟として貸し出すことで、賃料を得られるシステム。契約中は建物の管理や清掃に加え、水道光熱費の負担もゼロに。使わない時を合理的に活用できるのが魅力だ。

1. 食器類や調理器具なども揃い、持ち込みは食材だけでOK。2. ダイニングのほかに畳の間があり、こたつやテレビも完備している。3. 風呂やキッチンなど水回りはいつも清潔に清掃されているので快適だ。4. タオル類などのアメニティも完備。



5 街路灯保守点検

夜間の安全確保に向けて 街路灯チェックにも注力

管理センターでは、夜間防犯と異常の早期発見のため、管理分譲地にて夜間分譲地点検巡回を実施しています。特に安全な夜間通行を保つために重要な街路灯もチェックして巡回しています。不具合の発見された街路灯は日中に高所作業車やはしごを使用して、電球交換や器具交換などを適宜実施しています。



快適かつ安全な分譲地を維持するため、不具合が見つかった街路灯の速やかな復旧に努めています。

4 個別点検巡回 パトロール

全管理対象の分譲地で 防犯と異常確認を行う巡回業務

冬季は特に長期不在宅が多いため、異常の早期発見が重要です。電気の消し忘れや未施錠に加え、水抜き不備による漏水がないかなど、特に注意しています。また、降雪後には倒木などによる家屋破損なども発見されます。異常発見時は、速やかに管理センターに情報を共有して、オーナー様に迅速な報告を行います。

※晩春にかけて引き続き凍結の恐れがあります。水抜きは忘れずに実施ください。作業に不安がある方は管理センターへご依頼ください。

報告内容	2019年1月	2019年2月	2019年3月
玄関灯消し忘れ	1	2	0
テラス灯消し忘れ	1	0	1
室内灯消し忘れ	1	0	2
玄関ドア未施錠	0	2	1
テラスドア未施錠	0	0	0
窓の未施錠	1	1	1
窓の開放し	1	2	0
ボイラーの漏水	0	0	0
ホームタンクの油漏れ	1	1	0
ボイラーの異常音	0	0	0
スズメ蜂の巣発見	0	0	0
スズメ蜂の出入り確認	0	0	0
敷地内の倒木	1	1	2
隣家に倒木	0	0	0
建物の異常・破損	7	3	8
その他	0	0	0

※2019年1~3月集計

6 私設水道水質検査

泉郷が管理する私設水道は、毎週1回水質点検を行っています。また、加えて年2回の外部機関による水質点検も実施しております。今回の検査では、特に異常報告はございませんでした。

採水日:2018年12月

調査項目	単位	調査箇所												水道法基準値
		大井ヶ森東入り	信玄原Ⅱ期	大井ヶ森Ⅱ期	逸見の里	西泉Ⅴ期	泉ライン上	八衛門の里	西泉Ⅰ期	西泉Ⅲ期	泉下	Ⅰ期鳩川水系	西泉Ⅱ期	
一般細菌	個/mL	0	0	0	0	0	0	0	0	0	0	0	0	100以下
大腸菌	…	不検出	不検出	不検出	不検出	不検出	不検出	不検出	不検出	不検出	不検出	不検出	不検出	検出されないこと
亜硝酸態窒素	mg/L	0.004未満	0.004未満	0.004未満	0.004未満	0.004未満	0.004未満	0.004未満	0.004未満	0.004未満	0.004未満	0.004未満	0.004未満	0.04以下
硝酸態窒素及び亜硝酸態窒素	mg/L	0.8	0.2	0.2	0.1	0.3	0.2	0.1	0.2	0.7	0.2	0.3	0.1	10以下
鉄及びその化合物	mg/L	0.03未満	0.03未満	0.03未満	0.03未満	0.03未満	0.03未満	0.03未満	0.03未満	0.04	0.03未満	0.03未満	0.03未満	0.3以下
塩化物イオン	mg/L	4.1	1.0	2.2	1.4	1.9	1.7	0.7	3.2	1.8	0.9	0.8	1.7	200以下
カルシウム・マグネシウム等(硬度)	mg/L	67	25	29	37	28	56	15	44	31	20	17	31	300以下
有機物(全有機炭素(TOC)の量)	mg/L	0.4	0.3未満	0.5	0.3未満	0.3	0.3未満	0.3未満	0.3未満	0.3未満	0.3未満	0.3未満	0.3未満	3以下
水素イオン濃度(pH)	…	7.1	7.5	6.8	7.5	6.5	7.3	8.0	7.5	7.7	7.8	7.5	7.3	5.8~8.6
味	…	異常なし	異常なし	異常なし	異常なし	異常なし	異常なし	異常なし	異常なし	異常なし	異常なし	異常なし	異常なし	異常でないこと
臭気	…	異常なし	異常なし	異常なし	異常なし	異常なし	異常なし	異常なし	異常なし	異常なし	異常なし	異常なし	異常なし	異常でないこと
色度	度	0.7	0.5未満	0.5未満	0.5未満	0.5未満	0.5未満	0.5未満	0.5未満	1.2	0.5未満	0.5未満	0.5未満	5以下
濁度	度	0.1未満	0.1未満	0.1未満	0.1未満	0.1未満	0.1未満	0.1未満	0.1未満	0.1	0.1未満	0.1未満	0.1未満	2以下

八ヶ岳高原管理センター発! セラヴィリゾート泉郷の管理分譲地 メンテナンスニュース

2019年1~3月の主な実施作業を報告します。

安心快適な環境づくりに
努めています



Vol.35

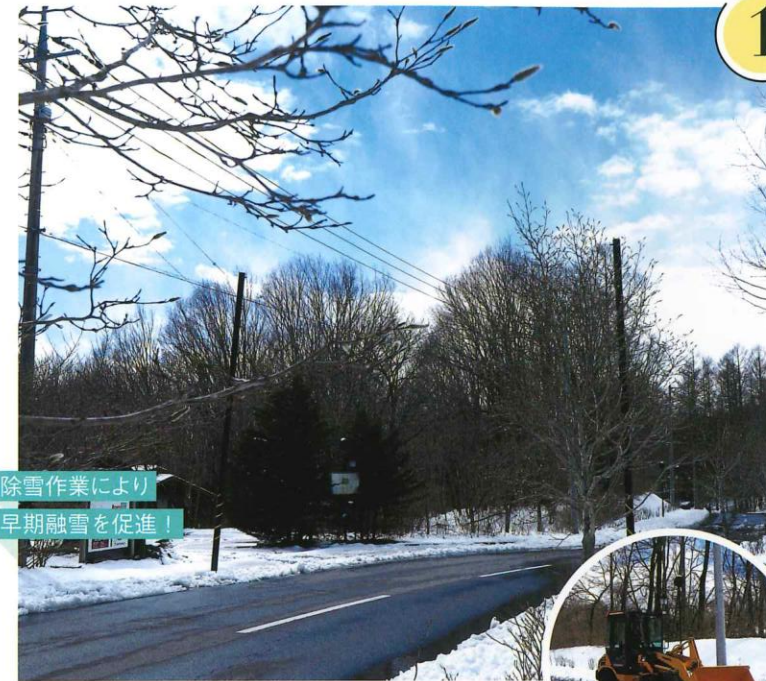
1 除雪作業

積雪対策と除雪作業で 冬季交通ルートを確保

全国的に暖冬であった今年の冬。八ヶ岳エリアでも降雪回数・量共に少ない冬でしたが、例年どおりの体制を整え、積雪に備えました。期間中2度の積雪を記録し、除雪車両および人力による除雪作業を実施しました。降雪予報に合わせて、除雪ルートや人員配置、車両準備等を過去の経験に基づいて計画し、除雪後には滑り止め材や砂の散布の対応をしました。少ない降雪の際には、凍結路面の点検巡回も行なっています。今後も安全で円滑な冬季交通ルートの確保を図り、大規模な通行止めを回避できるよう努めていきます。

降雪日および積雪量

1月31日・2月1日 約15cm積雪 3月10日・11日 約10cm積雪



除雪作業により
早期融雪を促進!

一定以上(約10cm)の積雪から除雪作業は実施します。除雪車両や除雪機の作業は周囲の音や気配に気づきにくいこともあるため、近くをご通行の際にはご注意ください。

3 側溝清掃・ 道路清掃

適切な排水を促すため 清掃作業を早め実施

暖冬により冷え込みの弱かった今年は、側溝雨水の凍結なども早く解消されたため、例年より早い3月中旬から側溝の堆積物等の除去作業を開始しました。また、道路上の清掃も含め、必要に応じて臨機応変に各分譲地で作業をしております。

側溝の中まで
人力で清掃



この時期は雪解けによって流された枝や葉が側溝内に溜まりやすいため、入念に取り除いています。

2 道路補修

道路の劣化部分を補修して 安全・快適な交通環境に

分譲地内の安全で快適な通行のため、適宜、道路補修作業を行っています。特に冬は凍上により道路が傷み、アスファルトの亀裂や剥離などが発生しやすい時期です。また、一般車両や除雪作業車の走行によって、陥没や縁石のゆがみなどの被害にも繋がるため、道路補修を実施。被害の著しい箇所や通行量の多い場所を優先して作業を実施すると共に、通行止めの事前告知や迂回路の誘導等も合わせて行います。

作業場所

泉郷Ⅰ期17番ポイント付近、他分譲地内各所



傷んだ道路を
補修する作業

上/アスファルトを撤去し、舗装材を敷き込んで穴埋めする作業などを行いました。下/亀裂・剥離したアスファルトを補修しました。

セラヴィリゾート泉郷の管理サービス

Vol.33

〔別荘地内でのゴミ出し編〕

リゾートエリアでの別荘や移住ライフで、意外と困りがちなのがゴミの処分法。
地域によってはゴミ出しができず、都心の自宅に持ち帰る必要があることも！
『セラヴィリゾート泉郷』の管理分譲地なら心配不要。
きちんとルールを定めて、365日サポート体制を整えています。

1

一般ゴミ
(可燃・不燃)

資源ゴミ

(缶・ビン・ペットボトル・紙や衣類)

それぞれ可燃・不燃・資源ゴミは種類ごとに分別して、透明袋に入れゴミステーションへ出してください。紙類(ダンボール・新聞紙・雑誌その他)は紐で十字に縛って出してください。



中身がよく見えぬ怪我をする恐れや、ゴミが散乱したり底が抜ける恐れがあるため、ゴミを透明袋以外の袋や段ボール箱等に入れるのは、ご遠慮くださいますようお願いいたします。

2



粗大ゴミ(家具等)
家電ゴミ

ゴミステーションへは出せません。廃棄物処理費用が掛かるため、まずは管理センターへご連絡ください。処理費用の一例は「サポートサービス料金表」よりご確認ください。お電話にて見積りいたしますが、内容に応じ、訪問して見積りさせていただく場合もあります。1点からでも訪問回収承ります(一律1,080円、管理センターへお持込の場合は無料)



家電4品目
(冷蔵庫・テレビ・洗濯機・エアコン)やパソコン

家電リサイクル法により原則回収できません。家電販売業者が製造メーカー等にお問合せいただきますようお願いいたします。

3

落ち葉や枝
刈り草

少量の落ち葉や刈り草は透明袋に入れ、枝は縛ってゴミステーションへ出してください。大量にゴミが出た際は、訪問回収承ります(2,160円〜)。管理センターへお持ち込みしていただきますと無料となります。



Check!
ゴミステーション

各分譲地に設置のゴミステーション(エリアにより形状は異なる)は、24時間365日ご利用いただけます。定期回収に回っていますが、満杯の際には管理センターにご連絡いただければ回収に参ります。



大掃除などで多量多量のゴミを処分する場合は、訪問して見積りいたします。
まずはお気軽にご相談ください。

ゴミ処分に関するご相談は、私達にご連絡ください。

〔八ヶ岳管理センター〕 tel 0551・45・6671

八ヶ岳管理センターからのお知らせ

泉郷では共用部の維持管理を管理費から充当させていただいております。
下記の年間スケジュールに沿って作業を進めてまいりますので、実施の際には何卒ご協力のほどよろしくお願いいたします。

2019年 年間管理作業スケジュール

項目	予定作業内容等	4月	5月	6月	7月	8月	9月	10月	11月	12月	1月	2月	3月
除雪作業(道路・通路)	積雪10cm以上の場合随時									●	●	●	●
滑り止め砂設置	12月~3月(随時補充)									●	●	●	●
路肩草刈	年2回(7月・10月)				●			●					
管理緑地草刈	年2回(7月・10月)				●			●					
公園整備(草刈・植栽管理)	年2回(7月・10月)				●			●					
土地区画整備(山掃除)	年1回(1月~3月)										●	●	●
道路清掃	年2回(4月・11月)	●	●						●	●			
道路支障木枝下ろし	年1回(1月~3月・随時)										●	●	●
開放側溝清掃	年2回(4月・11月~12月)	●	●						●	●			
閉鎖側溝・泥砂枾清掃	年1回以上(5月・随時)		●										
別荘地内点検巡回	昼夜毎日実施(不定期)	●	●	●	●	●	●	●	●	●	●	●	●
個別点検巡回パトロール	月1回	●	●	●	●	●	●	●	●	●	●	●	●
ゴミ収集	燃えるゴミ・資源ゴミ等	●	●	●	●	●	●	●	●	●	●	●	●
	燃えないゴミ	●	●	●	●	●	●	●	●	●	●	●	●
	粗大ゴミ回収処理(有料)	●	●	●	●	●	●	●	●	●	●	●	●
ゴミステーション整備(清掃他)	年2回(4月・11月)	●							●				
ゴミステーション整備(消毒他)	年1回以上(7月・随時)				●								
道路舗装補修工事	随時	●	●	●	●	●	●	●	●	●	●	●	
道路整備(未舗装道路)	年1回(5月または3月)		●									●	
別荘地設備修理	随時	●	●	●	●	●	●	●	●	●	●	●	
街路灯保守点検・整備、電球交換	随時	●	●	●	●	●	●	●	●	●	●	●	
消火栓点検・整備	年2回(4月・12月)	●							●				
私設水道点検(修理)	年1回(修理は随時)	●	●	●	●	●	●	●	●	●	●	●	
私設水道水質検査	年2回(7月・12月)				●					●			
集中合併処理 浄化槽点検	月2回	●	●	●	●	●	●	●	●	●	●	●	
個別合併処理浄化槽 法定点検(有料)	随時	●	●	●	●	●	●	●	●	●	●	●	
一斉伐採	4月~5月	●	●										
一斉屋根落葉落とし(有料)	4月~5月	●	●										
春の一斉草刈(有料)	7月			●	●								
秋の一斉草刈(有料)	10月							●	●				
一斉水抜き(有料)	11月								●				

●自然災害時は状況により随時対応いたします。 ●草刈作業は状況により予定が前後する場合があります。 ●私設水道点検・管理は一部の別荘地へのみの対応となります。

八ヶ岳
ショールームより
車で約15分



山々の眺めと一緒に
お花見を楽しめます

2 八ヶ岳の桜は これからが見頃!

長坂牛池の桜

ながさかうしいけのさくら

池の周囲を囲むようにソメイヨシノが咲き、満開の桜と水面に反射した桜、そして南アルプスや八ヶ岳と美しい景観を楽しむことができます。桜の木の下で趣のある釣りも楽しめますよ。また桜が咲き誇る頃にはライトアップされ、例年夜桜祭りも開催されます!

※今年は4/13(土)に開催。

📍 北杜市長坂町長坂上条

神田の大糸桜

しんでんのおおいとざくら

田んぼの真ん中に佇む、山梨県でも稀な枝垂れ桜の巨木。見晴らしがよく、桜と雪の残る山々のコラボ写真を撮れるフォトスポットです。JR中央本線の車窓(長坂駅~小淵沢駅間)からも見ることができ、来荘の途中にも楽しめます!

📍 北杜市小淵沢町松向2767



八ヶ岳
ショールームより
車で約12分

谷戸城址の桜

やとじょうしのさくら

外苑を回る遊歩道を歩けば、桜の木々の間から八ヶ岳や富士山、南アルプスを桜と一緒に望むことができる絶好の眺望スポットです! 約400本のソメイヨシノやエドヒガンザクラ、八重桜が植えられているので、長期にわたってお花見が楽しめます。

📍 北杜市大泉町谷戸

八ヶ岳
ショールームより
車で約10分



八ヶ岳
ショールームより
車で約18分



北の杜カントリー倶楽部

きたのもりカントリーくらぶ

八ヶ岳南麓の標高780mにもかかわらず、高低差50mの比較的フラットなコースが特徴です。北に八ヶ岳、西に南アルプス、東に秩父連山、そして南に富士山という絶好の360度展望の大パノラマでプレーを楽しむことができます。春は桜が咲き、プレーヤーをコースへと誘ってくれます!

☎ 0551・32・1111 📍 北杜市長坂町中島4402

プレー後におすすめの温泉

ゴルフの後は疲れた身体を癒やしに温泉へ。心身共にリラックスできます! 八ヶ岳(北杜市)には日帰り温泉施設が12施設もあるので、好みの温泉を探すのも楽しいですよ。



ネオオリエンタルリゾート八ヶ岳高原
「花いずみの湯」

その他おすすめ近隣施設
スパティオ小淵沢「延命の湯」
甲斐大泉温泉「パノラマの湯」など



1 ゴルフ好き必見! 八ヶ岳のゴルフ場

八ヶ岳のゴルフ場の特徴は、爽やかな風、そして気持ちよい八ヶ岳ブルーの空の下でプレーを楽しめることです。美しい景色を見ながらのプレーは、気持ちがよくて普段よりスコアが伸びるかもしれません!

泉郷
スタッフが

八ヶ岳の 魅力を お伝えします

ゴルフとお花見編

緑芽吹く春は気候が穏やかで、何かを始めたり身体を動かすには最適な季節です。そこで今回は泉郷スタッフの斉藤が、八ヶ岳南麓でおすすめのゴルフ場とお花見スポットをご紹介します!

八ヶ岳
ショールームより
車で約23分



丘の公園 清里ゴルフコース

おかのこうえん きよさとゴルフコース

八ヶ岳を望む標高1,160mの清里高原に広がる、18ホールもの本格パブリックコースが特徴です。各ホールはフラットで距離も十分あるため、高原の希薄な空気と相まってロングドライブを満喫できます!

☎ 0551・48・3456 📍 北杜市高根町清里3545-5

※八ヶ岳オーナー様は「お客様ご優待カード」提示で割引特典を受けられます。※年によって特典内容は変わります。

ボールが1クラブ以上
飛ぶので気分よく
1日を過ごせます!



不動産営業部長(八ヶ岳勤務)

斉藤健治

さいとうけんじ

社歴/27年目

妻と子供2人の4人家族

趣味/ゴルフ、スイミング

グリーンヒル八ヶ岳で時々泳いでいます。

取引態様※の
「売主」と「媒介」って
なに?

不動産のよくある 疑問解消コーナー

不動産に関する疑問を
ひとつずつ取り上げて
解消していきます。



**取引態様と、
瑕疵担保責任のこと**

瑕疵とは欠陥や不具合のこと。売る側も気づかなかった欠陥「隠れた瑕疵」が購入後に発見された場合、売る側にその責任が課せられるのが、瑕疵担保責任です。責任対象となる範囲は、新築住宅の場合は「住宅の品質確保促進法」によって定められており、「構造耐力上主要な部分」と「雨水の侵入を防止する部分」については、引渡し後10年間、瑕疵担保責任を負うことが義務付けられています。中古住宅では、売る側が「宅建業者」の場合、引渡しから最低2年間、主に契約の目的が達せられないような瑕疵等に対し、修繕等の対応責任が義務付けられています。

ただし、売る側が「個人」となる場合、「瑕疵担保責任」が免責になることも多く、瑕疵担保責任を請求することができないこともあります。当社で取引させていただく「媒介」物件では、売る側の多くが「個人」となるため、このリスクをご納得いただく必要があります。一方、当社が「売主」の物件は、「瑕疵担保責任」を当社が負うのはもちろん、建物状態によってはリフォームなどをしてからお渡しし、安心して別荘ライフをお送りいただけるよう努めています。

不動産会社は、売る側と買う側の人の間に入って取引をサポートする、仲人のような立場になります。売る側と買う側が直接行う取引を手伝い、報酬として仲介手数料を得ています。

※取引態様

「取引態様」とは不動産会社が取引において、どのような立場にあるかを示しており、「売主」「代理」「媒介」の3つがあります。

✓ **媒介**

不動産会社は、売る側と買う側の人の間に入って取引をサポートする、仲人のような立場になります。売る側と買う側が直接行う取引を手伝い、報酬として仲介手数料を得ています。

✓ **売主**

不動産会社が自ら土地や建物の売買をすることです。宅建業者の免許を有している必要があります。仲介手数料はかかりません。

『セラヴィリゾート泉郷』では、お客様により充実した日々をお過ごしいただくため、様々なサポートや新しい取り組みを行っておりますので、ぜひご参考になさってください。

別荘・不動産に関することは頼れるスタッフにご相談を

『セラヴィリゾート泉郷』では、土地探しから新築、中古物件のご提案など、ハケ岳への移住や別荘、週末住宅をお考えの方を手厚くサポートいたします。ほかにも別荘の増築やリノベーション、売却といったお悩みから別荘の清掃、手入れまで、オーナー様のご相談も随時受け付けております。



物件のこと以外にも何でもお気軽にお聞きください！

こんなお悩みやご相談にもお応えします

- 新たに土地を探している
- 物件の情報を知りたい
- 周辺の情報を聞きたい
- 別荘を新築したい
- 今の別荘をリフォームしたい
- 古くなった別荘を建替えたい
- 貸別荘システムを利用したい
- 使用しなくなった別荘や土地を売却したい
- 別荘の掃除をしてほしい
- 庭の木の伐採を頼みたい
- 軒下の蜂の巣を取ってほしい

お問い合わせ

ハケ岳ショールーム TEL:0551-32-3242

フリーダイヤル:0120-329-008

MAIL:resort@izumigo.co.jp

URL:www.resortlife.jp

泉郷 不動産 検索



営業スタッフ一同

ハケ岳ショールーム

体験宿泊でハケ岳の暮らしを実感できます



※写真はイメージとなります

別荘の購入をご検討されているお客様のために、体験宿泊をご用意しております。ハケ岳の朝の清々しさと夜の静けさ、家の中にいながらにして聞こえてくる鳥のさえずり……。ぜひ、ご自身の五感でハケ岳の自然や分譲地の環境を感じ、「過ごす」イメージでご宿泊ください。お客様のライフスタイルのご希望に応じた、販売物件のご案内もいたします。

宿泊料金

1泊1名 5,000円~(税込)

お問い合わせ

フリーダイヤル:0120-329-008

MAIL:resort@izumigo.co.jp

田舎暮らしをお考えの方へ出張相談会を開催

『やまなし移住交流推進協議会』が、山梨県での暮らしを希望する方に向けた相談会を開催いたします。田舎暮らしの実践者によるセミナーをはじめ、各市町村の担当者による住まいや仕事など、暮らしに関する相談受付を行います。『セラヴィリゾート泉郷』の別荘地についてのお問い合わせもぜひ！



開催日

2019年7月6日(土)

開催場所

東京都町田市原町田4-1-14
町田市文化交流センター

アクセス

JR横浜線町田駅より町田ターミナル直結
小田急線町田駅西口より徒歩5分

News & Topics

『セラヴィリゾート泉郷』の最新情報やリゾートライフをもっと楽しむための耳よりの情報をご紹介します！

1 セラヴィリゾート泉郷の公式アプリが誕生！

全グループホテル・旅館・コテージ・愛犬リゾート施設のご予約のほか、お得なクーポンの配信やご宿泊で貯まるスタンプカード機能など、便利でお得な公式アプリが誕生しました。今なら初回ダウンロード特典として右記の特典をプレゼント中！(2019年7月末まで)



Google Play



App Store

特典1
¥2,000
宿泊割引
クーポン



こちらのクーポンは、ご予約お申込時にご使用の旨をお申し出いただくことによりご利用いただけます。ご利用には諸条件がございますので、詳しくは公式アプリ内の「アプリ特典クーポン利用条件」よりご確認ください。

特典2
数量限定
泉郷オリジナル
「キットカット」



チェックアウト時にフロントにて、アプリ特典のオリジナルギフト引換券をご提示いただくと、1室のご宿泊につき1つ「キットカット」(非売品)をプレゼントいたします(なくなり次第終了)

公式アプリはQRコードまたは各アプリストアにて「セラヴィリゾート泉郷公式アプリ」で検索。また、アプリの詳細は公式HPからもご確認ください。

www.izumigo.co.jp/app

4 ホテル開業15周年を記念して特別な宿泊プランをご用意！

2004年に開業した「清里高原ホテル」は、開業15周年を迎えます。開業以来、常にお客様に対して真心を込めたサービスを心掛けてまいりました。今では季節毎、中には1年を通してご来訪くださるリピーター様が数多くいらっしゃるほどで、ご宿泊される方の数は年々増え続けております。今回はその感謝とお礼を込め、「開業15周年記念プラン」を提供させていただきます。



「最上階確約」や「黒毛和牛」の特典付きプラン

※2019年7月31日(水)まで(休館日を除く)
※平日¥16,780~土¥21,640~(税・サ込、入湯税別)
※提供する部屋タイプはすべて最上階の部屋タイプ。
洋食はメインの料理が「黒毛和牛のグリユ」にグレードアップされ、和食は「和牛の石焼」がコースに追加されます

5 泉郷オーナー様限定！お得な食事プランを実施

レストラン「宝寿」および「ル・プラトール」にて、それぞれの「特選コース」¥14,256が2名様以上のご利用で1名様無料となる「オーナー様限定グルメ★ベネフィット」を、4~6月の平日限定(休館日を除く)でご提供いたします。この機会にぜひ、和と洋のコース料理をお召し上がりください。

※ご予約状況によりご希望時間のお席でご用意できない場合がございます。
※ご予約の際は和洋どちらかを選んでください。混在のご予約は承れません。



サービス
オーナー様限定でフルコースを1名様無料でご提供

清里高原ホテル
きよさとこうげんホテル

Data 0551-20-8111 山梨県北杜市高根町清里3545
IN15:00、OUT11:00(フロントは24時間対応) kiyosato.izumigo.co.jp

2 「星空観察会」に参加して満天の星空を眺めよう！

都会とはまるで違う感動の絶景と一緒に体感してみませんか？ 満天の星空を見ながら、「スターラウンドハケ岳」のナビゲーターが星々の魅力をお届けします。天候により中止になる場合がございます。

4月 20日④、27日④、28日④、29日④、30日④
5月 1日④、2日④、3日④、4日④、5日④、11日④、18日④、25日④
6月 1日④、15日④、22日④、29日④
集合場所/フォレストガーデン駐車場
時間/20:00~(30分程度)
料金/外来¥500(オーナー様は無料)、事前予約制



ネオオリエンタルリゾートハケ岳高原

ネオオリエンタルリゾートやつがたけこうげん

Data 0551-38-2336 山梨県北杜市大泉町谷戸8741

IN15:00、OUT11:00(フロントは24時間対応)

yatsugatake.izumigo.co.jp

3 愛犬と共に楽しむお得なランチサービス

愛犬と一緒に宿泊できる施設の中にあるフレンチレストラン「ラ・テラス」では、地元の食材をふんだんに使ったランチをご用意。予約時に「ハケ岳スタイルを見た」とお申し出いただけますと2019年6月30日(日)まで、会計時に10%オフとさせていただきます。



サービス
ランチ10%オフサービス

ハケ岳わんわんパラダイス ラ・テラス
やつがたけわんわんパラダイス ラ・テラス

Data 0551-32-1155 山梨県北杜市長坂町小荒間1792
11:30~14:00(L.O.13:30) www.wanpara.jp/yatsugatake

セラヴィリゾート泉郷周辺 暮らして遊べるMAP



ハケ岳南麓・セラヴィリゾート泉郷の施設紹介

不動産購入や新築に関するご相談はこちら



ハケ岳ショールーム

分譲地および周辺の不動産情報や新築・リフォームのご相談を承ります。見学は事前にご予約いただくとスムーズです。
☎0551-32-3242 ☎山梨県北杜市大泉町谷戸8752-23

分譲地内の維持管理と安心の滞在をサポート



ハケ岳管理センター

分譲地内の整備やパトロールから、お困りごとまで幅広く対応しています。365日運営で皆様の滞在をサポートします。
☎0551-45-6671 ☎山梨県北杜市長坂町小荒間1823-14

森の中で自由に楽しむ一戸建てコテージ



ネオオリエンタルリゾート ハケ岳高原

キッチン付き、露天風呂付きなどのコテージは、一軒家貸し切りなので、ご家族やご友人と賑やかに過ごしていただけます。
☎0551-38-2336 ☎山梨県北杜市大泉町谷戸8741

愛するわんちゃんとのハケ岳ステイが楽しめる



ハケ岳 わんわんパラダイス

敷地内にはドッグランやレストラン、ドッグ用リハビリプールを備えており、愛犬との旅を満喫していただけます。
☎0551-32-1155 ☎山梨県北杜市長坂町小荒間1792

上質な時間が過ごせる清里高原の老舗ホテル



清里高原ホテル

ゆったり寛げるゲストルームや露天風呂、レストランなどが揃っています。天文台からは星空を眺められます。
☎0551-20-8111 ☎山梨県北杜市高槻町清里3545

お問い合わせ

株式会社 セラヴィリゾート泉郷
C'est la vie Resort IZUMIGO
宅地建物取引業 国土交通大臣(4)第6495号

東京本社
〒170-0005 東京都豊島区南大塚2-45-8 ニッセイ大塚駅前ビル6F
TEL 03-5981-2303
☎0120-329-008 FAX 03-5981-2314

ハケ岳ショールーム
〒409-1502 山梨県北杜市大泉町谷戸8752-23
TEL 0551-32-3242

ハケ岳リゾートライフ www.resortlife.jp

MAIL resort@izumigo.co.jp

お車の場合(中央自動車道を利用)
「高井戸I.C.」より140km 「長坂I.C.」より6.8km
「小牧I.C.」より203km 「小淵沢I.C.」より7.0km

電車の場合
「新宿」駅よりスーパーあずさで1時間52分、
「小淵沢」駅から送迎バスまたはタクシーで10分

ハケ岳の不動産情報は
ハケ岳ショールームまで!



ハケ岳スタイル

2019 Spring vol.46

発行元 株式会社セラヴィリゾート泉郷
〒170-0005 東京都豊島区南大塚2-45-8
ニッセイ大塚駅前ビル6F

編集制作 ハケ岳デザイン編集部
(株式会社ネオパブリシティ内)

Editor in Chief Takayuki Shinoda
Editor Takuya Miyazaki
Writer Eri Fujihara / Yoshie Koyama
Photographer Susumu Matsui / Tetsuo Ogino
Art Director&Designer Masaki Takada / Saki Kuriyama
(VALIUM DESIGN MARKET)
Illustrator Naoko Ito

●本誌掲載の写真、イラスト、記事の無断転載を禁じます。
●本誌掲載情報は2019年3月現在のものとなります。
●掲載された金額はすべて税込となります。