

八ヶ岳スタイル

Life Style Magazine for YATSUGATAKE

Contents

- 特集 / 「八ヶ岳アルペンコート開発ストーリー」
- 八ヶ岳高原管理センターニュース
- YATSUGATAKE EXECUTIVE WORK FILE '24
私たちの管理業務についてご紹介します!
- リフォーム&エンジョイ八ヶ岳ライフ「快創計画」
- 八ヶ岳だより / 「イベント情報」「やまなし暮らし相談会」
- おいしい八ヶ岳「カフェ&ごはん空(SORA)」

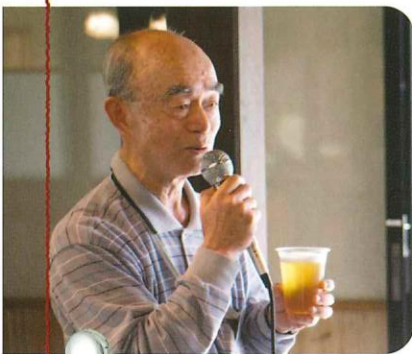


セラヴィリゾート泉郷
Owner's Voice

泉郷ファームがくれた“であい”
八ヶ岳がもっと好きになる理由

泉郷ファーム5周年記念インタビュー





未来のカルチャーを創造する風景

Owner's Voice

泉郷ファームがくれた“であい”

泉郷ファーム5周年記念インタビュー



今 年も収穫のシーズンを迎えた八ヶ岳南麓を訪れて驚いた事がある。この季節になると黄金に輝く稲穂が頭を垂れる風景を楽しみにしているが、見慣れていた風景が真っ白な花に覆い尽くされている所の多さに驚いた。

「米作りをやめた田んぼで蕎麦を作っている結果だ」と語る生産者が「懐かしい思い出」「喜びと悲しみ」「あなたを救う」という、蕎麦の花言葉と一緒に教えてくれた。栄枯盛衰を経験し、苦楽を共に分かちあつた戦友に語る様な花言葉である。

黄金色が白い花に変わったその様は、時代の変化を具現化した風景ということになる。

「農業」の英語は「AGRICULTURE」＝アグリカルチャー。その語源はラテン語の「AGRI＝畑」と「CULTURA＝耕す」からくる。「CULTURE」は「心を耕すこと」の意味が転じて「教養」「文化」という意味が一般的だが、その背景には農業が持続可能な社会を作る文化から文明に発展した流れを汲んでいるという解釈も出来る。

収穫シーズンになると、黄金色に覆われてた風景が真っ白な景色に変わったのも、私たち人間の行為の結果である。それは文化的営みの変化の現れであり、持続的な環境を守っていくための苦悩の戦いなのかもしれない。

個々の多様性が認められる現代においては暮らし方にも変化が起きている。それは新しい文化が生まれる種子かもしれない。

泉郷ファームは5周年。何もない地に人々が集まり、豊かなコミュニティが花を咲かす。多様性の種を温かく包み込む豊かな土壌であり続けたい。

2016 Autumn
YATSUGATAKE column



年に二度の収穫祭は準備し開催を参加者と！

収穫野菜をみんなで調理

収穫した野菜たちを泉郷ファームメンバーで談笑しながら調理します。トマトはカレーの出汁になる。そんな発見から話が弾みながらも、各チームの女性陣が頼もしい腕前でテキパキ仕事を進めます。男性陣も中々の腕を披露して、お楽しみの乾杯へ！



気兼ねなく情報交換をされるお客様の姿を見ると、私たちも自然と笑みがこぼれます。今回は収穫祭に参加してくれた子供達がアイスを盛り付けてくれました！上手な盛り付けに大人たちもビックリ！各席にアイスを運ぶ姿をどのお客様も優しい微笑で迎え入れてくれました。

気兼ねなく安全な畑を愉しむ工夫。耕作農地解消の一助になればとの思い。八ヶ岳を愛するコミュニティ作り。お客様の笑顔と一緒に創る事が出来るまでに育った泉郷ファーム。ご支持を頂いた多くのお客様と関係者の皆様への感謝の気持ちでいっぱいです。



いのおえ よしたか
井上 能孝
埼玉県出身
1980年生れ36歳
山梨県認定青年農業士・
有機JASマーク取得農家

高校時代にアメリカオレゴン州で大規模農業の現場を見たのが最初の出会い。その後、日本有機農業研究会との出会いを通じ、有機農業の魅力を知る。埼玉で3年間研修を受けた後、北杜市に移住して就農。現在、農事組合法人北杜ベジファームの一員としてタマネギを中心に野菜の生産に励む傍ら、北杜市教育ファームなど、様々な農業体験の場で講師として活躍している。

泉郷ファーム5周年記念特集

泉郷ファーム設立背景

八ヶ岳南麓、標高約1,000メートルに位置する泉郷ファームは、「自然豊かなところで、ガーデニングや家庭菜園をしたいが、何から始めたらいいか、わからない」という都市生活者のニーズに応えたいと、スタートしました。開始当時の5年前、山梨県は耕作放棄地率全国2位。折角ならば、この現状も多少なりとも解消して地域貢献の一助に繋がり、そして八ヶ岳ファン増加・地域活性・コミュニティ構築につながるような様々な体験プログラムを提供してきました。その中の一番人気「農園オーナー制度」です。「農園オーナー制度」とは、井上農場の協力により、参加オーナーの皆様にご専用畑をご用意し、期間中は自分専用の畑でいつでも自由に畑と触れて頂ける制度です。道具や苗はすべてこちらで用意し、来れない間の畑のお世話し、野菜も発送します。育てるのは安心の有機野菜。だから初心者でも子供でも大丈夫！年々リピーターの方も増えていきます。

全国総農家の0.2%しか取り組みのない有機JAS認定農園での野菜づくり。

泉郷ファームは、5年前から有機JAS認定の畑で高原野菜を育てています。有機JAS認定制度とは、生物や自然環境にできるだけ負荷を与えない食べ物を推奨するEU諸国やアメリカ等でも共通する国際的なルールに基づいた認定制度です。何年もかけて畑の土を作り、化学農薬が完全に無くなった土壌でないと認定されません。今シーズンの作付け品種は、「なす、キュウリ、トマト、じゃがいも、ピーマン、とうもろこし、レタス」の7品種。農園は、完全無農薬畑なので、一見すると草だらけ。でも、よく見ると雑草に囲まれた中にナスの木があったり、キュウリも30センチくらいの巨大なサイズに育っています。雑草に負けずに育った野菜は、味も濃くなり、高原野菜特有の滋味深い甘味が増した味になります。収穫野菜を手にした皆さんも、「草がすごいけど、沢山できてー！」「わあっ、トマトが割れちゃってる！」「なんだ？この大きなきゅうりは！」そんな声があちこちから聞こえます。井上さんの情熱的な想いと普段の手入れが野菜たちを育むと同時に、メンバーの笑顔を生み出してくれました。

また来年も泉郷ファームでお会いしましょう。

アンケート
有難うござい
ました!

初めての参加
とても楽しく新
しい交友関係
も生まれ大満足
でした!

初めはあまり気が
進まなかったが妻に
進められてなんと
参加。回を重ねる毎
に楽しくなった。この
機会を与えてくれた
ファームの人達と妻
に感謝します。

別荘をもつことがで
きファームへこられる
機会が増えました。ハ
ケ岳ファームの素
晴らしさを知人にも
紹介していきたいと
思いました。



昨年自由人となり
今年からファームに参
加しました。都会生ま
れの私にとって初めての
野菜づくり色々参考に
になりました。来年もぜひ
参加して色々勉強し
たいと思います。

まず空気が違う!!
風に吹かれるたびに
リフレッシュします。
その上、味の濃い野
菜を味わってまた何
回か届く野菜BOX
が楽しみで、本当に
充実した期間です。

野菜づくりに興味はあ
ったが一歩踏み出せない。
ファームを知り初めて体験
しました。取れすぎた野菜
には嬉しい悲鳴。ハケ
岳や南アルプスを仰ぎな
がら汗を流すのは大変気
持ち良かったです。

どの野菜も美味しく
頂きました。今年はず
も加わり楽しいときを
過ごさせて頂きました。
感謝です。

井上さんとスタッフへ多数のお心遣い、心より感謝申し上げます。

実際のお客様の声

初参加

吉澤 国男様
今年初めて参加の吉澤様。
近いうちに移住計画が
実現しそうとのこと。



「まだ半移住ですけど、今年初めて泉郷ファームに参加してみました。野菜の美味しさがとにかく驚きます。このファームの近くに移住することになりそうなので、これからも野菜ドロボー(笑)におじゃましていただきたいです。来年も参加したいので、よろしくをお願いします。」豊作の時期は野菜たちがあつという間に熟してしまいます。ユーモアたっぷりの吉澤様。実が熟した「食べごろ」の瞬間にいらして下さいませ。

参加回数:2回目

飯ヶ谷 侑紀様
東京から親子で参加の飯ヶ谷様。
貸別荘を利用したり、ご友人宅を
お借りしてハケ岳ライフを満喫。



「いつもは泉郷の貸別荘を利用して来ている。息子の友だちが大泉に別荘を持っているので、そこに泊めて頂いたりする事もあります。私には田舎がないので、ここは第二の故郷という感じで、とってもいいですね。自然も豊かで、本当に申し分ないです。もちろん、新鮮な高原野菜も東京では中々頂く事も出来ないで、こんなに嬉しい事はありません。」第二の故郷と思って頂き心より嬉しく思います。

参加回数:3回目

池田 努様
貸別荘を利用しながら、
東京から親子3人で
来ている池田様ファミリー。



「シーズン中は毎月のように東京から母と一緒に来てます。母もファームに来ると元気になるみたいです。年輪を重ねると新しい友だちを作る機会も減るでしょ。その解消にもなるので貴重な場でもあります。美味しい野菜を頂けるだけでなく、他のメンバーの皆さんにもお会い出来るし、新しい出会いやコミュニティが出来るのも魅力です。」美味しい空気と美味しい野菜。気兼ねない仲間との交流が、良い思い出となれば幸いです。

初参加

平野 偉・緑様
もう30年以上、東京から
泉郷に通っているという
平野様ご夫妻。



「昔から泉郷の貸別荘をよく利用しています。昨年、ハケ岳の泉郷に来たら、宿泊用コテージがとても良くなって来訪頻度も増えました。初参加のファーム。通常、無農薬野菜は気軽にできませんが、井上さんを筆頭に畑の土づくりから苗の仕立てまでしてくれるので、私たち素人にはちょうど良い感じ。最初、40cmを超える巨大キュウリにビックリしましたが漬物や炒め物と美味しく頂く事が出来ました。」朝取れ野菜を朝食で頂く贅沢なお時間。素敵な楽しみ方ですね。

初参加

溝 一己様
大泉に別荘を所有されている
溝様は埼玉からのご参加。



「初参加のファーム体験でしたが、野菜づくりの楽しさ・難しさ・素晴らしさを知るきっかけになり、本当に良かったです。素人にはハードルが高いじゃないですか、無農薬の野菜づくりなんて。これで週末高原生活の楽しみもできました。こんなに収穫出来ること自体が驚きでしたが、日々、井上さんに助けられての収穫があると改めて感じ感謝の念でいっぱい。本当にありがとうございます。」ハケ岳南麓の風の様な、満夫妻の自然な呼吸が充実した余暇を感じさせてくれました。

参加回数:3回目

徳本 幸子様
ほとんど毎週末のように東京から
通っている徳本様ご夫妻。



「水、緑、風、風景、とにかくハケ岳には普通の生活にはないものがたくさんあるので、ここに来るだけでも気持ちが良くなります。二人ともこんな時間を欲しかったみたいで、どちらが主役とかではなくて、いつも二人で楽しんでいます。」ここには、ないものがあるのが一番の魅力だと言うご主人は47歳。まだまだ現役ですが、将来の人生のことも少しずつ考えながら充実感に満ちた貴重な時間を積み重ねようとしています。

初参加

佐藤 貞明様
東京から参加の佐藤様は現在52歳。
いつも奥様と二人で棒道の別荘に
来ています。



「成田の方に家庭菜園を借りていたこともあって、そこで基礎的なことは学びました。泉郷ファームに参加するのは今回が初めてです。山登りやキャンプが好きで、できれば大自然の中で暮らせば良いなと思い、当初は住替えも考えてました。昨年の暮れに泉郷さんから紹介されたログハウス別荘と出逢い高原生活を初めました。」奥様と2匹のワンちゃん。ご家族で過ごすこれからの高原生活で、ご趣味の奥深さも広げると嬉しく思います。

参加回数:4回目

山田 恵子様・貝瀬 京子様
東京からご参加された山田様(左)と
甲府にお住まいの貝瀬様(右)。
泉郷ファームは今年で4年目の
ベテラン姉妹。



「もう、この野菜が美味しくてやめられません。他の野菜はもう食べられないくらい。味はもちろん、新鮮なうちにいつもいただいているので、本当に幸せです。妹の住まいの甲府からもちょうどいい距離だし、東京から来るのがとても楽しみです。」優しく微笑むお二人とお母様との和やかなやり取りは、周りの雰囲気もやわらかく包み込んでくれました。

横のつながりが生む コミュニティ

別荘オーナー様も、畑を楽しむに
来る方も、移住・定住を考える方も
ライフスタイルは十人十色。共に汗を
流した仲間だから気兼ねなく話が
出来て、新しいコミュニティが誕生し
ます。今回のアンケート結果から「初
めてでも、楽しく出来た」「野菜作
りが楽しくて、ハケ岳にくるのが楽
しみになった」「家族で共有する時
間が増えた」などのお声を多く頂戴
いたしました。泉郷ファームをキッ
カケにハケ岳南麓の素晴らしさを
発見して貰える喜び。新しい交流か
ら生まれる、緩やかな繋がりが。横の
繋がりがだから、自分の気持ちに正直
になれて多くの方々と自然なコミュニ
ケーションが生まれます。

「また、来年もお願いします」
嬉しい意見を頂戴すると
次はどんな場を提供しよう
かと、今からワクワクしてく
てしまいます。

共通しているのは 「ハケ岳が好き」という キーワード

ハケ岳には多様な楽しみ方があり
ます。泉郷ファームはさまざまなライ
フスタイルの人が集うコミュニティの場
でもあります。定住者だからこそ
楽しみ方、別荘オーナーだからこそ
の楽しみ方、貸別荘を定宿にして楽
しむ方、畑だけを楽しむ方。そんな
みなさんに共通しているのは「ハケ岳
が好き」というキーワードです。
泉郷ファームが5年間愛されてき
たのも、井上さんの頑張りももち
ろん、参加者の皆さん自身が楽しめる
何かを見つけていることができたから
だと思います。ハケ岳の冬は早いの
で、今シーズンの農作業はもう終わりです。
来年もまた春先から種まきを行
いますので、ぜひハケ岳が好きみな
さん、会いにきてください。スタッフ
全員でお待ちしております。



「自然の恵みをいただく、ここに
来ないで体験できないプログラム」を
提供する泉郷ファーム。
QRコードからWEBをチェック!

来年の1月頃に
新規農園オーナーの
募集開始します

八ヶ岳アルペンコート 開発～完成までの道のり

【開発ミーティング ▶ 現場調査 ▶ 完成】

完成前の打ち合わせと完成分譲地を映像でチェック！QRコードで動画をご覧ください。



開発初期ミーティング

～本物を造る志を持つ～

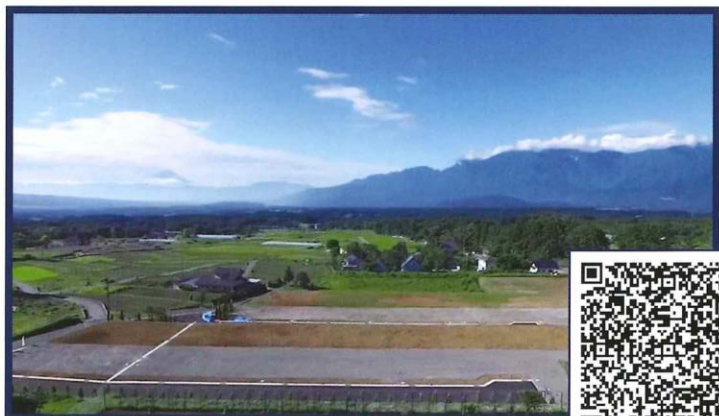
今回のコンセプトの中核にあるのは、唯一無二の眺望です。この立地の魅力を最大限に引出し、お客様に満足して頂く為には、どうするのが一番いいのか？シンプルな疑問への回答を探し、結論が出ます。現場を顧客目線で見直し、最終的な結論を出すと決めます。



開発現場確認

～全面見直した造成計画～

当初、北杜市でも一般的な広さの全18区画にて美しい街並みを作る計画で8割決定していました。しかし「この分譲地の本当の魅力は？」「お客様は本当に喜んでくれるのか？」との原点に立ち返り、計算だけでは見えない部分を確認し、造成計画をゼロベースから練り直します。



完成

～八ヶ岳アルペンコート【空撮映像】～

八ヶ岳アルペンコートで大切にしたい事は「お客様に心から喜んで貰うため、価値を持つ本物をつくり、資産価値を維持する別荘地にする」ということです。富士山と南アルプスを共に望む圧倒的な眺望に恵まれ、高原リゾートにありながらライフラインも充実する希少な場所。価値観を共有するコミュニティがこの街を育て醸成していくでしょう。

次世代に残したい光景は
変わらない景色と
穏やかな笑顔です。



【東京本社】 ☎ 0120-329-008 八ヶ岳 アルペンコート 検索

八ヶ岳アルペンコート 開発ストーリー

開発前は「アルペンコート」という名前のテニスコートでした。

弊社主催でプロテニスプレーヤーの大会も行ったことがある思い出深い場所となります。

今回の開発計画では、地元民の皆様も含め当時を懐かしむ方の想い、先人の想い、弊社の想い、多くの想いを受け継いで生まれ変わる場所になります。そんな歴史と富士山と南アルプスを望む景観を踏まえ、テニスコート時代の名前をそのまま残し「八ヶ岳アルペンコート」と命名しました。

“本物”を作ることにこだわった開発ストーリーをご紹介します。



お客様に満足してもらう為は何度でも話す。



眺望が良い！の定義から考える。



テニスコート
時代のアルペンコート



図面を元に現場と照らし合わせて何度も考える。



本当に眺望が取れるのか確認。



お客様に喜んで欲しい。その思いを胸に…。

アルペンコート
完成



4 草刈

分譲地内道路と管理用地の通行や作業に支障が出ないよう草刈作業をしております。草が一番伸びる夏には特に大事な作業となり、管理用地の草刈も行う事で日々の作業に備えます。道路脇側溝近くの草刈を行う事で、点検を行いやすくします。また、道路に迫り出した草刈を行う事で、車両通行や交差点の見通しを確保します。



オーナー様の作業した
下草処理も対応可能

5 ハチの巣駆除

軒下などにあるハチの巣は見つけやすくハシゴや高所作業車を利用して駆除をしますが、天井裏や床下にまで入り込んでいる事もあり、駆除に時間を要する場合がございます。危険性の高い作業となりますので、安全を考慮して実施しております。



6 警備講習

管理地内を日々巡回パトロールする、提携の警備会社ALSOK(総合警備保障株式会社)の現地警備員の講習が定期的実施されています。9月には「現地監査」を行い、身だしなみや普段のパトロール方法を確認しました。

■ 個別点検巡回パトロール報告 【平成28年6月～8月】

報告内容	合計
室内灯消し忘れ	9
外灯消し忘れ	6
玄関ドア未施錠	5
テラスドア未施錠	3
窓の未施錠	11
ボイラーの漏水	2
スズメ蜂の巣発見	14
建物の異常・破損	25
その他	3
合計	78



7 安全運転講習会

長坂自動車教習所から講師を招き、全スタッフを対象に年2回(夏・冬)講習会を実施しています。日頃の車の管理から、荒天時の運転の注意、バッテリー上がりへの対処法などを学び、運転に対する安全意識を再確認しました。



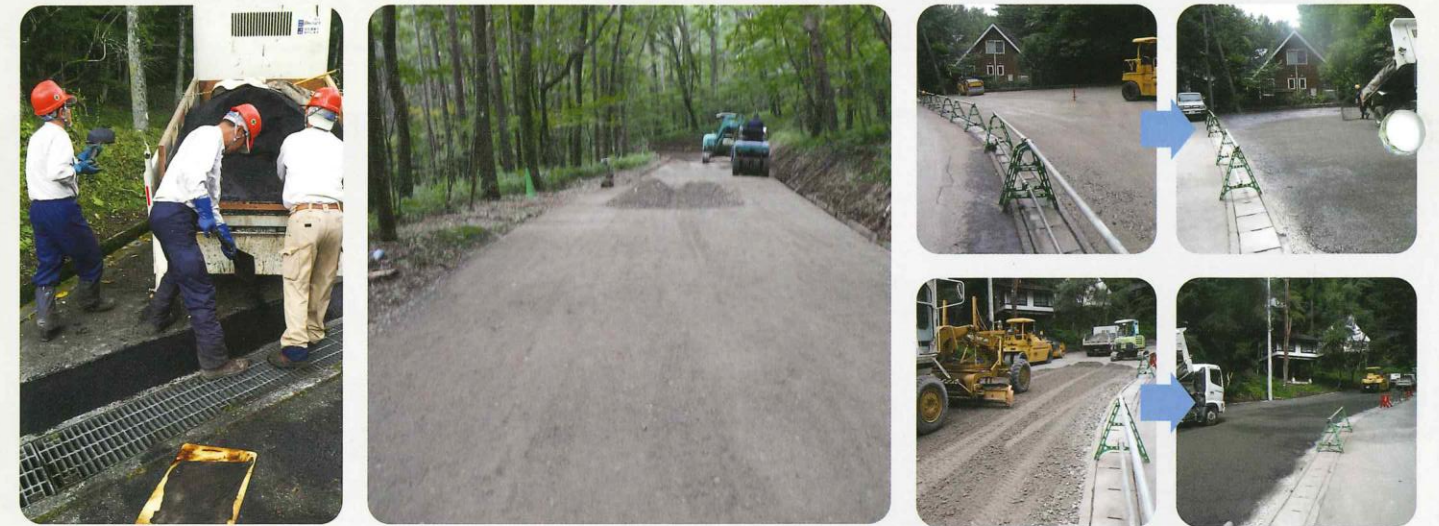
八ヶ岳高原管理センターニュース

Vol.25

今年はスズメ蜂の発生が例年より早く、通報にも適宜対応しました。インフラ対応は、オーナー様が来訪された際に、快適な通行が出来る配慮を意識しながら、優先順位の高い箇所から計画的にインフラを整えました。

1 インフラ整備

各所の道路補修により、段差や舗装路のヒビが大きい箇所を修復しました。また、泉郷1期内の砂利道を整備しました。共用設備である駐車場の舗装も行い、優先順位の高い箇所から適宜、舗装対応をしています。



2 台風時の異常確認作業

台風や長雨に備え側溝及び道路の確認を行いました。大雨が降ると泥や枯れ枝が側溝に流れ込み、水をせきとめ側溝から溢れ出します。広範囲に渡る為、グループ分けをし、全別荘地を順番に確認作業を実施しております。

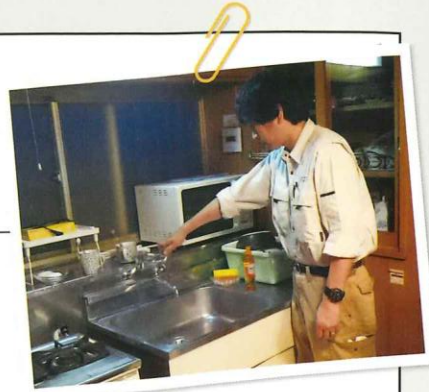


3 倒木・伐採処理

台風の影響や長雨により木々が弱ったり地盤が緩み倒木が発生します。敷地内の伐採を行っておく事で倒木の心配を軽減し、日当たりも良くなり快適な住環境を維持できます。敷地内の枯れ木や腐食がみられる場合は、お早めにご対処ください。また、巡回パトロールはしておりますが、お気づきの箇所がございましたら、管理センターまでご一報ください。



私たちの管理業務について ご紹介します! VOL.24【水抜き編】



冬の備えは早いほど良い。中でも水抜きは大事な作業です。
早期対応を行う事で予め想定されるリスクを防ぐ事が可能になります。
一口に水抜きといっても、給湯器・キッチン・洗面所・お風呂場・トイレ(ウォシュレットの有無)
など色々なポイントがあります。泉郷は水抜きを随時承っております。
お気軽に管理センターまでご相談ください。

どうして水抜きをするの?

配管に残った水が凍結して膨張。管の破裂を引き起こします!! 水漏れの発生により、床壁の腐食へつながる等、建物へ被害が拡大します。



蛇口の部分がこのように破裂してしまいます。(一例となります)



年越しに使用したい! スグにしなきゃダメなの?

年によっては11月から凍結の報告が出始めます。水抜き作業は早めの対応を。ご利用予定時期にもよりますが、冬のご利用はその都度、水抜き水出しが必要です。



壊れると...
思いの他コストがかかる

事前対応でリスク回避! ～水抜きをする代表的なポイント～

1 キッチン・洗面所

室内の全ての水回りも。給水管の水を抜きます。排水トラップ内の水は抜けないので、不凍液をします。



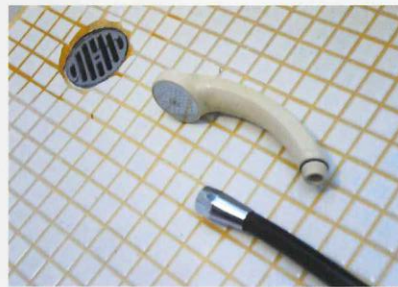
2 ボイラー・給湯器

ボイラーの水を抜きます。ボイラーのメーカーや機種により、排水バルブの位置や数が異なりますので、要注意です!



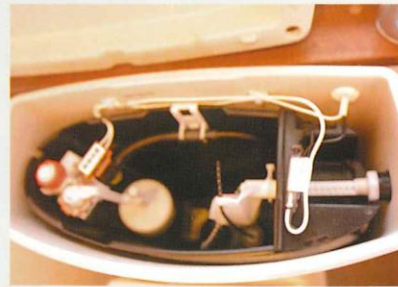
3 お風呂

お風呂の中もきっちり対応。シャワーヘッドとホース内の水もしっかり抜きます。



4 トイレ(ウォシュレット)

トイレはタンク内の水を空にします。シャワー付き便座は、シャワー内部の水を抜かなければ故障原因に。繊細な作業は大変!



**八ヶ岳高原の冬季期間で数日不在にする際は、水抜きをお忘れなく。
気温が急激に下がる事もあるので、11月末までの対応を推奨しております。**

※ご依頼の際に、最終利用予定日をお知らせ下さい。都度、適切なご案内をさせていただきます。

何かお困りの事がありましたら、
私たちに連絡ください。

八ヶ岳
管理センター **tel.0551-45-6671**

8 私設水道水質検査

当社が管理する私設水道は毎週一回水質点検しています。これに加え年2回の外部機関による水質点検も実施しています。

■井戸飲用水水質検査結果一覧(採水日:平成28年6月29日)

別荘地名	単位	I期鳩川水系	信玄原II期	大井ヶ森東入り	大井ヶ森II期	八衛門の里	泉ライン上	西泉I期	西泉II期	西泉III期	西泉V期	逸見の里	泉下	水道法水質基準値
一般細菌	個/mL	0	0	0	0	0	0	10	0	0	0	0	0	100以下
大腸菌	—	不検出	不検出	不検出	不検出	不検出	不検出	不検出	不検出	不検出	不検出	不検出	不検出	検出されないこと
硝酸態窒素及び亜硝酸態窒素	mg/L	0.3	0.3	0.7	0.3	0.1	0.6	0.4	0.2	0.7	0.5	0.2	0.2	10以下
塩化物イオン	mg/L	0.9	1.3	6.6	2.0	0.7	1.4	2.9	2.2	2.1	2.0	1.3	0.9	200以下
有機物(全有機炭素(TOC)の量)	mg/L	0.3未満	0.3未満	0.3	0.3	0.3未満	0.3未満	0.3未満	0.3未満	0.3未満	0.4	0.3未満	0.3未満	3以下
pH値	—	7.7	7.2	7.2	7.0	7.9	7.2	7.4	7.5	7.8	6.7	7.4	7.9	5.8以上8.6以下
味	—	異常なし	異常なし	異常なし	異常なし	異常なし	異常なし	異常なし	異常なし	異常なし	異常なし	異常なし	異常なし	異常でないこと
臭気	—	異常なし	異常なし	異常なし	異常なし	異常なし	異常なし	異常なし	異常なし	異常なし	異常なし	異常なし	異常なし	異常でないこと
色度	度	0.5未満	0.5未満	0.5未満	0.5未満	0.5未満	0.5未満	0.5未満	0.5未満	0.6	0.5未満	0.5未満	0.5未満	5以下
濁度	度	0.1未満	0.1未満	0.1未満	0.1未満	0.1未満	0.1未満	0.1未満	0.1未満	0.2	0.1未満	0.1未満	0.1未満	2以下
硬度(カルシウム・マグネシウム等)	CaCO ₃ mg/L	16	26	72	30	14	51	42	32	32	30	38	19	300以下
鉄及びその化合物	mg/L	0.03未満	0.03未満	0.03未満	0.03未満	0.03未満	0.03未満	0.03未満	0.03未満	0.03未満	0.03未満	0.03未満	0.03未満	0.3以下
亜硝酸態窒素	mg/L	0.004未満	0.004未満	0.004未満	0.004未満	0.004未満	0.004未満	0.004未満	0.004未満	0.004未満	0.004未満	0.004未満	0.004未満	0.04以下

各分譲地とも異常はありませんでした。

※環境未来株式会社調べ

9 薪をお届けいたします。

別荘の薪のストックは大丈夫ですか? 管理センターでは、別荘まで薪をお届けいたします。

薪代金	宅配料
1束 540円(税込)	●9束まで:1,080円 ●19束まで:540円 ●20束以上:無料

お申し込みは管理センター

TEL. 0551-45-6671



10 キレイな別荘地にご協力を

ゴミの不法投棄や無分別なゴミ出し

不審者

野良犬

植物等の盗難

ハチの巣

危険木

水の流出

発見されたら管理センターへご一報ください。皆様一人一人のお声が八ヶ岳泉郷をより安心して過ごせる環境にします。ご協力の程、宜しくお願い申し上げます。

11 10月～12月の作業実施予定

- 1)道路の落葉清掃
- 2)道路清掃
- 3)側溝清掃
- 4)草刈作業
- 5)消火栓点検・整備
- 6)私設水道点検・修理
- 7)ゴミステーション清掃
- 8)除雪への備え
- 9)集中合併処理浄化槽点検
- 10)通年作業
- 11)秋の一斉草刈(有料)
- 12)一斉水抜き作業(有料)

～ほっこりと心落ち着く～
秋の庭での過ごし方

赤や黄色に色づく八ヶ岳の秋。涼やかに吹く秋風と太陽のぬくもりに包まれる秋の夕暮れは、ゆっくりと庭で時間を楽しむには丁度良いひと時。あなたは、どの様に過ごしますか？今回は、秋のガーデンライフを充実させてくれる地域のお店も一緒にご紹介します。



**ランタンがあれば
夕暮れも待ち遠しい**

温かな火が揺らぐ姿は、心も落ちつきリラックス



**暖かな紅茶で
ほっとティータイム**

こだわりのティーセットを組んで、友人を招待♪



**秋の夜長は
読書にふける**

時間を忘れて、本の世界に思いをめぐらせてみる



**庭で取れた実りに
ひと手間加えて**

コンポートなど、お好みの方法で美味しくアレンジ♪



秋のガーデンライフを充実させてくれるお店

八ヶ岳倶楽部



かっこよくおしゃれな、庭グッズやクラフト雑貨が揃う、庭好きや雑貨好き必見の人気店。

● 北杜市大泉町西井出8240-2594
 ☎ 0551-38-3395
 ◎ <http://www.yatsugatake-club.com/>

Jマート



手作り好きには欠かせないホームセンター。庭を彩る雑貨が豊富。DIY教室などのイベントも開催。

● 北杜市長坂町大八田169
 ☎ 0551-32-0011
 ◎ <http://www.jmart.co.jp/tenpo/24nagasaka.html>

八ヶ岳ロプチューティーガーデン



オリジナルダーズリンティーが秋のお勧め。茶園からこだわっている「知る人ぞ知る」紅茶専門店。

● 北杜市長坂町中丸4590-3
 ☎ 0551-45-9570
 ◎ <http://www.lopchu.co.jp/>



～パワフルな暖房で居心地の良い別荘ライフを～
「FF式暖房機」で手間要らず

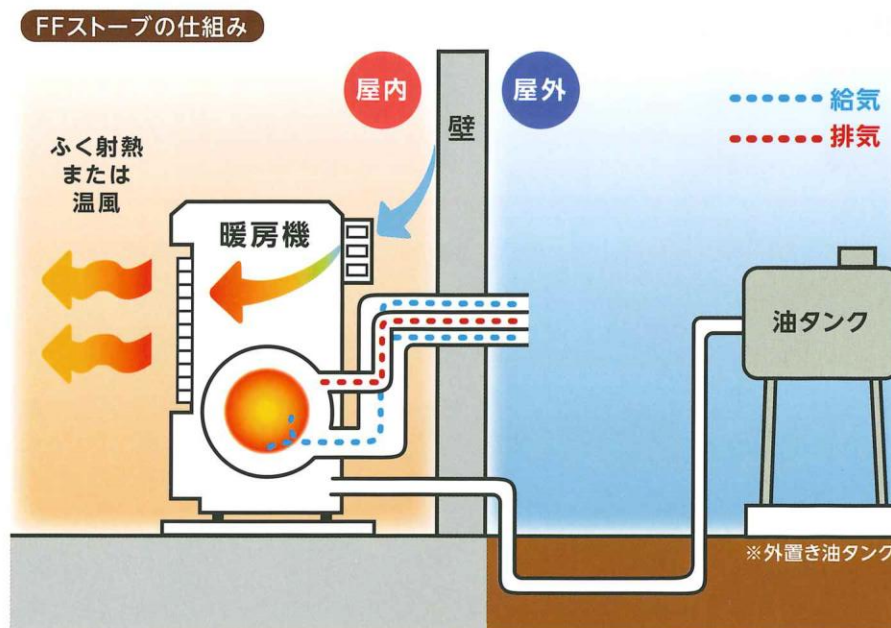
部 屋が暖まるまでの時間を短縮したいと考えたことはありませんか？色々な暖房器具がありますが、FF式暖房機ならボタンひとつですぐにお部屋が暖まります。

FF式暖房機とは

燃烧に必要な空気を室外から取り入れ、燃烧ガスは給排気筒を通して室外に出します。灯油の燃烧に伴う水蒸気の影響（結露の原因）も少なく、使用時に定期的な換気は必要ありません。

特徴

- **安心安全の使いやすさ**
 直接火を使うことなく、デジタルで操作も簡単。外置き油タンクの場合、こまめに給油する必要もなく、らくらく。
- **クリーンで換気不要**
 吸気と排気を屋外で行うので、お部屋の空気を汚さず、灯油くさくありません。
- **パワフルでスピーディーな暖房**
 石油燃烧機器の利点を生かし点火も早く、お部屋をすばやく温めます。気温の低い真冬でも能力を最大限発揮できます。



温風タイプと、体の芯までポカポカする輻射式*ストーブなどさまざまなバリエーションがあります。最近は機能性以外にも、デザイン性が高いものも増えてきています。

*輻射式とは、暖房機から出される赤外線によってお部屋を温めます。



CORONA:アグレシオ



TOYOTOMI:FQ-C70G

着いたらポカポカ

泉郷には別荘に到着するまでにお部屋を温めておくサービスもあります。これから肌寒くなる季節になるので、上手にご利用してみてください。*有料サービス(ボタンで操作できる暖房器具のみ)

リフォームのご相談は、東京本社 フリーダイヤル:0120-329-008まで

ハケ岳 秋のイベント情報

～秋晴れの空の下、五感で秋を満喫!!～

ハケ岳棒道ウォーク

落葉松の黄葉が美しいハケ岳高原で歴史体験ウォーク! 23km・12kmと2つのコースで、棒道を歩きます。秋の人気恒例イベント!

集合場所: 甲斐小泉駅近くの市営無料駐車場

開催日: 11/6(日)

問合せ: ハケ岳歩こう会事務局 TEL:0551-32-5888

H P: ywa.jp/2016/11/boumichi1106.html



その他にも12月にはスキー場が続々とシーズンイン!! (12月上・中旬～)

イルミネーション

原村 星空のイルミネーション 2016

高さ20m超のドイツウヒのイルミネーションをはじめ、約1.2kmのイルミネーション並木も見どころ。週末には「星空市」も開かれ、温かい飲み物やクラフト体験なども出来ます。また、ミニコンサート等のイベントも用意されています。

詳細情報

会場: 高原朝市広場

開催日: 11/19(土)～
1月中旬予定

問合せ: 原村観光連盟
TEL:0266-79-7072



MAGNALONGA トワイライト★ウォーク

原村の自然のなかを歩くウォーキングと、フードを楽しむ人気イベント! 教会でのパイオルガン演奏やペンションビレッジのイルミネーションを楽しめるプログラム。また、ミニコンサート等のイベントも用意されています。

詳細情報

会場: ハケ岳自然文化園

開催日: 11/26(土)

申込期間: 10/24(月)
～11/11(金)

問合せ: ハケ岳自然文化園
TEL:0266-74-2681



ハイジの村 光のページェント

南アルプスを望む自然豊かなハイジの村がイルミネーションで彩られます! 日本一長い230mのバラの回廊が幻想的な光のトンネルに大変身するほか、キャンドルナイトや、冬の花火も楽しめます。

会場: ハイジの村

開催日: 11/19(土)～

問合せ: ハイジの村 TEL:0551-25-4700



実りの秋

第31回浅尾ダイコン祭り

茅ヶ岳西麓の肥沃な台地から生産される「浅尾ダイコン」。秋の青空の下、どんな料理にもびったりと合うという浅尾ダイコンを味わいながら、歌や太鼓の響きを楽しめる地域伝統の収穫祭。抜き取り体験やここだけしかない地域の加工品なども手に入ります!

会場: ハイジの村クララ館

開催日: 11/3(木)

問合せ: 北杜市浅尾ダイコンまつり実行委員会
TEL:0551-25-2885



ハケ岳新そば祭り2016

ハケ岳の麓で営まれる数々のそば店で開催! 味も趣向も異なるお店を食べ歩いてみませんか? 期間中は様々なサービスがあります!

会場: ハケ岳一帯

開催日: 10/22(土)～12/18(日)

問合せ: (社)ハケ岳ツーリズムマネジメント
TEL:0551-48-3457

ハケ岳、お酒とジビエと星の冬祭り2016

ハケ岳の味覚「ジビエ料理」と地元のお酒、ワインそしてフルーツなどを味わうお祭り♪ ジビエ料理を味わいながらの、星空観察は格別です!!

詳細情報

会場: 萌木の村広場

開催日: 11/27(日)

問合せ: ホテル オールドエイジ
TEL:0551-48-2341



スポーツの秋

南アルプスロングライド 2016

1日目高速巡行ステージ・2日目山岳ステージと、2日間でサイクリングの魅力を十分に味わうことができます。初心者～上級者それぞれレベルにあったコースをご用意!

開催日: 11/19(土)、11/20(日)

申込期間: 7/7(木)～10/31(月)

問合せ: NPO法人やまなしサイクルプロジェクト 事務局 info@yamanashi-cycle.org



ショールームは移転しました。



各種ご要望承ります。

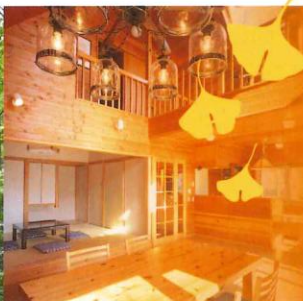
- 使用しなくなった別荘を売却したい。
- 定住するので今の別荘を増改築したい。
- 別荘の掃除をしてほしい。
- 庭の木を伐採してほしい。
- 古くなった別荘を建替えたい。
- 軒下のハチの巣をとってほしい。
- 中古物件の情報がほしい。
- 土地を探している。
- 別荘を新築したい。
- 別荘を借りたい、貸したい。等々…。

こんなときは
お気軽にご相談下さい。

八ヶ岳ショールーム又は管理センターへ

[ショールーム] tel.0551-32-3242
[管理センター] tel.0551-45-6671
[本社] tel.0120-329-008
e-mail: resort@izumigo.co.jp

土地選び・建築・リフォーム・仲介・
賃貸別荘に関することは何でもご相談下さい。



秋の八ヶ岳 体験宿泊受付中

当社では高速道路の渋滞を気にせずゆっくりと別荘地をご見学いただけるよう、体験宿泊施設をご用意しております。八ヶ岳高原の夜の静けさ、朝の爽やかさを実感いただけます。

宿泊料金 1泊1名 5,000円～(税込)

お問い合わせ・ご予約 tel.0120-329-008 resort@izumigo.co.jp

～清里高原ホテルより“クリスマスディナー”のお誘い～

Xmas限定の特別メニューをご用意しております。シェフのセンス光る、彩り鮮やかな絶品フレンチをご堪能いただけます。満天の星の下、天空の楽園でロマンチックなひと時をお楽しみ下さい。

■お食事のみ 通常14,256円
→ 特別価格11,880円(税込/1名様)
18:00または19:30でご予約受付。

12/17(土)～
12/25(日)
「クリスマスディナー」
予約受付中

■1泊2食付プラン
12/17(土)～12/22(木) 特別価格19,800円(税込/1室2名様以上の1名様料金)
12/23(金)～12/25(日) 特別価格24,800円(税込/1室2名様以上の1名様料金)
別途、入湯税を頂戴いたします。

TEL:0551-20-8111(9:00～20:00)「八ヶ岳スタイルを見た」とお申し出ください。
※ご予約は原則として前日17時までの受付。満席・満室時にはご容赦ください。



イメージ

八ヶ岳だより

やまなし暮らし相談会開催

やまなし移住交流推進協議会では、やまなしの暮らしを希望する方のために相談会を開催しています。相談会では、人気の田舎暮らし実践者によるセミナーをはじめ、各市町村の担当者による土地探しや住宅の設計、改修、就職・就農、生活環境などに関する相談がまとめてできます。情報収集したいが何から始めていいかわからない方、忙しくてなかなか現地へ足を運べない方は、是非ご来場ください。



**富士の国やまなし移住相談会
(甲斐適生活相談会2017有楽町)**

日程：2017年1月14日(土)

場所：東京交通会館12F カトレアホール

アクセス：JR・東京メトロ有楽町線/有楽町駅より徒歩1分
東京メトロ銀座線・丸ノ内線・日比谷線/銀座駅より徒歩3分

会場情報：<http://www.kotsukaikan.co.jp/>

詳細情報

ロングステイフェア 日時:2016年11月26日(土)
場所:東京ビックサイト会議棟 レセプションホール

甲斐適生活

詳細は

<http://www.kaiteki-seikatsu.org/>

お問い合わせは

【不動産事業本部/本社】tel.0120-329-008



おいしいハケ岳
カフェ&ごはん
空
SORA

秋から冬へ、青く澄んだハケ岳ブルーの空の下、ハケ岳の主峰赤岳の雄姿を望みながら、優しいごはんをいただきます。地元の野菜とひと手間かかったお肉お魚料理。バランスの取れた和テイストのご飯にホッとします。迎えてくれる花々、明るい店内、ゆったり流れる穏やかな時間。心地良いひと時がここにあります。

〒408-0003 山梨県北杜市高根町東井出4986-885
OPEN/おひる11:30~14:00(LO) かぶえ14:00~15:00 よる17:30~20:00(LO)
定休日/12月~3月迄・火・水・木曜日 4月~11月迄・水・木曜日 TEL/0551-45-9610 HP/http://cafegohansora.com/



お問い合わせ

C'est la vie Resort
IZUMIGO

株式会社 セラヴィリゾート 泉郷
宅地建物取引業 国土交通大臣(3)第6495号
一級建築士事務所 山梨県知事(梨)第1-281983号

東京本社

〒170-0005 東京都豊島区南大塚2-45-8 ニッセイ大塚駅前ビル6F
TEL.03-5981-2303
☎0120-329-008 FAX 03-5981-2314

ハケ岳ショールーム

〒409-1502 山梨県北杜市大泉町谷戸8741-1752
TEL.0551-32-3242

ハケ岳 リゾートライフ 検索 www.resortlife.jp/ E-mail: resort@izumigo.co.jp

- 🚗 お車の場合(中央自動車道を利用)
「高井戸I.C.」より140km「長坂I.C.」より6.8km
「小牧I.C.」より203km「小淵沢I.C.」より7.0km
- 🚆 電車の場合
「新宿」駅よりスーパーあずさで1時間52分、
「小淵沢」駅から送迎バスまたはタクシーで10分



ハケ岳の不動産情報はハケ岳ショールームまで!

